

労福協 2021

<生活底上げ・福祉強化キャンペーン>

発行 (一財) 鳥取県労働者福祉協議会
鳥取市天神町 30 番地 5 ☎(0857) 27-4188
発行責任者 本川 博孝 編集責任者 安部 泰夫
発行日 2021 年 7 月発行

(財) 鳥取県労働者福祉協議会 別冊号

題字 柴山抱海書

ろうきん

鳥取県労福協は、「ろうきん家計の見直し運動」

「こくみん共済 coop の生活保障設計運動」に取り組んでいます。

鳥取県労福協は、ろうきん・こくみん共済 coop と連携して組合員の生活基盤の安定および豊かな暮らしの実現に取り組み、可処分所得の向上に寄与します。

労福協の“福祉はひとつ”で始まった労働者福祉運動は、働く仲間同士で助け合い、支え合う“しくみ”として協同組合や労働組合との関係（ともに運動する主体）のもと協同して組織するろうきん・こくみん共済 coop を創りました。そして組織強化とともに利用促進・共助拡大に努めています。

ろうきん・こくみん共済 coop は、『組合員と家族の幸せの実現』のため金融面で支援しています。

会員のみなさまのライフイベントから生じるニーズに対して継続的にサポート

ろうきんは、生活応援運動の一環として、借換え相談により複数借入を一本化
こくみん共済 coop は、自分にあったライフプラン(保障計画や資金計画などの生活設計)を計画・実行することによって、保障の充実と家計支出の軽減



もしもの時の「たすけあい」。
備えて安心!

こくみん共済
coop

暮らしに「ゆとり」と「豊かさ」を。
やりくり上手な人生設計

生活応援バンク
ろうきん





これからの楽しい ライフプランを実現するために

「結婚」「子どもの誕生(出産)」「子どもの進学(入学)」という人生の節目は、この先もご家族の皆さまにとって忘れられない思い出となることでしょう。

これから長い人生の間には、マイホーム購入や子どもの成長、家族旅行、マイカー購入など、かなえたい夢や希望がたくさんあるはずです。ライフプランは、ご自身やパートナーの価値観によってさまざまですが、日々生活をしていくうえで、「健康」「お金」「保障」の支えがとても大切です。ただ漠然と考えているだけでは不安が募るばかり。夢や希望の実現に向けて、その都度必要になると思われる対策をきちんと把握しておけばそんな不安も安心に変えられるはず…。

一緒に家族の未来を思い描いてみませんか？

結婚したら…

健康

パートナーとの楽しい生活。お互いの健康管理も忘れずに…。健康であることはお金と時間の節約になります。

お金

夢や希望の実現には、お金がかかります。貯蓄は早めにスタートしましょう。

保障

一生涯の医療保障は早めの準備を。特に女性は妊娠・出産前に加入しましょう。

結婚



子どもの誕生 (出産)

マイカー
購入・買い替え

子ども
(小・

出産したら…

健康

産後のママは身体的・精神的にも不安定なところ。ママが健康であれば、赤ちゃんも健やかに。子育ては夫婦協力しあって。

お金

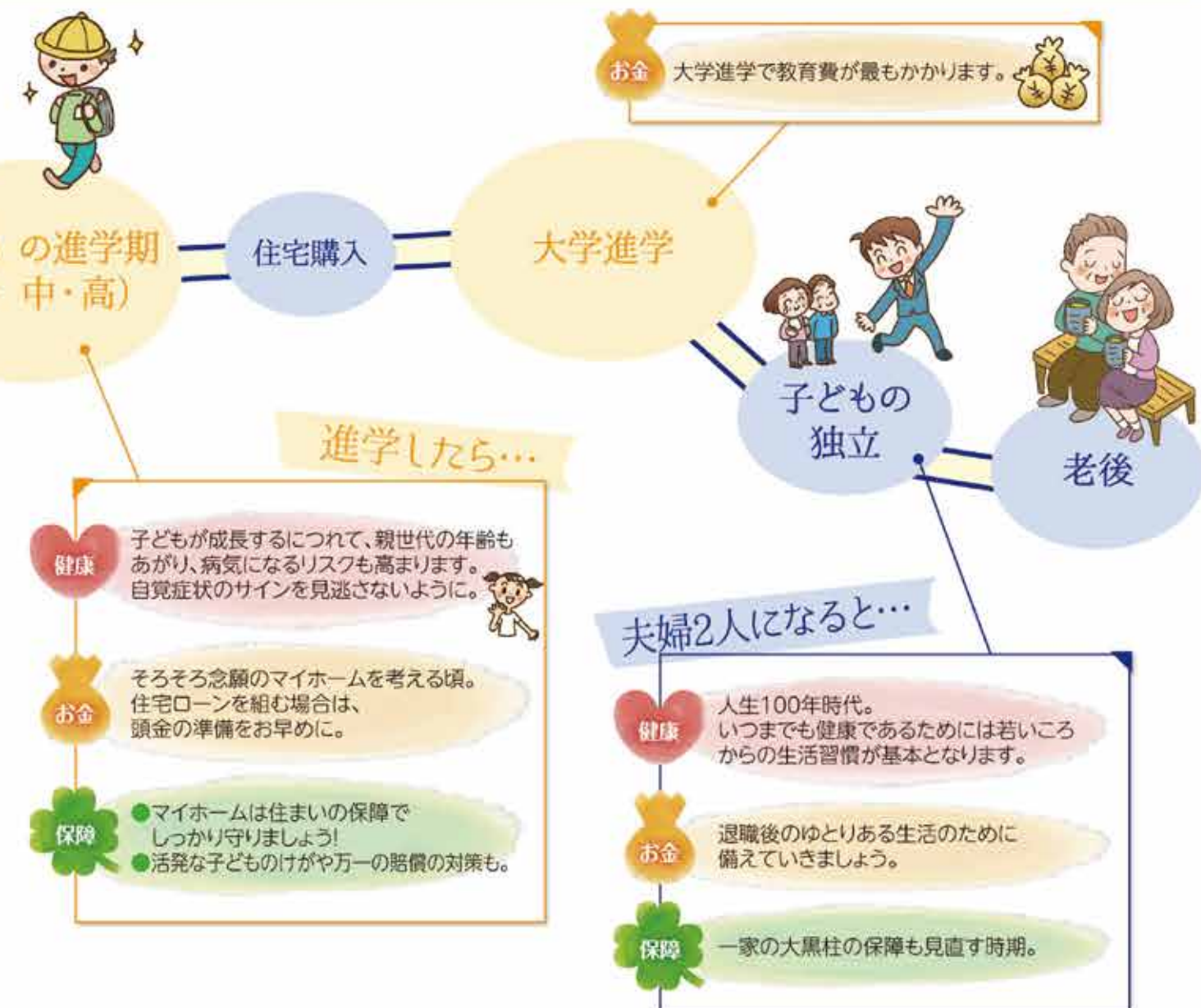
子どもの将来の夢のために教育費も早めに準備を。

保障

- 子どもの誕生により、一家の大黒柱の遺族保障は最も必要な時期に。目的は「教育費」「住宅費」「生活費」をカバーするため！
- 子どもがかかりやすい病気や事故も結構あります。



ライフプランの実現には **健康** **お金** **保障** の支えが重要





思い描くライフプランを実現するために、 お金と保障の関係を理解しましょう

お金って
こんなにかかるんです！

人生の主な三大費用って？

人生に必要なお金を考えるとき、主な三大費用として、**教育費・住宅費・生活費**（老後資金含む）があります。

教育資金

約**1,000万円**

子ども1人あたりの総額
（幼稚園から大学まですべて国公立）

※文部科学省
平成28年度「子どもの学習費調査」
※独立行政法人日本学生支援機構
「平成28年度学生生活調査結果」より

住宅購入費

約**3,337万円**

建売住宅の平均購入価格

※住宅金融支援機構
「2017年度フラット35利用者調査報告」より

生活費（老後）

夫婦2人の基本生活費

約**27万円**
（月額）

※総務省
「家計調査年報」平成30年平均結果の概要より



上手なお金の貯め方って？

あらかじめ給与から貯蓄分を引いて
支出に回しましょう

貯蓄の基本は収入と支出のバランス！
支出が収入を上回ると、
家計は赤字になってしまいます！

給与明細書

収入は急には
増えない

計画的にお金を貯める

ムダをなくして支出を抑える

将来の
ライフイベント
に活用する

貯蓄

保障を利用することで
貯蓄を取り崩さない

家計や保障の点検を行うことで
ムダをなくす

支出

家計
（食費・光熱費・居住費等）
保障
（遺族・医療・家や車の保障）

支出を抑える方法は、大きく分けて「①保障の点検」と「②家計の見直し」！

こくみん共済 coop が
お手伝いできるのは
ココ！

中国ろうさんが
お手伝いできるのは
ココ！

- 「保障の点検」は、公的保障や勤務先の企業・団体内保障をベースに考え、不足する部分を私的保障で備えることで保障のムダをなくすことができます。
- 「家計の見直し」は、食費や光熱費・通信費などを減らすさまざまな節約術を活用しましょう。

具体的な保障の
考え方は
各ページを
ご参照ください

家計と保障の点検を行うことで、その分のお金を貯蓄に回し、将来のイベントに備えることができます。

■保障の点検

貯蓄は三角、保障は四角って？

貯蓄と保障の大きな違いは、「もしものとき」にあります。「貯蓄」は何にでも使えるメリットがありますが、少しずつ積み立てていくので急に発生した大きな損失はカバーできません。

「保障(共済・保険)」は急に大きな損失が発生してもカバーすることができます。



保障には「貯蓄を守る」という機能があります。

万一のときに共済(保険)金が支払われることで、貯蓄を取り崩さずに済むからです。



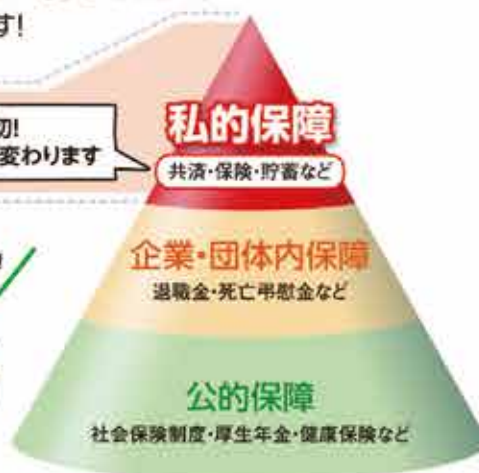
「保障って難しそう…」と思われる方も多いはず。でも、ご安心ください。

実は**保障の考え方はとってもシンプル**なんです！

自分で準備する必要があるのは
この部分だけ！

この部分の見直しが大切！
年代・家族構成によって変わります

社会保険等の「公的保障」と勤務先や労働組合等の「企業・団体内保障」をベースに不足する部分を「私的保障」でカバーしましょう。



公的保障

亡くなった場合……万一のことがあった場合、遺された家族は「公的年金(遺族年金)」を受け取ることができます。
入院・通院した場合……入院・通院する場合は「健康保険」があり、医療費の自己負担は3割となります。

企業・団体内保障

勤務先には「死亡退職金」などがあり、労働組合にも慶弔制度や団体保障などがあります。自分の会社の福利厚生を知らない人も意外と多いはず。これを機会に1度確認しましょう。



保障を考えるポイントは、家族で一緒に考えること！

夫婦は、お互いに自分たちの家庭や生活を守る責任があります。お互いが加入している保障内容を知らないと、重複して保障に加入していたり、せっかく加入しているのに気がつかずに保障を受けられないことも。ぜひお互いの共済(保険)証書を共有し、確認しましょう。また、保障は「必要な時期」と「点検する時期」があるので、**加入したらそのままにせずライフステージにあわせて点検を行いましょう。**

こくみん共済〈全労済〉
全国労働者共済生活協同組合会

中四国統括本部

島根推進本部(島根県労働者共済生活協同組合)
鳥取推進本部(鳥取県共済生活協同組合)

岡山推進本部(岡山県労働者共済生活協同組合)

広島推進本部(広島県労働者共済生活協同組合)

山口推進本部(山口県共済生活協同組合)



ご自身のライフプランを実現するために、 家計の見直しをしましょう

家計の見直しは3Stepで

Step1 支払いを見直す

家計の見直しの第一歩は、固定費の見直し！
まずは月々支払っている固定費を確認して
みましょう！

固定費

- 光熱費(電気代・水道代・ガス代等)
- 住宅費(住宅ローン・家賃)
- 保険料(〇〇共済・〇〇保険等)
- 通信費(電話代・スマホ代・通信料等)
- 教育費(塾、習い事代・教育ローン・奨学金等)
- 車関連費用(ガソリン代・車のローン等)

固定費の見直し中でも、比較的效果が大きいのが返済中のローンの見直しです。

例えばこんな方

あらためて
金利を調べてみると
高い金利で
借りてたなあ…

3つのローンを
返済中。
月々の返済を
減らしたいな。

今使っている
カードローンを
まとめたい！

Step2 ローンの見直し

返済額を見直したり、複数のローンを
にしませんか？

金利や期間の見直しで返済額を減らそう

金利を気にせず
ローンを組んで
しまったAさん

金利が高く
返済金が多い
ローン

〈ろうきん〉に「おまとめローン」を申し込む

複数のローン
返済が毎月
負担なBさん

A金融機関
Bカード
Cカード
D金融機関

ご利用中のローンを見直すことで、返済期間の短縮、月々・ボーナス返済額を抑えら
「ちょっと話を聞いてみたい!」という方は、
2営業日以内に、〈ろうきん〉からご連絡いたします。

※審査の結果、ご融資できないなど、ご希望に添えない場合がございますので、あらかじめご了承ください。 ※くわしい説明書が必要な方は店頭へお申し出ください。 ※ご返済額について試算

生活応援バンク
ろうきん 中国労働金庫

お客さま
相談窓口 ☎0120-86-3760

ハローモニタリング 受付時間/平日 9時~18時

休業日/土・日、祝休日、12月31日~1月3日

お問い合わせは、最寄りの窓口かお客さま相談窓口へ

鳥取支店

鳥取市天神町30-5

☎(0857)23-124

ローンセンター鳥取

鳥取市天神町30-5

☎0120-25-3655

倉吉支店

倉吉市東昭和町286-2

☎(0858)23-244

※ローンセンターは土・日も営業しています。

〈中国ろうきん〉で家計の見直しははじめませんか？ 借換えでおトクになった分を将来のための資産形成に！



直し



ーンをまとめることで家計をスリム

返済金や総返済額がスリムに！



高い金利から
低い金利のローンへ
借換えて、支払額も
総返済額もスッキリしたわ！



」で月々の管理がスリムに！



月々の返済負担が
減って、管理もラクになり
スッキリ！完済目指して、
返して いくぞ！



総返済額の削減や返済期間の
短縮される可能性があります。
【家計の見直し相談フォーム】へ！



Step3 貯蓄体質へ



負担軽減できた分を貯蓄にまわして
自分らしい将来に備えましょう。

目的やライフプランに合わせて、
あなたに合った積立を始めませんか？

目的のために
貯めたい方に



財形貯蓄

貯める習慣を
付けたい方に

エース預金

老後の資金を
増やしたい方に



iDeCo
個人型確定拠出年金

将来に向けて
資産を育てたい方に

NISA・つみたてNISA

複数のローンを〈ろうきん〉でまとめたAさん

〈ろうきん〉のローンにまとめたことで、
月々10,000円の見直しができたよ！
月々10,000円の**見直し分を貯蓄にまわす**と

1年間で**12万円**に
8年間で約**100万円積立**できる！

リフォームや車の買替え等、
いざという時の安心につながる！



をご希望の方は、店頭にお申し出ください。ローンについては、〈中国ろうきん〉ホームページでも試算できます。

(2021年7月1日現在)

米子支店 米子市東町189-2 ☎(0859)22-1200
ローンセンター米子 米子市東町189-2 ☎0120-35-6475

ローン商品やサービスについて
くわしくは、〈中国ろうきん〉の
ホームページをご覧ください。



<https://www.chugoku.rokin.or.jp/>

感謝・評価の声にありがとう

中国ろうきんにいただいた声

「友人にも教えてあげたい」

職場でろうきんの職員に声をかけていただき、住宅ローンの借換えでメリットがでることを教えていただきました。借換えの試算で支払いが月8万円から7万円に減り、楽になると聞きすぐに借換えしました。子供が高校入学を控え、これからお金がかかるところでしたので助かりました。

感謝の声をいただいて



うれしいお言葉ありがとうございます。借換えにより金利を下げることで、利息を減らすことができます。これにより返済金額や返済総額を減らすことができます。今後も組合員さんと家族の幸せのため、生涯を通してサポートしていきます。

こくみん共済 coop にいただいた声

「友人からすすめられて加入」

友人から入院は思ったより費用がかかると聞き、私も自分の保障と向き合わなければと思うようになりました。そんな時すすめられたのが「こくみん共済」でした。持病があっても加入できるプランを教えていただき、必要な保障について考えるきっかけになりました。ありがとうございました。

感謝の声をいただいて



保障内容を読み上げるだけでなく、入院や治療にかかる費用、自己負担分などを具体的に説明するようにしています。今後もお客さまに喜んでいただけるよう、わかりやすい説明を心がけたいと思います。

こくみん共済 coop にいただいた声

「店頭のチラシが目にとまり加入」

共済金の請求で共済ショップへ行きました。その際、待ち時間に読んだ「自転車事故による損害賠償事例」のチラシが目にとまりました。もともと保障の必要性は感じていたものの、すっかり忘れてしまっていたので、このように店頭においてもらうとありがたい。

感謝の声をいただいて



非常にうれしいお言葉をいただきました。店頭対応時は細かな手続きをするため、どうしても待ち時間ができてしまいます。その時間を使ってお客さまに有効な情報を提供できるよう工夫しています。今後もあらたな気づきや知識を持ち帰ってもらえるような店舗づくりをすすめていきます。