

アンケートの分析

福井県労働者福祉基金協会

テーマ

日時 2014年7月12日 午前11時00分～

場所 花はす公園

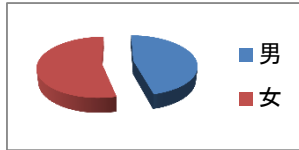
参加者 14名

アンケート回収 13枚

アンケート回収率 93%

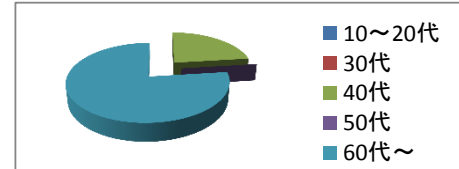
1. あなたの性別を教えてください

項目	男	女
参加数	6	7
比率	46%	54%



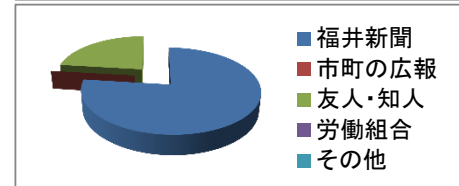
2. あなたの年代を教えてください

項目	10～20代	30代	40代	50代	60代～	回答なし
参加数	0	0	3	0	10	0
比率	0%	0%	23%	0%	77%	0%



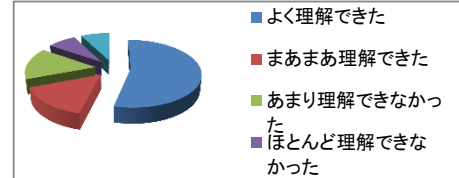
3. この講座は何でお知りになりましたか。

項目	福井新聞	市町の広報	友人・知人	労働組合	その他	回答なし
参加数	10	0	3	0	0	0
比率	77%	0%	23%	0%	0%	0%



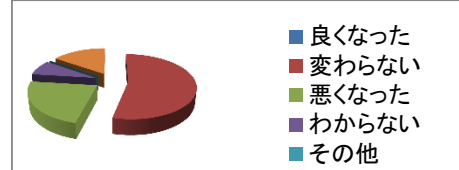
4. 今日の講座はわかりやすかったですか。

項目	よく理解できた	まあまあ理解できた	あまり理解できなかった	ほとんど理解できなかった	回答なし
参加数	7	2	2	1	1
比率	54%	15%	15%	8%	8%



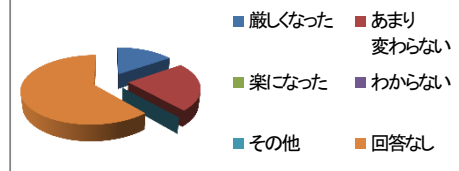
5. 昨年と比べて暮らし向きは変化しましたか。

項目	良くなった	変わらない	悪くなった	わからない	その他	回答なし
参加数	0	7	3	1	0	2
比率	0%	54%	23%	8%	0%	15%



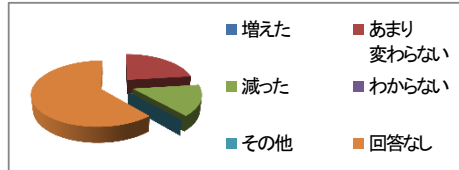
6. 昨年と比べて仕事の内容は変わりましたか。(働いている方への質問)

項目	厳しくなった	あまり変わらない	楽になった	わからない	その他	回答なし
参加数	2	3	0	0	0	8
比率	15%	23%	0%	0%	0%	62%



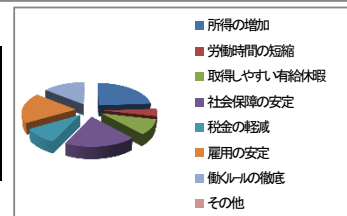
7. 昨年と比べて所得(収入)は変わりましたか。(働いている方への質問)

項目	増えた	あまり変わらない	減った	わからない	その他	回答なし
参加数	0	3	2	0	0	8
比率	0%	23%	15%	0%	0%	62%



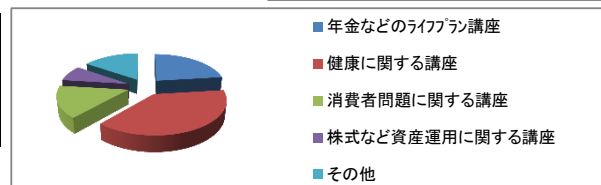
8. 働くうえで、あなたが望むものは何ですか。(3つ以内で選んでください)

項目	所得の増加	労働時間の短縮	取得しやすい有給休暇	社会保障の安定	税金の軽減	雇用の安定	働くルールの徹底	その他
参加数	5	1	2	4	2	4	3	0
比率	24%	5%	10%	19%	10%	19%	14%	0%



9. 今後、受けてみたい講座はありますか。

項目	年金などのライフプラン講座	健康に関する講座	消費者問題に関する講座	株式など資産運用に関する講座	その他
参加数	3	5	2	1	2
比率	23%	38%	15%	8%	15%



9. その他

記述	・大変勉強になりました。 ・正しい勤労は正しい健康から→ウォーキング、登山 ・労働条件の改善につながるような活動を続けて行って欲しい。
----	---