

2003年度
福祉募金贈呈式

「一歩前へ出よう 2004年12月▶05年4月 何かができる、応援しよう」

取り組みについて



江藤議長 志摩町障害者共同作業所での贈呈式

2003年度「福祉募金」の取り組みは、県労福協が取り組み方針を決め、地域労福協を中心として取り組みを進めました。

県労福協へ直接募金していただいた単産もありましたが、各地の頑張りにより692万円を越える多額の募金が集約されました。これらの募金について04年8月から05年4月にかけて、各地域の福祉作業所などへ物品を贈呈致しました。

各作業所も「自主運営が中心であり、財政面で非常に厳しいが、しかし皆が少しでも自律して行くためにステップ

アップをしようと頑張っています」と感謝とお礼が述べられ、参加者も次々「ガンパロー」と気持ちを新たにしたところです。

2004年12月から05年4月までの新たな取り組みについて、昨年、今年とかつて例を見ない、台風被害、新潟中越地震、豪雨による水害、海外ではスマトラ沖地震。そして今年3月20日安全といわれていた福岡で「福岡県西方沖地震」まで起きてしまいました。被災者の皆様には心よりお見舞い申し上げます。

本年度も地域全体でばらつきもありましたが、約620万円の募金が集まりました。各地、数多くのカンパの取り組みもあり、改めて「福祉募金」のご協力にお礼申し上げます。今後地域労福協と打ち合わせ、本年度の物品贈呈を進めて参ります。又、本年にかぎり集約金の一部を「福岡県西方沖地震」に対する義援金として贈りたいと思います。



県労福協社会福祉施設寄贈物品贈呈式
(社)両筑福祉会 浮羽学園 '04.8.5



2003 福岡県ろふく協「福祉募金」による物品贈呈状況

2005年4月末

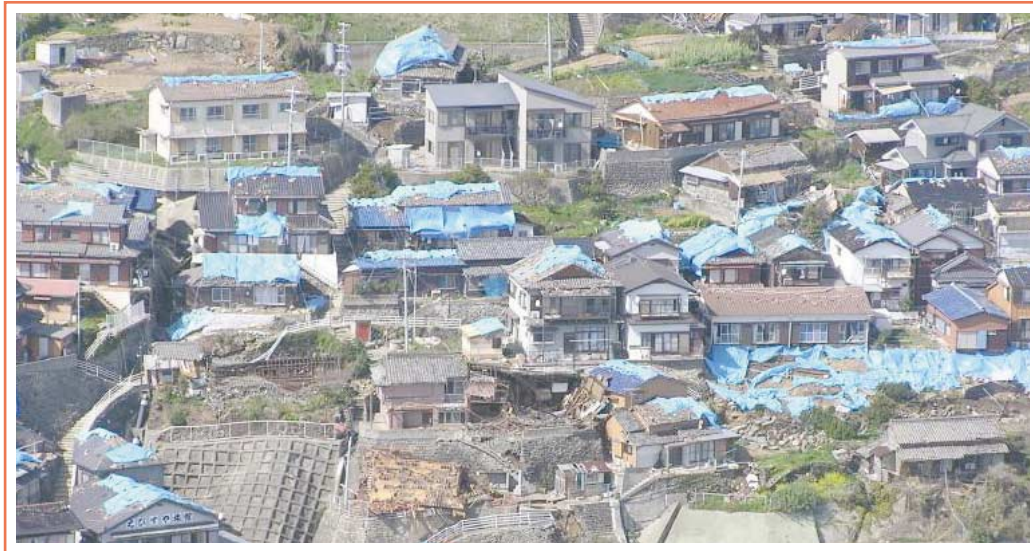
地域労福協名	施設名	寄贈物品	贈呈日
福岡	やまと共同作業所	角型プール、知育教材、メモリーカード	2004. 10. 19
	福祉作業所 菜の花	オリジナルプリントTシャツ、ガスオープン、調理台	2004. 10. 22
	博多共同作業所	ペーパードリル(テーブル固定タイプ)	2004. 10. 22
	ひびきの里	ガスオープン	2004. 10. 18
	のぞみの里 志摩学園	制御式ペーパーホルダー	2004. 10. 6
	ファミリーハウス横断歩道	ウォシユレット、スライドマルノコ	2004. 10. 6
京築・田川	豊築めぐり共同作業所	ロッカー、事務用回転椅子	2004. 8. 31
	たつくの森	油ろ過器	2005. 1. 8
遠賀川	若菜共同作業所	コピー機	2004. 8. 10
北筑後	(社)両筑福祉会 浮羽学園	全自動血圧計	2004. 8. 5
	はげの実共同作業所	調理台	2004. 8. 12
	小規模作業所「クローバー」	作業所の建増工事の一部	2004. 8. 12
南筑後	大牟田ふれあいセンター	パソコン、デジカメ、周辺機器、ソフト	2004. 10. 6
	大牟田福祉作業所	パソコンソフト「福祉大臣2004」	2004. 10. 6
筑紫・甘朝	パン工房 こすも	大型冷蔵庫	2005. 4.
北九州	シルバーひまわりサービス送迎車両購入のため、2003年度分は繰り越します。		



福岡県西方沖地震 速報!!

去る、3月20日（日）AM10時53分ごろ、福岡市の北西約20キロの玄界灘を震源地とする強い地震がありました。九州北部を中心とし、東区・中央区などは、震度6弱を観測するという、歴史的にみても類稀な事態が発生いたしました。

被災に遇われました組合員の皆様には心よりお見舞い申し上げます。



(写真提供 福岡市)

< 4月8日終了現在 >

被災受付件数 909件

うち現場調査必要件数 771件

現場調査終了件数 累計 **533件**

被害者からの連絡待ち件数 **82件**

現場調査残数 **156件**

**まだ、被害を受けて連絡をされていない方は、
労働組合または全労済まで、ご一報お願いします!!**

お問い合わせ先

全労済福岡県本部 (福岡県労働者共済生活協同組合) ☎092-739-6100

福岡支所 〒810-8611 福岡市中央区舞鶴1-1-7 全労済モルティ天神ビル内 ☎092-732-4047

北九州支所 〒803-0844 北九州市小倉北区真鶴1-5-15 真鶴会館内 ☎093-591-7220

筑後支所 〒830-0032 久留米市東町42-14 ワカナステートビル内 ☎0942-38-8211

ろうきんからの融資商品のご案内

生き生きローン

最高7,000万円

根抵当権を設定し、その融資限度範囲内であれば、住宅資金や自動車・教育などの資金に、簡単な手続きで、何度でもご利用いただけます。
事業資金・負債整理資金にはご利用いただけません。

ご返済期間 35年以内
金利タイプ (1)固定金利選択型(2年・3年・5年・10年)
(2)変動金利型
ご返済方法 毎月返済または毎月・ボーナス併用返済
担保 担保物件に対し、原則として第1順位(の根)抵当権を設定いたします。

虹のローン

最高5,000万円

ろうきん財形貯蓄ご契約の方を対象に、住宅・教育など暮らしのさまざまな資金にご利用いただけます。
事業資金・負債整理資金にはご利用いただけません。

保証 ろうきん 指定の保証機関をご利用いただけます。保証料については保証機関の定める保証料が必要となります。
火災・生命共済
火災共済 ----- 最高3,000万円
生命共済(保険) ----- 全額保障
(掛金は ろうきん が負担いたします。)

無担保住宅ローン

最高500万円

マイホームの新築・購入・リフォーム資金、他金融機関などの住宅ローンの借換資金としてご利用いただけます。

ご返済期間 15年以内
保証 保証機関をご利用いただけます。
金利タイプ 変動金利型
ご返済方法 毎月返済または毎月・ボーナス併用返済。
ご利用いただくもの 工事請負契約書、売買契約書など

固定金利選択型
について
変動金利型
について

固定金利選択型とは、特約期間中は金利が固定される制度です。特約期間には、「2年」「3年」「5年」「10年」の4種類あります。特約期間とは、「固定金利選択型2年」を例にとりますと、融資をご利用になられた日(ご契約日)から「10月1日」を2回経過した翌年の2月末日までが特約期間となります。特約期間の終了のお取扱いは、「固定金利選択型2年」を例にとりますと、2回目に到来する「10月1日」から「11月末日」までに、固定金利選択型 変動金利型のいずれかをお選びいただけます。
変動金利の場合は、労金プライムレート連動型変動金利となります。ご利用中のローン金利見直しは、住宅ローンの場合、毎年4月1日と10月1日に見直し、4月1日の場合は同年の9月1日に、10月1日の場合は翌年の3月1日に適用します。一方、無担保住宅ローンの場合は、見直し基準日は同じですが、4月1日に見直した場合は同年の7月1日に、10月1日に見直した場合は翌年の1月1日に適用します。

はたらく人の生活応援バンク

車楽 ろうきんのカーライフローン「車楽」なら、安心の低金利。だから毎月余裕のお支払い。「車楽」でクルマのある暮らしをもっと楽しく快適にしませんか。

ご融資額 最高500万円までの大型融資。

ご融資金利 変動金利(10年以内返済) 年利 **2.0%** (別途保証料0.7%または1.2%が必要となります。)

固定金利 年利 **2.6%** (3年以内返済) / **2.8%** (5年以内返済) / **3.5%** (10年以内返済) (別途保証料0.7%または1.2%が必要となります。)

お使いみち 車購入だけじゃありません。バイクの購入、車検、修理、免許取得、車庫建設、マリンスポーツ用の乗り物、他行の自動車ローンの借換 etc...

ご融資額 最大 **-1.5%** まで優遇。福祉車両 -1.0%、ハイブリッド車・電気自動車 -0.5%

ご用意いただくもの 販売店発行の見積書・契約書、その他審査に必要な書類

★保証料0.7%の場合(融資ご利用額100万円の場合)

固定金利	金利(保証料込)	返済期間	返済方法		
			毎月返済のみ	毎月返済のみ	毎月・ボーナス併用返済
	3.3%	3年	29,300円	14,700円	88,300円
	3.5%	5年	18,200円	9,100円	55,000円
	4.2%	10年	10,300円	5,200円	30,900円

★保証料1.2%の場合(融資ご利用額100万円の場合)

固定金利	金利(保証料込)	返済期間	返済方法		
			毎月返済のみ	毎月返済のみ	毎月・ボーナス併用返済
	3.8%	3年	29,500円	14,800円	89,000円
	4.0%	5年	18,500円	9,300円	55,700円
	4.7%	10年	10,500円	5,300円	31,700円

※ご返済のめやすは、保証料(0.7%または1.2%)を含んだ金利で計算しています。

ろうきん教育ローン アシスト 働くあなたにも、借りやすく返しやすいそれが、ろうきん教育ローン「アシスト」です。

ご融資額 **500万円まで**

変動金利 年利 **2.0%** (別途保証料0.7%または1.2%が必要となります。)

固定金利 年利 **2.7%** (別途保証料0.7%または1.2%が必要となります。)

よくあるご質問

Q 教育費用なら使い道は自由なの？
A 高校、大学、専門学校等、教育に関する費用すべてが対象となります。入学金・授業料はもちろん、アパート代や仕送りなどあらゆる費用にご利用いただけます。

Q 返済期間は、どのくらい？
A 据置期間を含む固定金利10年以内、変動金利15年以内のラック返済です。据置方式、通常の元金返済方式のいずれかをお選びください。

ご利用条件

- ご利用いただける方 / お勤めの方で保証機関の保証が得られる方
- ご融資額 / 最高500万円まで
- お使いみち / 高校、大学、専門学校等で教育を受けるために必要な資金(入学金・授業料・アパート代等)にご利用いただけます。
- ご返済期間 / 変動金利:15年以内(据置期間含む) 固定金利:10年以内(据置期間含む)
- ご返済方法 / 毎月払い、毎月・ボーナス併用払い
- 保証 / 「ろうきん」指定の保証機関をご利用いただきます(保証料は、0.7%または1.2%のいずれか)。
また、ご希望により団体信用生命保険付保証制度(保証料0.88%、1.38%のいずれか)をご利用いただくことができます。
- ご利用いただくもの / 在学証明書・入学証明書等及び資金使途確認資料。その他の必要書類。

ご返済のめやす

固定金利2.7%の場合:200万円を借入れ、毎月・ボーナスの併用払い(元金据置き無)でご返済の場合の金額です。

固定金利	金利(保証料)	返済期間	返済方法		
			毎月返済のみ	毎月返済のみ	毎月・ボーナス併用返済
2.7%	(0.7%込)	5年	36,300円	18,200円	109,600円
		7年	26,800円	13,400円	80,900円
		10年	19,700円	9,900円	59,500円
3.9%	(1.2%込)	5年	36,800円	18,400円	111,100円
		7年	27,300円	13,700円	82,400円
		10年	20,200円	10,100円	60,900円

※ご返済のめやすは、保証料(0.7%または1.2%)を含んだ金利で計算しています。

分割融資もOK! 固定金利をご選択されたお客様で、最初に全額が必要ないという方は、融資額を分割して受け取ることができます。

※表示金利は2005年4月1日現在のものです。金利は、金利情勢によって見直す場合があります。 ※変動金利の場合は、無担保貸出金利連動型変動金利となります。
※審査の結果、ご融資できないなどご希望に添えない場合がありますので、あらかじめご了承ください。

お問い合わせ先

九州労働金庫福岡県本部
〒810-8509 福岡市中央区大手門3-3-3 ☎092-714-7143
ホームページアドレス <http://kyushu.rokin.or.jp/>



福岡ソフトバンクホークス

企画チケットのご案内



カンボジア地雷撤去 および 地雷被害者救済 チャリティ野球チケット

あなたの愛で悪魔の兵器対人地雷をなくしましょう！

チケット料金の500円を
カンボジア地雷撤去キャンペーンの基金とします。

6/14(火)・15(水)

vs 横浜ベイスターズ 18:00~

A指定席(3塁側)
引換券
通常価格4,000円を

2,500円
(税込)

ローソンチケット
Lコード: 89015

チケットぴあ
Pコード: 806-566

公式戦平日 とくとく回数券

Vol.2

グループで一度に使うもよし、
一人で各試合観戦しても、楽しみ方は自由自在。

回数券を
ご利用頂ける
対象10試合はこちら

6月	14(火)・15(水)・16(木)	10(金) vs ヤクルト
		24(金) vs 横浜
		vs 日本ハム
7月	4(月)・5(火)・6(水)	vs 東北楽天
		15(金) vs 西武
		19(火) vs 東北楽天

8枚綴りの
回数券
(指定席引換券)

10,000円
(税込)

ローソンチケット
Lコード: 89008

チケットぴあ
Pコード: 679-217

県ろうふく協

グリーンコープ 福岡・北九州 ふくし情報でんわ

共同
利用

番号新設と訂正について

北九州エリア

FAX番号新設

FAX.093-202-3049



筑後エリア 訂正

TEL.0942-21-5406

FAX.0942-21-5464

地域内

☎ 0120-412-942

さまざまなニーズに 安心のろうきんローン

住宅ローン、フリーローン、
教育ローン、カーライフローン、
カードローン(マイプラン)

ホームページアドレス
<http://kyushu.rokin.or.jp/>

お問い合わせは

九州労働金庫福岡県本部
(092) 714-7143



責任品質。

自然災害保障付 火災共済	総合医療共済
マイカー共済	こくみん共済
自賠責共済	ねんきん共済

全労済は、営利を目的としない保障の生協として共済事業を営み、組合員の皆様の安心とゆとりある暮らしをめざしています。すでに組合員は全国で1,390万人。出資金をお支払いいただいで各都道府県生協の組合員になれば、各種共済をご利用いただけます。

保障のことなら

全労済

全国労働者共済生活協同組合連合会

全労済福岡県本部 (福岡県労働者共済生活協同組合)
インターネットホームページアドレス
TEL 092-739-6100 <http://www.zenrosai.or.jp>

加 盟 団 体

北九州地域労福協/遠賀川地域労福協/福岡地域労福協/北筑後地域労福協/南筑後地域労福協/筑紫・甘朝地域労福協
京築・田川地域労福協/連合福岡/九州労働金庫福岡県本部/全労済/住宅生協/生協連/真鶴会館