

# ろっふく協 NEWS

福岡市博多区店屋町6番5号 小松ビル2F  
TEL092-263-3141 FAX092-263-3121  
福岡県労働者福祉協議会

- 発行/2007年9月3日
- 発行人/山口 正三
- 編集/笹井 範男

Fukuoka ROFUKUKYO ホームページ <http://fukuoka.roufuku.net/> メールアドレス [roufuku@h8.dion.ne.jp](mailto:roufuku@h8.dion.ne.jp) Vol.93

活力ある福祉社会、地域共生で暮らしに夢を!!

## 2007 11月18日(日) 海の中道海浜公園 福岡県民さわやかマラソン 国際クロカンの海の中道海浜公園を走りませんが!



■コース 海の中道海浜公園特設コース

■サブイベント さわやかフェア同時開催  
地元特産物の即売、飲料、軽食のお店など

■参加資格 小学生以上の男女（県内在住等を問わない）

■主催 福岡県民さわやかマラソン大会実行委員会  
福岡県、福岡市、(社)福岡県青少年育成県民会議、(社)福岡県労働者福祉協議会、福岡県経営者協会、日本労働組合総連合会福岡県連合会、福岡県商工会議所連合会、福岡県商工会連合会、(財)福岡県高齢者・障害者雇用支援協会、九州労働金庫福岡県本部、全労済福岡県本部、(財)北九州勤労青少年福祉公社

- 種目 <小学生〜一般> 男・女
- 10km (高校生以上19歳以下、20歳代、30歳代、40歳代、50歳代、60歳以上)
  - 5km (中学生、高校生以上19歳以下、20歳代、30歳代、40歳代、50歳代、60歳代、70歳以上)
  - 2km (小学4年生〜6年生、中学生、高校生、一般)
  - 1km (小学1年生〜3年生)
- <親子ペア部門> 親と子どもの2名
- 1km ●2km

■共催 (財)公園緑地管理財団

■募集人員 2,000人

■参加料 一般3,000円、高校生以下1,000円、親子ペア3,500円  
(入園料・保険料含む)、ダブルエントリー(一般1,000円、高校生以下500円追加)  
※応援・引率の方の入園料(6〜14歳まで50円、15歳以上280円)

■申込期限 平成19年9月3日(月)〜10月19日(金)必着  
申込書は下記にあります。  
(社)福岡県青少年育成県民会議、福岡県庁1階、連合福岡、九州労働金庫本店、アクロス福岡、福岡市情報プラザ、福岡市各区役所、青少年育成市町村民会議  
申込書がない場合は右記受付事務局までご連絡ください。

■表彰 (1)それぞれの種目1位から3位までに賞状・賞品  
5kmと10kmの男女については、男女それぞれ総合1位に「知事杯」  
(2)全員に参加賞 そのほかラッキー賞、遠来賞、シルバー賞等の特別賞  
(3)完走者記録証当日交付

### ●申し込み・問い合わせ先

福岡県民さわやかマラソン大会実行委員会事務局  
Tel 092-432-7110 Fax 092-432-6755

### ●9月3日(月)からは

選手受付事務局(SEC内)  
Tel 092-273-2155 Fax 092-273-2166  
エントリーに関するお問い合わせ(ランナーズ内)  
Tel 03-3714-7924 <http://www.runnet.jp>  
【月から金 午前10時から午後5時 ※祝日を除く】



長さがわかマラソン



FUKUOKAKENMIN SAWAYAKA MARATHON

## 旅 PHOTO

in 神戸 神戸市諏訪山(151m) 市街地



### 旧トーマス住宅

「風見鶏の館」として知られるこの館は、明治42年、ドイツ人貿易商ゴットフリート・トーマス氏の自邸として建てられました。北野・山本地区に残る異人館で、レンガ張りの建物としては唯一のもので、色鮮やかなレンガの色調、石積み風の玄関ポーチなど重厚な雰囲気を持っています。

### 「愛の鍵モニュメント」

太陽が上るあるいは沈むその少し前、青色に包まれた世界の中で、一番明るく輝く星、それが金星である。モニュメントはその金星のわずかな輝きを造形的に焼き付け、神戸の街並を一望できる立地と調和共鳴するような軽快でリズミカルなデザインである。訪れた恋人達が鍵を取り付けることによって、互いに愛を誓うのです。



# 全労済福岡県本部第36回通常総代会および 福岡県労働者共済生活協同組合第51回通常総代会



退任された舌間理事長



島村新理事長

2007年7月31日(火)、アクロス福岡4階、国際会議場において、全労済福岡県本部第36回通常総代会および福岡県労働者共済生活協同組合第51回通常総代会が開催されました。議長に坂井俊文(福岡地区)、太田正弘(北九州地区)の両総代選出のあと、舌間理事長が、「勤労者のくらしは国民負担率が増加の一途をたどるなど、ますます悪化をしている時代にあるだけに、全労済のおしすすめる保障の見直しを含め最適な保障を迫及する生涯生活保障の見直しを含め生涯生活保障設計運動が、重要不可欠であります。使命感と責任感をもって、活動や取り組みを、より積極的に推進していくことが重要課題と思います。協力団体や、総代のみなさんのこれまで以上のお力添えをお願い申し上げます」と挨拶されました。続いて、福岡県(連合福岡労福協)、県生協連、九州労金福岡県本部の来賓挨拶ならびに祝電披露のあと議案審議に入り、すべての議案について満場一致で採択されました。協力団体表彰後、島村新理事長より就任挨拶が行われ、最後に品川副理事長より閉会の挨拶にて、総代会が終了しました。



第51回 福岡県労働者共済生活協同組合 通常総代会  
第36回 全労済福岡県本部

## 2007年度 全労済福岡県本部(福岡県労働者共済生活協同組合)理事会構成一覧

理事長(常勤)	島村 幸利	理事	坂口 文智	理事	松岡 武
副理事長	砂川 由弘	理事	浅山 卓司	理事	松原 剛士
副理事長	品川 浩二	理事	小原 和敏	理事	赤峯 武利
副理事長	鳥越 達彦	理事	石堂 高大	理事	尾崎 定治
専務理事(常勤)	湯浅 義信	理事	泉野 時彦	理事	末広 勝嘉
理事	高田 幸一	理事	山城 正一	理事	楠田 光好
理事	矢田 信浩	理事	田井 孝二	理事	高崎 博志
理事	大川 智巳	理事	絹川 秀久	理事	小山 巖
理事	山田 英樹	理事	池田 孝弘	監事	川口 義秋
理事	藤吉 眞二	理事	岩佐 一郎	監事	初井 裕
理事	西村 芳樹	理事	大石 淳	監事	永瀬 幸男

## 第5回 地方労福協会議

2007年7月26日(木)~27日(金)  
神戸:クラウンプラザ

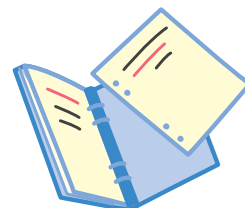
### 7月26日(木)

- ①報告事項**
  - ・中央労福協関係 ・地方ブロック関係
- ②意見交換(経験交流)**
  - ・ワンストップサービス ・事業団体の活動を支援する取り組み
  - ・多重債務対策協議会の設置
- ③生活保護制度改善の取り組み**
  - 講演:  
貧困襲来~迫り来る貧困に、  
私たちはどう向き合えばいいのか  
湯浅 誠 氏  
(ホームレス総合相談ネットワーク事務局長)
  - 講演:  
生活保護制度改善に向けた提言と  
取り組み  
弁護士 猪股 正 氏  
(日弁連事務局次長)
  - 地方労福協の取り組みについて  
課題提起  
北村次長



### 7月27日(金)

- ①割賦販売法改正に向けた取り組み**  
講演: 悪質商法被害を防止するため、安全なクレジット制度の実現を  
弁護士 池本 誠司 氏(日弁連・割賦販売分科会委員)
- ②多重債務対策**  
講演: 労金の取り組み、気づきのキャンペーンについて  
労金協会 千原茂昭推進役
- ③石川先生からの課題提起(子育て支援ほか)**  
龍谷大学教授  
石川 尚一 氏





# 投資信託

複数のお客さまの資金を一つにまとめ、国内や海外の公社債・株式などに分散投資する信託商品。

## ◆投資信託の特徴

- 投資の専門による運用**  
「運用のプロ」が難しい情報収集や分析を行い、お客様に代わって運用します。
- 少ない金額から投資可能**  
多数のお客様からお預かりした資金をひとつにまとめて投資するので、少ない金額からお申し込みできます。
- 分散投資によるリスク軽減**  
複数の銘柄の株式や公社債等に資金を分散して投資しますので、リスクを抑えた運用ができます。
- ニーズに応じた幅広い選択肢**  
お客様ひとりひとりのニーズに応じて、投資対象や運用方針が異なった多数の商品からいろいろな選択や組み合わせができます。



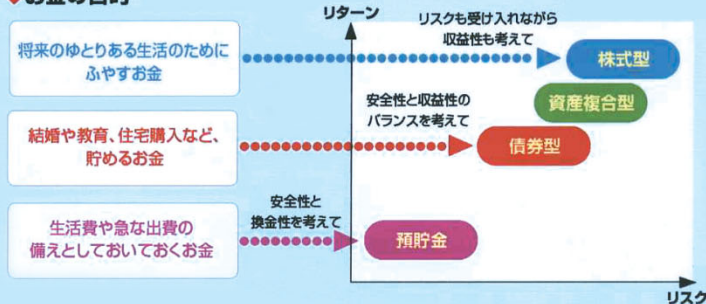
## 投資信託の主なリスク

投資信託にはいろいろなリスクがあるため、高い収益を得ることが期待できる一方、元本割れをする可能性があります。

- 株価等の変動による価格変動リスク
- 金利環境の変化による金利変動リスク
- 債券や株式等の発行体の倒産等による信用リスク
- 為替相場の変動による為替変動リスク

お金の目的に合わせて、資産運用の方法を考えることが必要です。

## ◆お金の目的



## ◆投資信託に関するご注意事項(注意事項は必ずお読みください!)

- 投資信託は預金ではありません。
- 投資信託は預金保険の対象ではありません。
- 投資信託は、株式・債券・不動産などの値動きのある有価証券に投資しますので、これらの価格変動やその発行者に係る信用状況の変化・金利変動・為替相場の変動などにより基準価額が変動します。したがって、元本および分配金の保証はありません。

- 投資信託は、購入または募集時に手数料がかかります。また、諸費用として信託報酬などがかかりますが、信託報酬などは信託財産から差し引かれます。さらに、商品によっては、換金時に信託財産留保額が控除されるものがあります。
- 投資信託の運用による利益および損失は、投資信託をご購入のお客さまに帰属します。
- 当金庫は投資信託の販売会社であり、投資信託の設定・運用は投信会社が行います。
- 当金庫で取り扱う投資信託は投資者保護基金の対象ではありません。
- 投資信託をご購入の際は必ず「目論見書」をご覧ください。

## お問い合わせ先



**九州労働金庫福岡県本部**

〒810-8509 福岡市中央区大手門3-3-3 ☎092-714-7143  
ホームページアドレス <http://kyusyu.rokin.or.jp/>

保障のことなら

**全労済**

全国労働者共済生活協同組合連合会

秋は**スポーツ**のシーズンです。

元気なお子さまのガードに  
こくみん共済「キッズタイプ」「キッズワイドタイプ」をおすすめします。  
こども定期生命共済

ZENROSAI NEWS



## お子さま専用の保障内容です。

満0歳～満14歳の健康な方(最高満18歳まで保障)

	入院		通院		死亡			障害3級一部から14級	
	交通事故	不慮の事故	交通事故	不慮の事故	交通事故	不慮の事故	病気等	交通事故	不慮の事故
<b>キッズタイプ</b> 月々掛金 900円	日帰り入院から保障 1日目から 5,000円(最高365日分)		2,000円 1日目から最高90日分		600万円	400万円	200万円	270万円 ~12万円	180万円 ~8万円
<b>キッズワイドタイプ</b> 月々掛金 1,600円	日帰り入院から保障 1日目から 10,000円(最高365日分)		3,000円 1日目から最高90日分		800万円	600万円	400万円	270万円 ~12万円	180万円 ~8万円

※詳しくはリーフレット、ご契約のてびきをご覧ください。または支所へお尋ねください。

## キッズタイプおすすめポイント

- ①骨折や関節の脱臼、腱の断裂 50,000円
- ②第三者に対する損害賠償 最高100万円  
 ③介護支援 200万円
- ④扶養者事故死亡 最高350万円
- ⑤扶養者病気死亡 30万円(免費1年)

## キッズワイドタイプおすすめポイント

- ①長期入院したとき 20万円(最高60万円)
- ②第三者に対する損害賠償 最高100万円  
 ③骨折や関節の脱臼、腱の断裂 65,000円
- ④入院中に手術をしたとき 10万円
- ⑤介護支援 400万円
- ⑥扶養者事故死亡 最高500万円
- ⑦扶養者病気死亡 30万円(免費1年)

## 全労済 筑後支所

福岡県久留米市東町42-14  
ワカステートビル3F  
TEL 0942-38-8211

## 全労済 北九州支所

福岡県北九州市小倉北区真鶴1-5-15  
真鶴会館3F  
TEL 093-591-7220

## 全労済 福岡支所

福岡県福岡市中央区舞鶴1-1-7  
全労済モルティ天神ビル3F  
TEL 092-732-4047

## 全労済福岡県本部

福岡県労働者共済生活協同組合  
受付時間(土・日・祭日を除く) 9:00~17:15まで  
**TEL 092-739-6100**

7907S057

## 2007年度

# 「連合福岡」政策・制度セミナー開催

福岡県知事に対しての2007年連合福岡政策・制度要求討論集会を決定するため、7月25日(水)シーホークホテルにおいて、県内各地から連合福岡の組合員280名が出席し、討論集会が開催されました。

今年度の政策・制度要求は、雇用・労働・福祉・行政・環境・資源・エネルギー・教育・交通・運輸・男女平等政策など多岐にわたり、合計で53項となりました。

そのなかでも最優先課題は「雇用・労働政策」です。一昨年からの大企業を中心とした企業業績の改善により求人が増加し、全国平均に

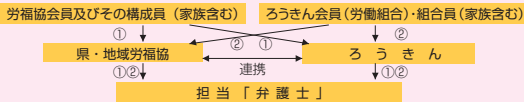


は届かないものの福岡県における失業率にも改善の傾向が見られます。しかし、就職氷河期に職を得ることが出来なかった若者への求人環境は厳しく、また雇用形態も非正規社員に大きく偏っているという問題を解決出来ていません。また、福岡県内の有効求人倍率をみても地域格差が大きく、県の努力を評価しつつもまだまだ問題は山積みをしています。討論集会で出された意見など、最終的には第10回執行委員会で確認をし、7月30日(月)に県知事に「2007年政策・制度要求」を提出いたしました。知事回答は2008年2月下旬～3月上旬になります。

## クレ・サラ セーフティネット

### 1. 相談対象範囲

- ① 労福協の会員及びその構成員 (家族含む)
- ② 《ろうきん》の会員 (労働組合)・組合員 (家族含む)



- 2. 但し、着手金、弁護士報酬金、その他必要経費は、個人負担となります。
- 3. 相談窓口は、県・地域労福協および、九州労働金庫福岡県本部・各支店で受け付けます。

子育て、介護する人される人 なやまず気軽にお電話ください

県ろうふく協 グリーンコブ生協ふくおか **ふくし情報でんわ** 共同利用

	北九州(祝日も開設)	筑紫(祝日は休み)
開設日・時間	月～金 9:00～16:00	月～金 10:00～16:00
TEL	093-202-3039	092-593-5370
	福岡(祝日は休み)	筑後(祝日は休み)
開設日・時間	月～金 10:00～16:00	月～金 10:00～16:00
TEL	092-731-1455	0942-21-5406(留守番電話有り)

## さまざまなニーズに応える 安心のろうきんローン

住宅ローン・フリーローン・  
教育ローン・カーライフローン・  
カードローン(マイプラン)

ホームページアドレス  
<http://kyusyu.rokin.or.jp/>

お問い合わせは

九州労働金庫福岡県本部  
(092) 714-7143



家族と住まいに大きな安心。  
セット加入で頼れる保障。

- 自賠責保険付 火災共済
- 総合医療共済
- マイカー共済
- こくみん共済
- 自賠責共済
- ねんきん共済

全労済は、営利を目的としない保障の生協として共済事業を営み、組合員の皆様の安心とゆとりある暮らしをめざしています。すでに組合員は全国で1,390万人。出資金をお支払いいただいで各都道府県生協の組合員になれば、各種共済をご利用いただけます。

保障のことなら  
**全労済**  
全国労働者共済生活協同組合連合会

全労済福岡県本部 (福岡県労働者共済生活協同組合)  
インターネットホームページアドレス  
TEL 092-739-6100 <http://www.zenrosai.or.jp>

## 加 盟 団 体

北九州地域労福協／遠賀川地域労福協／福岡地域労福協／北筑後地域労福協／南筑後地域労福協／筑紫・甘朝地域労福協  
京築・田川地域労福協／連合福岡／九州労働金庫福岡県本部／全労済福岡県本部／福岡県生活協同組合連合会／真鶴会館