

# 労福協サポート

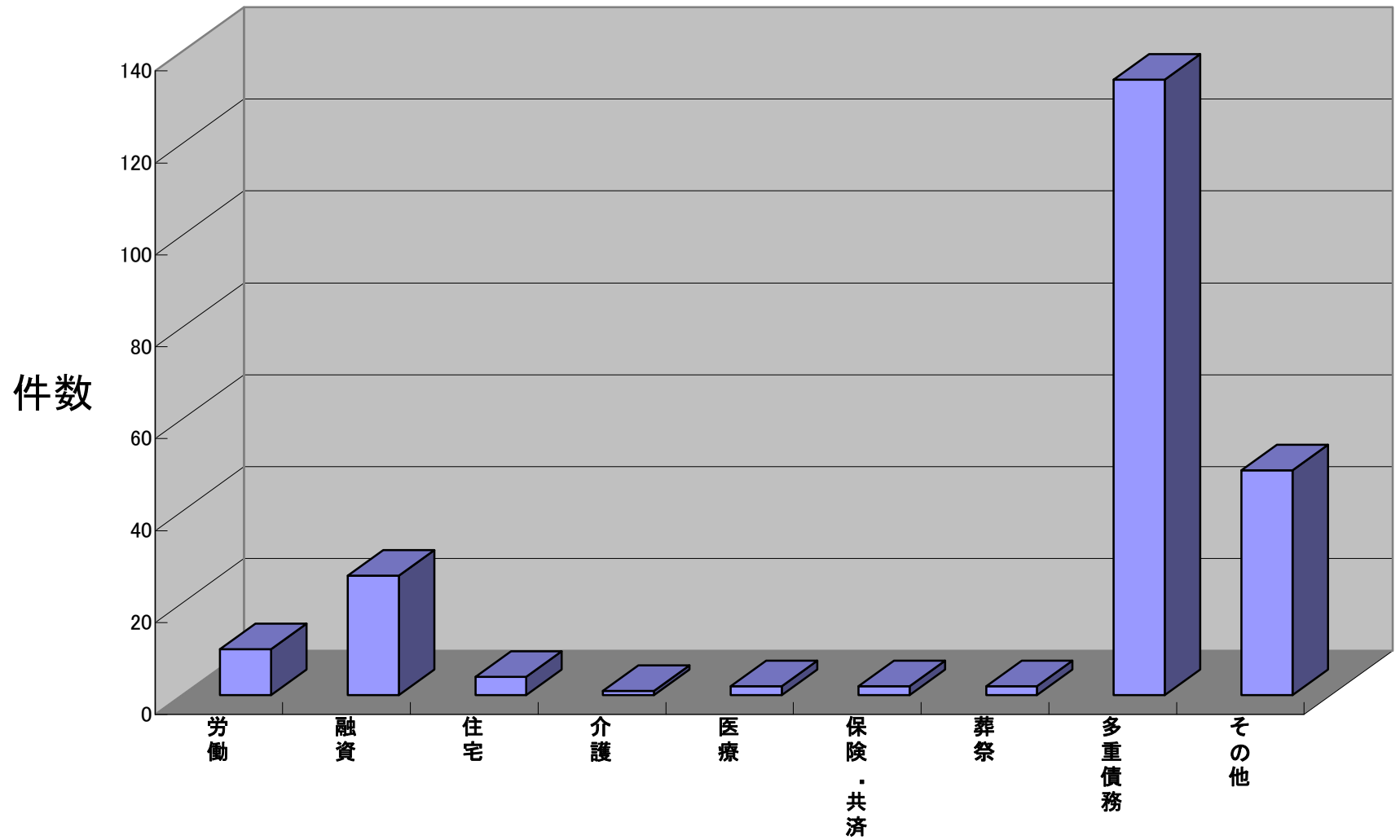
## 月別・地域別相談件数等

2005年3月末現在

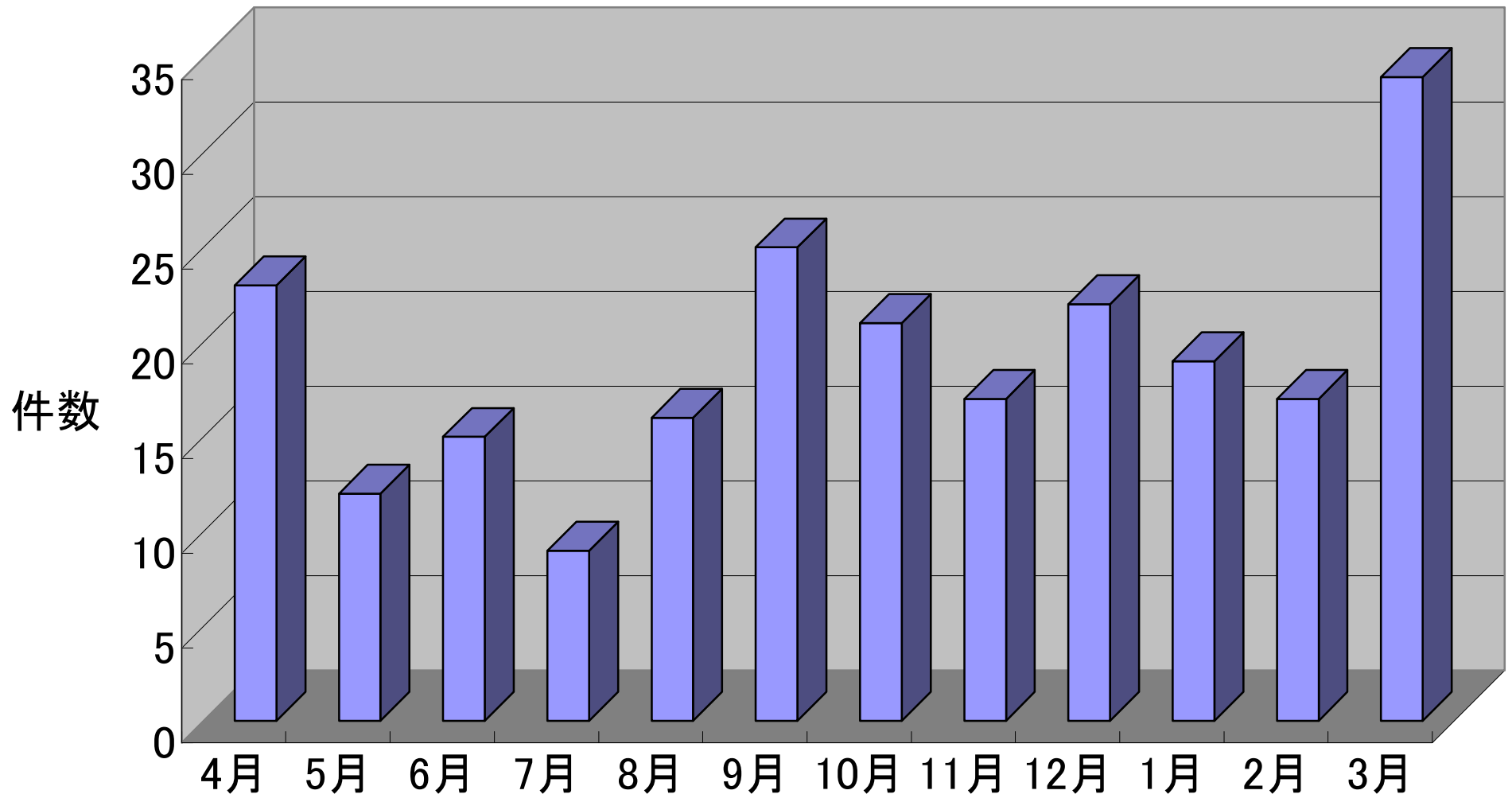
項目	4月	5月	6月	7月	8月	9月	10月	11月	12月	1月	2月	3月	合計	県北	県中	県南	会津	いわき	相双	不明
労働			1			1	2		1		2	3	10	4	3		1	2		
融資	3	3	3	1	2			1			1	12	26	4	6			12	4	
住宅		1	1					2					4				1	2	1	
介護	1												1				1			
医療							2						2		2					
保険・共済	1		1										2		1			1		
葬祭	2												2	2						
多重債務	8	4	7	5	13	15	14	11	17	14	9	17	134	37	19	15	20	24	15	4
その他	8	4	2	3	1	9	3	3	4	5	5	2	49	20	13		5	5	5	1
合計	23	12	15	9	16	25	21	17	22	19	17	34	230	67	44	15	28	46	25	5
(内再)	10	1	6	1	5	12	4	2	12	9	6	13	81	* 地域別不明は携帯・メールによる相談						
男	5	6	8	7	6	12	6	10	14	4	5	30	113	* 性別不明はメールによる相談						
女	17	6	7	2	10	13	15	7	8	15	12	4	116	* (内再)は同一人による再ダイヤル						
不明	1	0	0	0	0	0	0	0	0	0	0	0	1							

\* 00年度(11月～3月までの5ヶ月)31件 01年度83件 02年度167件 03年度239件

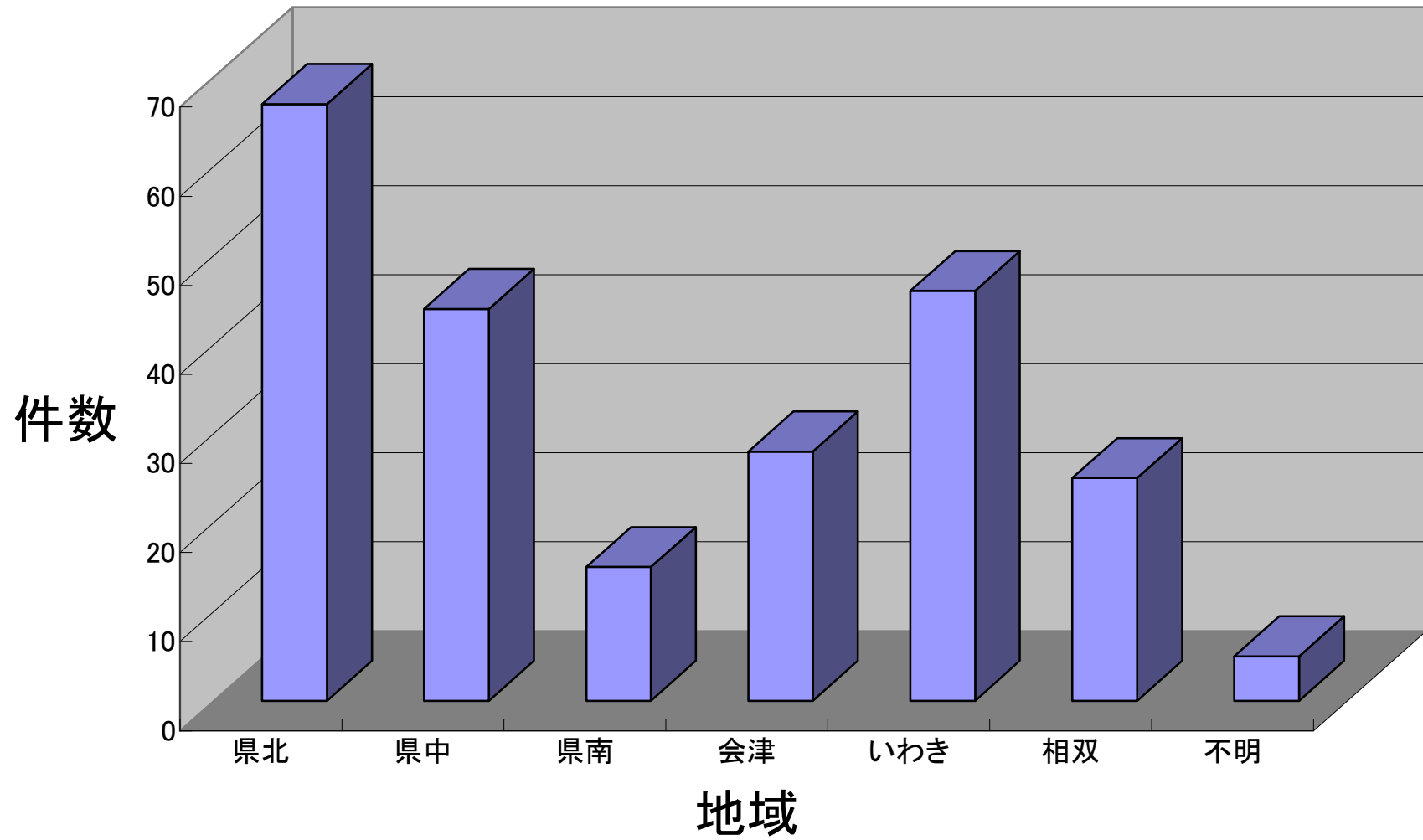
# 1. 労福協サポート年間相談傾向(2004年度)



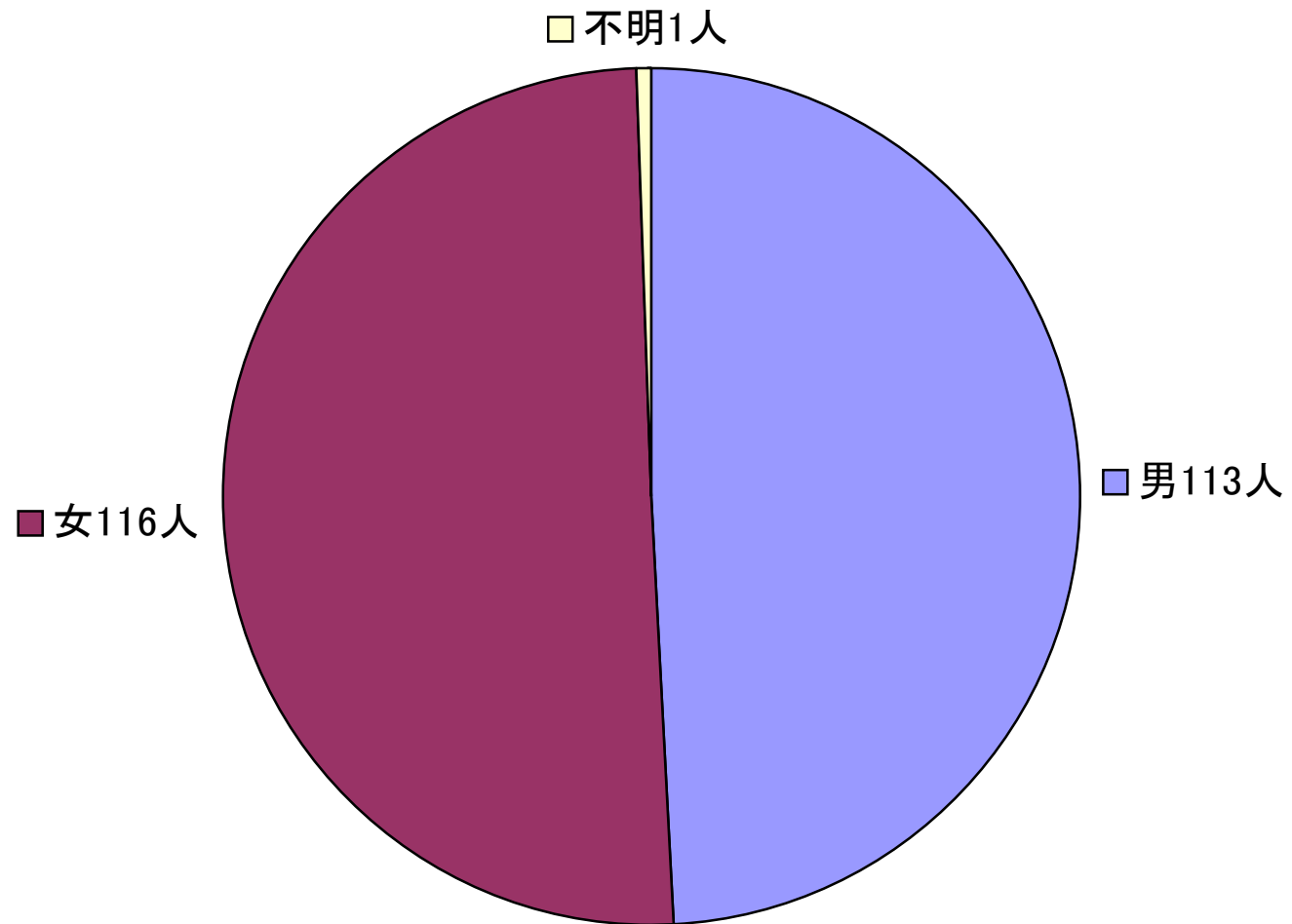
## 2. 労福協サポート月別相談件数の推移(2004年度)



### 3. 労福協サポート地域別相談件数(2004年度)



#### 4. 労福協サポート性別相談内訳(2004年度)



## 5. 労福協サポート再ダイヤル内訳(2004年度)

