

新年明けましておめでとうございます 本年もよろしくお願ひ申し上げます

各種ローン予約相談サービス実施中

平日午後3時から午後7時までは、
事前のご予約による
ご相談を全店で承ります。

※ ご相談を希望される日の前営業日午後3時までに、お電話にてご予約ください。

さらに

毎週土曜日は、**盛岡支店** **北上支店** **水沢支店** でローン相談会を実施しております。

(午前9時から午後4まで)



生活応援運動
強化月間

開催期間

2009年10月1日(木) ~ 2010年3月31日(水)



東北労働金庫岩手県本部

0120-1919-62

http://www.tohoku-rokin.or.jp

健康に不安のある方をサポート

新 **プラン** **誕生!** **いきいき応援** **2009年6月** **新登場!**

個人長期生命共済 引受緩和型更新プラン

■保障内容 (入院日額5,000円型の場合)

病气やけがで入院したとき	2年目以降 日額 5,000円 (1年目は日額 2,500円)
病气やけがで手術を受けたとき	2年目以降 1回につき 50,000円 (1年目は1回につき 25,000円)
死亡したとき	50万円 100万円 200万円 300万円 の 4つのコースからお選びいただけます。

●ここに記載されている内容は共済商品の概要を説明したものです。詳しくはパンフレット等をご覧ください。

■新しく組合員になられる方へ(出資金について)

全労済は消費生活協同組合法にもとづき、非営利で共済事業を営む生活協同組合の連合会です。生活協同組合は、組合員の参加により運営されており、出資金をお支払いいただければどなたでも都道府県生協の組合員となることができ、各種共済に加入できます。新しく組合員となられる方には、生活協同組合運営のために出資(1,000円以上)をお願いしています(出資金は1口100円で、最低1口以上の出資が必要です)。出資金は、加入される共済の掛金払込方法に応じて下記の取り扱いとさせていただきます。

掛金の払い込みが月払いの場合 1,200円(毎月100円×12ヵ月)

■ご契約者の皆さまへ

全労済は、将来の支払いに備えて、厚生労働省令に定められている共済契約準備金をこえる充分な積み立てを行っています。また、資産運用のリスクを適切に管理し、健全な資産運用を行っています。全労済は、これからも引き続き健全な経営に努めていくとともに、情報開示を積極的に行ってまいります。また、個人情報保護法をはじめ関連する法令等を遵守し、お預かりしたお客さまに関する情報について厳重な管理体制のもとに正確性・機密性・安全性の確保に努めています(※詳しくは各都道府県の全労済にお問い合わせください)。

全労済は、営利を目的としない保障の生協として共済事業を営み、組合員の皆さまの安心とゆとりある暮らしをめざしています。すでに組合員は全国で1,390万人。出資金をお支払いいただいで組合員になれば、各種共済をご利用いただけます。

詳しくはお近くの全労済までお問い合わせください。

盛岡支所 TEL:019-622-0631 北上支所 TEL:0197-65-0160
一関支所 TEL:0191-26-2678 奥州支所 TEL:0197-23-7632
釜石支所 TEL:0193-21-1129

保障のことなら

全労済

全国労働者共済生活協同組合連合会
岩手県本部
岩手県労働者共済協同組合

穏やかな時間とくつろぎの空間

Hotel Sannou

ホテルサンノウ



金土日が、安い!

シングル 1泊 (税込) **3,650円**

ツイン 1泊 (税込) **6,900円**

〈ハピネス共済会直営のビジネスホテル〉

〒020-0821盛岡市山王町10番6号 山王ハイツ2F

TEL.019-651-0591



売主さん・貸主さん募集中!!

(社)全日本不動産協会会員
(社)不動産保証協会会員
東北地区不動産公正取引協議会会員
岩手県知事免許(1)第2323号

不動産賃貸・売買のことなら

きょうさいライフ不動産事業部

〒020-0821盛岡市山王町10番6号 山王ハイツ2F ハピネス共済会隣り

TEL.019-626-0002 FAX.019-626-3901

お金の悩みホットライン開設

—お金の悩み、くらしの悩み、一人で悩まずご相談ください—

- 返済ができなくなった・・・
- 債務整理をしたら、お金がかりられない・・・
- 境域資金や生活資金が不足・・・

相談無料の信用生協へお電話ください。

0120-979-874

フリーダイヤル—くなく—はなし

電話受付時間 : 9:00~21:00 (土・日・祝日を除く)

営業時間 (窓口) : 9:00~17:00 (日・祝日を除く)

<http://www.iwate-cfc.or.jp/>



岩手県消費者信用生活協同組合

盛岡相談センター ☎ 019-653-0001

〒020-0874 盛岡市南大通1-8-7CFCビル2F

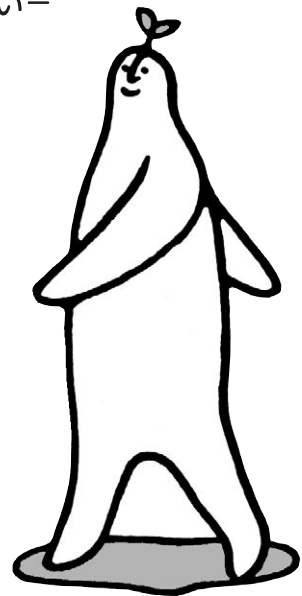
●北上相談センター ☎ 0197-61-0133

●釜石相談センター ☎ 0193-31-2070

●一関相談センター ☎ 0191-26-6031

<http://www.iwate-cfc.or.jp/>

※岩手県内在住の方、もしくは勤務している方であればどなたでも加入でき、上記の事業を利用できます。



自治体提携消費者救済資金貸付制度/生活再生資金貸付制度実施

期間/平成22年1月20日～平成22年2月28日

2010 歳祝いの宴会

お料理 《和洋盛合わせ》

招福コース〈8品〉…… お一人様 **3,500円**

福笑コース〈7品〉…… お一人様 **3,000円**

※各コース共サービス料・消費税込み。
5名様からのご予約を承っております。

お飲み物 《お一人様 2時間 飲み放題》

1,800円コース…… 日本酒・ビール・ウイスキー
焼酎・ウーロン茶

1,500円コース…… 日本酒・ビール・ウーロン茶



歳祝い企画
宴会ご予約
特別サービス
20名様以上より

- 一、神宮による厄よけ祈願
(於芳備福祉会館神殿)
※ご希望に応じて要予約
- 一、お守り札の謹呈(年男・年女)
- 一、御神酒の謹呈

今年の還暦・厄年(数え年)

- 還暦 昭和25年 生まれ…61歳
- 歳男 昭和44年 生まれ…42歳
- 歳女 昭和53年 生まれ…33歳

福Party and 会Talk館

盛岡市大沢川原2-2-32 ☎653-8111

ご予約・お問い合わせはフリーダイヤル ☎0120-888-374

※ご希望により送迎バスのご手配承ります。(40名様以上でのご予約のお客様はサービス)

みんなの

おかげさまで
60年

学校生協

です

●●● 学校生協に加入して利用しませんか?

☎ 岩手県学校生活協同組合の

3つの
キーワード

自 宅 配 達

安全・安心

環 境

たすけあい

自宅でゆっくりチラシを
見て注文。

商品も自宅に届きます。

配達料金1ヶ月400円

商品をご自宅まで
配達します。
生鮮共同購入や
カタログも
ラクラク
お買い物!



お問い合わせは

岩手県学校生協本部



0120-112246 (無料)

暮らしに役立つ最新情報は

<http://www.igcoop.or.jp/>