

# 福祉ひろば

【構成会員団体】 連合大分／主要産別・単組／労働金庫／全労済／総合生協／県生協連／勤労者医療生協  
労働福祉会館／やすらぎ霊園／大分県消費者問題ネットワーク／地区労福協／分退連

情報紙 第110号

一般社団法人  
大分県労働者  
福祉協議会

大分市中央町4-2-5  
ソレイユ6F

☎(097) 533-1106  
発行人／村田 正利

## 第41回県労福協スポーツボウリング大会

大分県労働者福祉協議会主催の第41回スポーツ(ボウリング)大会が、3月16日(土)13時から大分市明野「OBSボウル」にて開催されました。本大会はハンディなしで団体戦、個人戦の2ゲームの合計で競うゲーム方式で行ないました。

各地区労福協・福祉事業団体の代表として、家族あるいは職場の同僚で編成された32チーム・96名の参加で、県労福協・村田理事長の始球式の後、競技に入りました。

成績結果は、別表のとおりですが、団体の部の優勝は日田玖珠地区労福協チーム、個人戦優勝(日田玖珠地区労福協)人戦の部の優勝者は井下敏子さん(日田玖珠地区労福協)で、2ゲームトータルスコア459点でした。

### 団体戦の部

順位	チーム名	トータル
優勝	日田玖珠地区(井下・笠原・井下)	1,165
準優勝	大分地区(橋本・佐藤・山本)	1,084
3位	大分地区(須田・森迫・安部)	1,064
4位	大分地区(伊藤・吉田・小野)	1,002
5位	豊肥地区(大津・河野・大津)	998
6位	別速杵国東地区(井元・高野・阿南)	963
7位	大分地区(宮崎・吉田・広瀬)	957
8位	大分地区(岩本・相馬・佐々木)	955
9位	日田玖珠地区(佐藤・柴尾・戸田)	938
10位	臼津地区(古戎・安達・末重)	860

## 勤労者研修会の開催

3月23日(土)10時15分から大分市全労済ソレイユ7F「カトレア」において県労福協「勤労者研修会」を開催しました。

研修会に先立ち主催者を代



表して村田正利理事長があいさつを行い、講演に入りました。

今回は講師に松村文さん(Dr.kataria school of Laughter Yoga認定 笑いヨガティーチャー)をお招きして、「心と体があつたまる♪簡単!楽しい!笑いヨガ♪」と題して講演をいただきました。講演の前半は、笑いヨガとは「笑いの体操」と「ヨガの呼吸法」を組み合わせた運動法などをホワイトボードを使って説明を行い、引き続き実技に入りました。

研修会には83名の参加者がありましたが、参加した方からは「とても楽しかった」、「次回の予定」など尋ねられ、楽しく行われた研修会でした。



## 県労福協第5回理事会開催

4月18日(木)に第5回理事会を全労済ソレイユで開催しました。

### 1. 報告事項

①諸初会議②第41回スポーツ大会③「会員・会費見直し」④公益事業⑤上部団体等について報告し承認をいただきました。

### 2. 協議事項

①県労福協第5回定期総会議案(素案)の提案②ライフサポートセンター専門相談員の雇用契約更新③県労福協臨時職員の新規採用④県労福協役員選考委員会の設置と選考委員の確認⑤県労福協第5回定期総会役員の選出⑥当面の日程について審議し、承認をいただきました。



## ライフサポートセンター運営委員会開催

4月11日(木)に全労済ソレイユにおいて第4回運営委員会を開催しました。大分地区・別速杵国東地区・県センターから直近の特徴的な報告の後、協議事項に入りライフサポートセンター2013年度事業計画(案)・予算(案)等について協議を行いました。

きずな



2月の始めに、小学校2年生の時の恩師の米寿を祝う会を行った。キッカケは、昨年9月、地域の敬老会に世話役で参加した筆者が、恩師のT先生にひょっこりと出合い、米寿の話となったことである。当日は、教え子13人が集って恩師の米寿を祝い、昔話に花を咲かせ、廃校となったK小学校を懐かしんだ。▼52名のクラスメイトであつたが、悲しいことに、若くしてすでに他界した級友もいる。元気に、数年前に還暦を迎えた同級生13人は、それぞれの人生を自由に語り合い、子供の頃のよき時代を駆け足で振り返った。▼このご時世、まなね、健康問題などと、苦悩は数知れず、皆は困惑の日々と闘っていると思うが?。今回、久々(50年ぶりの教え子も)に、恩師のT先生に再会し、元気っぱいの先生の言動に、全員大層の感銘を覚えたに違いない。教え子たちが駆けつけた「米寿を祝う会」は、大きな成果と目的を果たして散会。▼同じ時日を重ね、結成50年を超えた県労福協は、5月23日に、第5回定期総会を開き、向う一年の進むべき方向を決定する。周囲の環境は不都合なことが多いが、全体で知恵を絞り出し、県労福協運動の主目的である「共感を呼び、社会・地域に顔の見える運動の追求」を再確認し、沿った任務を全うしたい。

(M)

大分県商工労働部労政福祉課

**労政福祉課**だより**労政・相談情報センターの労働相談のご案内****◎特別巡回労働相談**

- ◆弁護士、社会保険労務士などが相談をお受けします
- ◆当日来所できない方は電話相談もできます

**◆5月22日(水) 別府会場**

別府市 ニューライフプラザ2F 第2セミナー室  
受付：13時15分～16時15分(相談は16時45分まで)

**◎労働なんでも相談**

- ◆県職員が相談をお受けします
- ◆当日来所できない方は電話相談もできます

**◆5月9日(木)日出会場**

県日出総合庁舎2F大会議室

**◆6月5日(水) 臼杵会場**

県臼杵総合庁舎2F大会議室

受付：両日とも11時～15時

※労働相談のご相談・お問い合わせは

**◎労働相談専用電話**

フリーダイヤル0120-601-540

携帯・公衆電話用097-532-3040

**◎非正規雇用相談専用ホットライン**

097-506-3351

**出前講座を実施中**

▼大分県労政福祉課では、使用者・労務担当者、労働組合・一般労働者の方を対象に、労政福祉課職員が受入先を訪問して、労働に関する諸問題や労働法令などに関する出前講座を実施しています。

**(講座内容の事例)**

- 最近の労働関係法令の改正について
- ハラスメントについて
- 労働相談の事例からみる職場の労働問題

**労福協クイズ****67**

簡単な問題ですのでふるってご応募ください。

- ①ろうきんカーライフローンキャンペーンは、  
『今が〇〇〇チャンス!!』  
〇〇〇に当てはまる言葉は何でしょうか?  
①カエル ②ハシル ③アルク

- ②やすらぎ霊園で好評販売中の樹木墓地にある5つのシンボルツリーは、花水木・百日紅・紅葉・椿とあと1つは何でしょうか?

**応募方法**

- ・ハガキに、①、②それぞれの答えを書き、住所、氏名、職場名を明記して下記までご応募ください。
- ・応募締切：2013年5月31日(金)(当日消印有効)
- ・正解者の中から抽選で10名の方に図書カードをお送りします。
- ・当選者発表は、7月1日発行111号紙面に。

**あて先**

〒870-0035 大分市中央町4丁目2番5号  
ソレイユ6F  
一般社団法人 大分県労働者福祉協議会編集委員会

◎『福祉ひろば』へのご意見ご感想などお寄せ下さい。

▼出前講座を希望される方は大分県労政福祉課労働相談・啓発班までご連絡ください。

電話：097-506-3354

**労働関係パンフレットのお知らせ**

▼大分県では労働法令やワークルールなどに関するパンフレットとして次の3種類を作成しています。職場や労働組合の研修にご利用ください。

- 「これだけは知っておこう ポイント労働法」(労働者向け)
- 「使用者のためのポイント労働法」
- 「快適な職場づくりのために 安全配慮義務とハラスメント・健康管理・メンタルヘルス」

※県庁ホームページ「おおいたの労働」からダウンロードできます。

お問い合わせは大分県労政福祉課労働相談・啓発班まで。

電話：097-506-3354

**今後の日程****★中期ビジョン策定委員会・小委員会**

- 開催日程 2013年5月15日(水) 15:30～  
全労済ソレイユ6F「県労福協会議室」

**★県労福協第6回理事会**

- 開催日程 2013年5月23日(木) 14:00～  
全労済ソレイユ7F「ローズ」

**★県労福協第5回定期総会**

- 開催日程 2013年5月23日(木) 15:00～  
全労済ソレイユ7F「カトレア」

**読者からの声**

毎月多くの読者の皆さんからご意見・ご感想をいただいておりますのでご紹介します。今後も多くの読者の声をお聞かせ下さい。楽しみにお待ちしております。編集部

●毎回「福祉ひろば」楽しみに待っています。旅行大好きですが今回は「恋活ツアー」はありましたがこれは私には関係ないし一般の人にも参加できるような旅行募集があるとうれしいですね。(別府市・男性)

●リハビリ室からこんにちわの体操、朝、布団から出る前にやる様になりました。(佐伯市・男性)

●WBCは終わりましたがプロ野球が始まります。今年はソフトバンクに是非優勝して欲しいです。と言うことで、労福協クイズのプレゼントにソフトバンクのチケットがあるとうれしいです。(大分市・女性)

この他にもご意見ご感想をいただいておりますが、紙面の都合で割愛させていただきます

**②① 大分県****第66回(109号) 労福協クイズの答え**

109号第66回労福協クイズに多数の応募をいただきました。誠にありがとうございます。厳正な抽選の結果、次の10名の方が当選されました。また、貴重なご意見・ご感想をいただきましたありがとうございます。

敬称略

加藤けさみ 宇佐市 屋田 清別府市  
児玉 貴生 竹田市 高畑あさみ 天分市  
山田千亜希 天分市 佐藤香奈枝 天分市  
竹中いづみ 天分市 大津留絹子 天分市  
庭瀬弘太郎 佐伯市 成松 一子 佐伯市



## 生活保障プランナー養成講座の開催案内

2005年より毎年「生活保障プランナー養成講座」を開催し、これまでに259名の方を「生活保障プランナー」に認定しました。

全労済は、ご自身の家計の現状を認識し、自分にあったライフプラン（保障計画や資金計画等の生活設計）を自らが立てられるよう、幅広くサポートする活動として「生活保障設計運動」を展開しています。

あわせて、「生活保障設計運動」の定着に向け、保障に対する必要な知識の習得と職場内での組合員に対する相談業務の充実を目的とした「生活保障プランナー養成講座」を協力団体の役員や書記さん、福利厚生担当者等を対象に開講し、全労済の「生活保障プランナー」を養成してきました。

今年度もつぎの日程で、2012年度「生活保障プランナー養成講座」を開催いたしますので、お知らせいたします。

●日 程…2013年5月25日(土)  
2013年5月26日(日)

●場 所…全労済ソレイユ：5階

●募集定員…24名（5月23日締切）

●講座内容

①保障設計運動とライフプラン

・生活保障プランナーとは

- ・全労済の保障設計運動
- ・ライフプランのたて方
- ②社会保障制度の基礎知識
  - ・医療保険・介護保険及び労災保険・雇用保険
  - ・日本の年金制度（公的年金と企業年金）
- ③生命保障の基礎知識
  - ・生命保険の基礎知識
  - ・保障の見直し
- ④損害保障の基礎知識
  - ・損害保険のしくみ
  - ・住宅保障
  - ・自動車保障
  - ・その他の損害保障
- ⑤金融商品の基礎知識
  - ・金融商品選択の基礎知識
  - ・様々な金融商品
- ⑥税金の基礎知識
  - ・所得税
  - ・相続税・贈与税
  - ・生命保険と税金
  - ・損害保険と税金

※受講希望の場合は、所属の労働組合を通じて申し込みください。

また、お問合せは、全労済大分県本部・推進企画課 宮脇までお願いします。

TEL097-548-6131



安心して生きていく。自分も、家族も。

# こくみん共済

個人定期生命共済・こども定期生命共済・熟年定期生命共済・傷害共済・個人賠償責任共済・終身生命共済・個人長期生命共済



## 各世代の皆さまに 安心の保障を

自転車に乗っていてヒヤッとした経験ありませんか？

思わぬ事故は毎日の暮らしの中に。



けがの例

自転車以外にも・・・



骨折



やけど



打撲

賠償の例

自転車以外にも・・・



自転車ではぶつかりけがをさせた



飼い犬が他人にけがをさせた



お店の商品を壊した

例

自転車で走行中、歩行者に衝突。相手側に重大な損傷を負わせ、5,000万円の賠償責任が生じた。

傷害安心タイプより、損害賠償保障として5,000万円のお支払い

NEW

## 傷害安心タイプ

健康状態にかかわらず、手頃な掛金で満0歳から加入できる「けが」と「賠償」の保障です。

けが

- けがで入院または5日以上通院をしたとき最高18万円まで保障。  
(部位・症状別)
- けがで5日未満の通院をしたとき3,000円を保障。
- けがによる長期入院、90日以上するとき18万円。180日以上ときさらに18万円を保障。
- けがによる死亡・重度障がいとき500万円を保障。
- けがで後遺障がいが残ったとき最高450万円まで保障。
- 携行品の損害があったとき最高30万円まで保障。

賠償

- 第三者への損害賠償責任が発生したときは最高1億円まで保障。

加入できる方

健康状態にかかわらず満0歳～満59歳の方  
(最高満60歳の契約満了日まで保障)

月々の掛金

1,200円

保障額が2倍の

傷害安心Wタイプもご用意しています。

不慮の事故後の急な出費に対応するため、迅速に共済金をお支払いすることができる  
部位・症状別傷害共済金を導入しました。

お気軽に  
お問い合わせ  
ください。

【ご注意】 おかけ間違いのないよう、電話番号をもう一度確かめください。

受付時間：9時～17時(土・日・祝除く)

通話料無料

0120-714-315

■全労済大分県本部

〒870-0035

大分市中央町4-2-5 全労済ソレイユ内

中部支所 / 南部支所 / 北部支所中津 / 北部支所日田

保障のことなら

全労済

助け合いから生まれた保障の生協です  
全労済は、営利を目的としない保障の生協として共済事業を営み、組合員の皆さまの安心とゆとりある暮らしをめざしています。出資金をお支払いいただいて組合員になれば、各種共済をご利用いただけます。

## 1. 住宅事業の活動状況

## ①分譲部門

住宅事業は、大分市寒田の「藤の香通り」を好評分譲中です。

なお、建売住宅につきましては、現在「京が丘団地」で2棟を販売中です。

いつでもご見学いただけますので、お気軽にお問い合わせください。

## ②リフォーム部門

マンションの耐震診断や管理業務および戸建住宅の外壁・屋根瓦のリフォーム、介護リフォームもおこなっています。

## ③管理部総務部門

総合生協の中央パーキングは、大分市中央町に位置し、直射日光や雨を凌げる立体駐車場です。

プリペードカード（10,000円券を7,000円、5,000円券を4,000円）も販売しており、格安なため大変好評です。月極契約も随時募集しております。ぜひ、ご利用をお願いします。

## 2. 旅行センターの活動内容

総合生協は組合員の皆様のご予算、ご希望に合わせた各種プランをご提案致します。出張、会議、各種研修、職場旅行や家族旅行、ご宴会の手配など…ご予約、お問い合わせ、資料請求は係員までお気軽にどうぞ ☎097-548-5515

「旅行」、「住宅」、「駐車場」の情報を見やすく掲載しています。是非、ご覧ください。

アドレス <http://www.sogoseikyo.jp>

## ①総合生協の忘・新年会プラン特典抽選結果発表!!

2012年度忘新年会企画のご利用者の中から抽選致しました結果、当選者を発表致します。皆様、おめでとうございます。今年度もご利用宜しくお願い致します。

## ●総合生協旅行券1万円

自治労大分県本部様／東芝大分工場E E G様／臼杵造船設計課様／由布市庄内町榑木消防団様／11人会様／新日鐵住金厚板工場A組様／新日鐵住金製鋼工場精錬課A組様／全日通労働組合大分支部様／日出町職員労働組合様／連合大分様

## ●ペア宿泊券

大分市職員労働組合様／東芝労働組合大分支部様／連合大分東部地域協議会様／宇佐中学校様／菅生グループ様

## ●ギフト券1万円

チームハルゾエ様／ジェイデバイス労働組合様

## ●ギフト券5千円

街路建設課友の会様／臼杵運送(株)鶴崎支店様／長目会様／四日市南小学校様

## ②大人気恋活ツアー第10弾!!

## ③総合生協 宿泊プラン「レゾナイトクラブくじゅう」

生協法に基づき、非組合員様のご利用時には組合員出資金が必要となります。尚、組合脱退時に払出金はご返却致します。

あなたの出逢いをサポート **大好評**

# 恋活ツアー

独身さんいらっしゃーい!  
おひとり様もグループも参加OK!

恋活ツアー Vol.10  
のんびり遊覧船と恋の創作プラン  
ときめき輝くパールシーリゾート♡

● 出発日 **5月18日土**

● 旅行代金 **9,500円**

★シリーズ第10弾★  
原宿やイベントを実施し友人との参加はもちろん、お1人でも大歓迎の企画です♪  
パーティーと違い、旅先で参加者の意外な一面もみれちゃいます♪出逢いのきっかけはツアーの中に…♡

※添乗員同行 ※食事条件/朝食1回・夕食0回 ※募集人員/40名(男女各20名程度)・最少催行人員30名(注:既婚者の方のご参加はご遠慮願います) ※取消料のご案内/出発の10日前～5日前:旅行代金の20%/出発の4日前～2日前:旅行代金の30%/出発の前日:旅行代金の50%/出発当日:旅行代金の100%

大分県総合生協 宿泊プラン

# レゾナイトクラブくじゅう

● 設定期間 **4月1日月～9月30日月**

● 平日ご宿泊お一人様料金/1泊2食付・税込・サービス料込(1部屋2名以上)※休前日はお一人様1,000円追加

(大人) **A 9,800円 B 12,800円 C 14,800円** (小人) **6,800円**

特典 **60分貸切湯サービス**  
(内湯・露天付き)

※「レゾナイト」馬場牧場にコブウウエスタンライディングでハーフペラライドを20分間貸し出しします!!  
一人乗り 通常30分 5,000円 ▶ 貸切価格 **3,000円**

※ご宿泊日の2ヶ月前から受け付けます。 ※部屋定員は2～4名です。 ※お子様料金適用年齢は3歳から12歳までです。(2歳以下無料) ※宿泊日によっては高層の場合もございます。先着順となりますのでお早めにお申し込みください。 ※取消料のご案内/10日前以前:無料/9～4日前:旅行代金の10%/3日前～前日:旅行代金の20%/当日および不泊:50%

大分県総合生協 旅行センター TEL.097-548-5515 FAX.548-5551  
ホームページ <http://travel.sogoseikyo.jp/>

子育て世代にやさしい街  
大分市 寒田 藤の香通り

## 建築条件付き 34 区画 好評分譲中!!

※住宅ローンが融資する17区画は、随時先着順にて申込受付します。詳しくは寒田分譲地大分支部へお問い合わせください。

土地価格 **905.9万円～**

京が丘 総合生協の建売住宅 好評販売中!

太陽光発電システム 設置!!

■土地面積 216.26㎡	■土地面積 216.21㎡
■延床面積 112.64㎡	■延床面積 117.58㎡
■1階床面積 61.91㎡	■1階床面積 64.59㎡
■2階床面積 50.73㎡	■2階床面積 52.99㎡

【販売価格】**25,972,000円**

【販売価格】**28,817,750円**

新しく組合員になられる方へ(出資金について)  
総合生協は消費生活協同組合に基づき、非営利で事業を営む生活協同組合です。総合生協は組合員の参加により運営されており、出資金は30支店にわたって分けられ、各々で組合員となりご利用いただけます。新しく組合員になられる方には組合員建費のために、利用事業に配当する出金(1,000円以上)をお支払いしています。(出資金は14,000円で上限14以上の出資が必要)

大分県総合生協 大分県労働組合生活協同組合  
●お問い合わせは  
グリーンウッドがたしきセンターハウス  
(水曜休館日)  
0120-557-887 TEL:567-2300



適格消費者団体  
特定非営利活動法人

## 大分県消費者問題ネットワーク主催で 適格消費者団体 特別講演会 が開催されました。

2013年3月14日(木) 大分市:コンパルホール『文化ホール』

(後援:大分県)

やや寒の戻った、でも晴天の下、大分市のコンパルホール「文化ホール」で、3月14日(木)『適格消費者団体 特別講演会』が、開催されました。この講演会は、「適格者消費者団体を広く県民の皆様に知らしめる」ことを目的に開催され、村上美佳子ネットワーク理事の総合司会の下、第一部で「寸劇」(適格消費者団体って?こんな商法にご注意)、途中主催者代表挨拶(井田大分県消費者問題ネットワーク理事長)をはさんで、第二部「講演」(女優東ちづる『心豊に自分らしく生きる～つながる よりそう～』と題した講演)、最後に閉会挨拶(工藤副理事長)が行われました。今回の講演会には、女優の東ちづるさん効果もあり、会場収容数である500名を越す応募となり、一部に抽選も実施し、当日はほぼ満杯の参加者となり、大成功の内に終了しました。

オープニングの寸劇は、大分県内の消費生活相談員によるミニ寸劇でした。大分では10年ほど前から、消費生活相談員が中心となって、啓発講座、出前講座、消費生活センターの行事の折等に、悪質商法を紹介する寸劇を上演してきました。なかなか好評で県外からの上演要請もあり、活動を継続しています。出演者は、全員が「大分県消費者問題ネットワーク」の会員です。今回は1.ハイハイ学校 2.利殖商法 3.適格消費者団体 4.祈祷商法の4つの寸劇が上演されました。

寸劇の中で『クーリングオフ』について学びました。『クーリングオフ』は、一般的には訪問販売や電話勧誘販売など向こうから突然やってきた不意打ち性がある商法に適用され、お店でのお買い物には適用されません。しかし今回の寸劇の様な場合～「健康後援会」との案内(貼り出し)だったのに、いつの間にか「販売会」になっていた～には、『クーリングオフ』が出来ます。『クーリングオフ』は、必ず書面でしないとはいけません。書面と言ってもハガキで良く、コピーで控えを必ずとり、「簡易書留」で出さないといけません。電話やファックスでは証拠が残らないので、イザという時無効となります。書き方が判らない場合は、「消費生活センター」などに相談すると良いでしょう。『クーリングオフ』をすれば、支払ってしまったお金は全額返して貰えるし、商品の返送料等も負担する必要がなくなります。

『適格消費者団体』についても学びました。『適格消費者団体』とは内閣総理大臣の認定を受けた団体で、不当な契約事項や不当な勧誘行為などの差し止めを求める訴訟を起こす事ができます。『適格消費者団体』が、事業者に対して不当条項などの指し止めを求める活動を行うためには、まずは消費者の方々からの情報が必要でし、活動資金の確保も重要な問題です。活動費用は会費やその他の事業収入などで賄われていますので、『適格消費者団体』が活躍するためには、消費者の皆様のご協力が不可欠となります。より多くの方々へ『大分県消費者問題ネットワーク』に入会していただきたいとのPRも行われました。

寸劇の最後に、大分県民が悪質商法の被害に会いません様にとの開運招福祈願が行われ(笑)、寸劇は終了となった。

井田理事長からは、今回の特別講演会開催の主旨や先んじて上演した寸劇が、全て実際にあることをモチーフにしているから迫真の演技となっているとの説明や、劇場型詐

欺などの悪い事を組織的に企む集団には、個人ではなく団体で立ち向かう事が必要であること、そして『大分県消費者問題ネットワーク』が、今まで行ってきた活動内容とその成果について、具体的事例を挙げながら詳細な報告がありました。

東ちづるさんは、広島県因島出身で、ドラマ、CM、講演、出版など幅広く活動中で、骨髓バンク、ドイツ平和村、アールブリュットの活動支援などのボランティア活動を20年以上も続けています。昨年10月には一般社団法人「Get in touch」を立ち上げ、理事長を勤めています。著書には母娘で受けたカウンセリングの実録と共に綴った『「私」はなぜカウンセリングを受けたいのか～「いい人、やめた!」母と娘の挑戦』やいのち・人生・生活・世間を考えるメッセージ満載の書き下ろしエッセイ「らいふ」など多数あります。

東ちづるさんには「こころ豊かに 自分らしく生きる～つながる よりそう～」の演題で講演していただきました。

東ちづるさんからは、20年前32歳でボランティア活動を始めるきっかけとなったできごと～故郷因島の高校生の「僕は慢性骨髓性白血病です」告白～とその後の骨髓バンク活動を巡る活動や出来事、患者さん達との交流や失敗談、ドイツ平和村での体験、母親との教育体験や葛藤、なぜ勉強するのか? ボランティアって何? 対等と平等、チャリティについて等々約90分間、原稿なしで休みなく次から次へお話しをしていただきました。

●お金は便利に有意義に使う道具ですから、損をしないようにしたいと思います。

●人は対等であるが平等ではない。個人毎の違いを認め合って許し合って人は対等である。対等と言うのは同等、同格同じ命という事である。

●「頑張ってください」という言葉は日本語独特で、他の国の言葉で言い表す事ができない。とても便利で時として人を傷つける日本独特の言葉である。

●人は自分の人生をより面白く豊に、探究心好奇心をより掘り下げるために勉強をする。勉強をすると目の前に扉が出来、更に勉強をすると扉は開き人生の選択肢が増える。

●私は私の心によりそう人になりたい。私は今、喜んでいるのか、怒っているのか、傷ついているのかをちゃんとと言える人になりたい。

●ボランティアはしてあげるという上から目線でもなく、させていただくというへりくだるものでもない。ボランティアはする側とされる側と一緒に活動するものです。

●ボランティアの現場はホスピタリティに溢れている。他人を大切にしたいと思う気持ちがいっぱいである。

最後に、対話という言葉を含んだボランティアを手話で表して、参加者も同じように手話で応えて講演は終了し、感謝の気持ちを込めて花束の贈呈をした後、工藤副理事長の閉会挨拶で講演会は終了しました。



## ロコモって何？

ハワイの食べ物「ロコモコ」を思い浮かべてしまった方もいるのではないのでしょうか？「ロコモ」とは、「ロコモティブシンドローム（運動器症候群）」のことで、加齢に伴い骨や関節、筋肉などの運動器やバランス能力が衰え、介護が必要な状態やそのリスクの高い状態を表します。日本整形外科学会が提唱したもので、Locomotive（ロコモティブ）は「運動の」という意味ですが、「機関車」という意味もあり、力強く前向きに取り組んでほしいという願いも込められているそうです。

メタボリックシンドローム（メタボ）という言葉は耳慣れていると思いますが、ロコモティブシンドロームの患者さんの方が多く、予備軍も含めると、メタボの約2倍、4,700万人が該当するとも言われています。これまで、厚生労働省は特定健診・特定保健指導等を推進し、メタボリックシンドロームの予防に力を入れてきましたが、新たな国民病とも言われる「ロコモティブシンドローム」に対して、国民の健康増進の数値目標などを定めた政策「健康日本21」において、「ロコモ」への意識を高め、予防対策等の取り組みを始めるとしています。



### 告 示

#### 大分県勤労者医療生活協同組合 第32回 通常総代会開催

- 日 時 2013年6月29日(土) 14:00～
- 場 所 全労済ソレイユ 7F  
(大分市中央町4-2-5)

#### 予 定 議 案

- 第1号議案 2012年度事業報告及び決算報告の件
- 第2号議案 監査報告の件
- 第3号議案 2012年度余剰金(欠損金)処分の件
- 第4号議案 2013年度事業方針(案)及び収支予算(案)の件
- 第5号議案 借入金最高限度額設定の件
- 第6号議案 役員報酬決定の件
- 第7号議案 役員補充の件

## リハビリ室からこんにちは!

### 職場の健康シリーズ⑨

大分協和病院の理学療法士が職場の健康についてお答えするコーナー。今回は職場でもできる「腰痛予防体操」を紹介します。

#### ①腰を曲げ伸ばす体操



①椅子に浅めに腰かけ、腰に手をあてます。



②胸を張るように、息を吸いながら腰をそらせます。

③今度は、おへそをのぞきこむように、息を吐きながら腰を丸めます。

④呼吸に合わせて、ゆっくりと5～10回繰り返します。

#### ②腰をねじる体操



①足を肩幅程度に広げ、腰に手を当てます。  
座ったまま行うときは、浅めに腰かけて行って下さい。

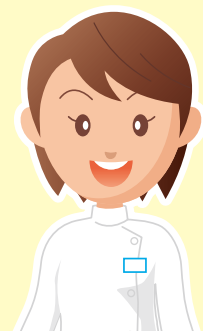


②左右に腰をねじる動作を、往復5回程度行います。  
このとき、反動はつけず、ゆっくりと行って下さい。

他にも、アキレス腱を伸ばしたり、前屈をしたりするのも良いです。

反動をつけずにゆっくりと行いましょう。また、腰痛のある時は体操を控えて下さい。

今回は、近頃よく耳にする「ロコモ」についてです。お楽しみに!





## ろうきんフレッシューズ キャンペーン

九州ろうきんは、新社会人としてデビューするみなさんの新生活をワクワクにカエル、フレッシューズキャンペーン『ろうきんがツイてる! ROKIN・CAMPAIN』を2013年4月1日～10月31日まで実施しています。

### 応募対象者

キャンペーン期間中に対象のお取引項目の中から、2項目以上ご契約いただいた方が対象となります。

### 応募方法

ご契約後、キャンペーンID付き応募カードを受け取り、パソコンまたはスマートフォンからPCサイトへアクセスし、応募用サイトにて必要事項を入力します。

- ◆先着10,000名様に今話題の「フリクションペン3本セット」をプレゼントします。
- ◆毎月14名様に「ツイてるギフトカタログ」、また、Wチャンスとして毎月50名様（合計350名様）にオリジナル「ツイてるQuoカード（500円分）」を抽選でプレゼントします。

**ろうきんがツイてる!**

# ROKIN CAMPAIGN

九州ろうきんフレッシューズキャンペーン

応募期間: 2013年4月1日(月)～10月31日(木)

「ろうきんフレッシューズキャンペーン」に応募して  
「ツイてるギフトカタログ」や  
Wチャンスで「ツイてるQuoカード」を当てよう!!

**ご応募いただける方**

30歳未満の方、または30歳以上で2011～2013年度に新規採用の方を対象としてキャンペーン期間中、下記のお取引項目を新規で2項目以上ご契約いただいた方

**毎月当たる!**

抽選で毎月14名様に「ツイてるギフトカタログ」をプレゼント!

**Wチャンス**

抽選で毎月50名様に「ツイてるQuoカード(500円分)」をプレゼント!

**先着でプレゼント!**

先着10,000名様に今話題の「フリクションペン3本セット」をプレゼント!

**キャンペーンへのお申込方法・手順**

**1** 上記いずれかの取引(お取引)を完了

**2** 窓口または店舗でキャンペーンID付き応募カードを受け取る

**3** パソコンまたはスマートフォンからPCサイトへアクセスし、応募用サイトにて必要事項を入力

**4** 「ツイてるQuoカード」を当てる

**九州ろうきんってこんなにツカエル!!**

イオン銀行のATMが使える

セブン銀行のATMが使える

他行ATM・CD利用手数料還元します。(キャッシュバック)

インターネットバンキング

## ろうきんカーライフローン キャンペーン

九州ろうきんは、2013年4月15日～7月31日の期間中、カーライフローン2013『今がカエルチャンス!!』を実施しています。

お車の購入や免許取得、修理・車検・カー用品など、お車に関する費用ならおまかせ下さい。自動車ローンの借換えもOKです。

- ◆期間中にカーライフローンを申し込まれた方全員に、「マイクロファイバークロス」をプレゼントします。また、期間中にカーライフローンを申し込み、ご契約された方、先着5,000名様に「Quoカード（700円分）」をプレゼントします。



ろうきん

# カーライフローン キャンペーン2013

2013年4月15日(月)～7月31日(木)

今がカエル  
チャンス!!

**もれなくプレゼント!**

期間中にカーライフローンを申し込まれた方全員に、「マイクロファイバークロス」をプレゼント!

**先着でプレゼント!**

先着5,000名様に「Quoカード(700円分)」をプレゼント!

お車の購入や免許取得、自動車ローンの借換えなど、お車に関する費用ならおまかせ!

お車の購入	カーナビ・コンパネにカー用品購入	修理・車検	運転免許取得	借主換算からの借換え
<p>お車の購入に際しては、お車の購入価格に、お車の購入価格の0.3%を引いた金額を、お車の購入価格にプラスしてお支払いいただきます。</p> <p>最大 <b>0.3% 引下げ!</b></p>	<p>お車の購入に際しては、お車の購入価格に、お車の購入価格の0.1%を引いた金額を、お車の購入価格にプラスしてお支払いいただきます。</p> <p>最大 <b>0.1% 引下げ!</b></p>	<p>お車の購入に際しては、お車の購入価格に、お車の購入価格の0.1%を引いた金額を、お車の購入価格にプラスしてお支払いいただきます。</p> <p>最大 <b>0.1% 引下げ!</b></p>	<p>お車の購入に際しては、お車の購入価格に、お車の購入価格の0.1%を引いた金額を、お車の購入価格にプラスしてお支払いいただきます。</p> <p>最大 <b>0.1% 引下げ!</b></p>	<p>お車の購入に際しては、お車の購入価格に、お車の購入価格の0.1%を引いた金額を、お車の購入価格にプラスしてお支払いいただきます。</p> <p>最大 <b>0.1% 引下げ!</b></p>

**お車の購入**

お車の購入に際しては、お車の購入価格に、お車の購入価格の0.3%を引いた金額を、お車の購入価格にプラスしてお支払いいただきます。

最大 **0.3% 引下げ!**

**借主換算からの借換え**

お車の購入に際しては、お車の購入価格に、お車の購入価格の0.1%を引いた金額を、お車の購入価格にプラスしてお支払いいただきます。

最大 **0.1% 引下げ!**

ご利用金額: 最高500万円 (お車の購入価格の10%以内)

ご利用期間: 10年以内 (お車の購入価格の10%以内)

九州ろうきん

検索

<http://kyusyu.rokin.or.jp/>



公益財団法人

## やすらぎ霊園

樹木墓地 芝生墓地 規格墓地 自由墓地 納骨堂 永代供養墓

## 好評販売中

樹木・芝生・規格・自由墓地から納骨堂・永代供養墓までご用意しております。

## 樹木墓地 [じゅもくぼち]

“自然にかえりたい”という自然回帰の願いに応えた新しい埋葬のスタイルです。豊後梅・花水木・百日紅・紅葉・椿の5種類をシンボルツリーとする墓苑に墓碑が並びます。大地に還り、一本の木に生まれ変わる。故人の思い出は、毎年美しい花を咲かせることでしょう。



## 芝生墓地 [しばふぼち]

美しい緑が広がる芝生の上には、墓碑が並びます。墓石は土台部分を取り除き、最小限の大きさに留めています。遺骨は土中に埋葬し、自然に還る永遠性や自然と一体となる尊さを表しています。家族や血縁を越えて、同じ地に眠る故人を供養します。



## 樹木墓地

墓石+墓地 633,000円(税込)墓石+墓地 551,500円(税込)

※ともに33年間の管理費が含まれています。  
墓石タイプ:40cm×40cm/墓石タイプ:30cm×30cm

## 芝生墓地(規格墓) 洋型・和型

墓石+墓地 722,500円(税込)

●芝生墓地[規格墓・自由墓]/墓所サイズ:80cm×80cm※年間管理費10,500円(税込)が別途必要となります。

## 芝生墓地(自由墓)

墓石+墓地 730,000円-800,000円(税込)

## 規格墓地

高品質で耐久性に優れた墓石、和型・洋型からお選びください。

墓石+墓地 962,000円(税込)

●区画寸法:3m(1.5m×2.0m)~ ※年間管理料2,100円/㎡が別途必要となります。

## 自由墓地

墓石のデザイン・ご予算などは指定墓石店にご相談ください。

●区画寸法:5m(2.0m×2.5m)  
※自由墓は3年以内に指定墓石店で建立していただきます。  
※建立できる区画は限られています。  
※年間管理料2,100円/㎡が別途必要となります。

## 納骨堂



お墓を継承させることができない方のために、やすらぎ霊園が管理・供養いたします。

供養料(33年) 451,500円(税込)一時預かり(年間) 21,000円(税込)

## 永代供養墓



「やすらぎ霊園」のシンボルともいえる、観音様を冠した永代供養墓です。

供養料(永代) 100,000円(税込)

※契約期間満了後および管理費滞納者は供養料は無料となります。

販売主



公益財団法人

やすらぎ霊園

大分市大字竹中宇上長谷613番地の1

TEL.097-598-0100

| 樹木墓地 | 芝生墓地 | 規格墓地 | 自由墓地 | 納骨堂 | 永代供養墓 | <http://www.yasuragi-reien.jp/>

●宗教・宗派・宗源は問いません。ご寄付の必要もありません。●ご遺骨の有無にかかわらず、お求めいただけます。

指定墓石店

□ 朝豊東石材[大分市]

□ 高城石材術[大分市]

□ 朝豊後石材[豊後高田市]

□ 日興クリエート[大分市]

□ 朝はせがわ[大分市]

□ 朝三浦石材[竹田市]

&lt;やすらぎ霊園 竹中墓地 概要&gt; 〇地区画数/1909区画 〇墓地総面積/5,789.09㎡ 〇区画面積/3.0㎡(1.5m×2.0m)~ 〇許可番号/大分市南令第4599号

