

東部ブロック・労働者自主福祉討論会



2月15日(土)「東部ブロック・労働者自主福祉討論会」を三島市の東レ総合研修センターにて開催しました。前日から日本列島を包み込んだ大荒れの天候。大雪にも関わらず、伊豆地域、北駿地域、富士地域と遠方からも参加いただき総勢70名余で、朝8時45分スタートしました。

討論会は、土屋伊豆地域労福協会長の総合司会、豊田沼津地域労福協会長の挨拶で始まり、第1部で中央労福協アドバイザーの高橋均氏より「労働者福祉運動の理念と歴史、そして課題」の演題で連帯・協同でつくる安心・共生の福祉社会を築くため、労働組合・協同組合の発揮する重要性について講演をいただきました。講演後、第2部として、A班からG班まで7班に分かれグループ討議に入っていました。各グループでは、「労働者自主福祉運動の理念と歴史から何を学び、今後の活動にどう活かしていくのか」また、「労働者自主福祉運動の原点とも言えるろうきん・全労済の育成と強化を通じ、自主福祉運動の循環をどのように創り上げていくのか」討議していきました。グループ討議の時間70分熱い討議が繰り広げられました。グループ討議では「自主福祉運動は各地区役員には伝わっているものの一般まで浸透していない。各地域、地区で広く伝えていかなければならない」、「労福協活動等執行委員レベルに伝えなければ拡大しない」、「自分と自分の仲間の活動であることを伝える必要がある」、「ろうきん・全労済の成り立ちのおもいが組合員に伝わっていない」、「事業団体職員も出入り業者になっていないか」などそれぞれいろいろな観点からの課題の発見、今後の方向性や労組役員としての役割や責任等、幅広い意見が出されました。

最後に西山富士地域労福協会長より「課題達成に向け各地域・地区で活動を広げていきましょう」とのまとめの挨拶をいただき無事、討論会を終了しました。参加いただいた方々からは、今日のように、いろいろな団体に関わる労組役員が「労働者自主福祉運動」について議論することは初めてであり、今後の労働者自主福祉運動の方向性について議論し理解し合うことは重要であり価値のあることではないか、という意見も聞かれました。ご参加いただきました多くの役員の皆さま、企画運営に携わっていただきました東部5団体会議のメンバーの皆さまに、改めて感謝申し上げます。

中部ブロック・労働者自主福祉討論会



2014年2月22日(土)清水テルサに於いて、「中部ブロック・労働者自主福祉討論会」が各地区労福協や連合地協の役員をはじめ、ろうきん・労済の運営委員三役や職員を合わせて総勢78名の参加者にて開催されました。

開会にあたり、静岡地域労福協の井上会長より主催者挨拶及び「中部ブロック労働者自主福祉討論会」の開催に至った経緯と目的について説明がなされた後、早速本日のメインとなる、労働者福祉中央協議会アドバイザーの高橋均氏による「労働者福祉運動の理念と歴史、そして課題」と題した講演会が行われました。

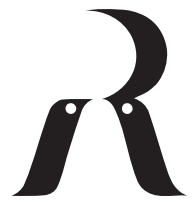
高橋講師による講演の主な内容としては、①労働者自主福祉運動(労福協、ろうきん、労済、生協等)の誕生した歴史と時代背景②今日の労働運動をめぐる時代認識と課題③労働者自主福祉運動の新たな展開、等々について、御自身が今日まで培われて来られた経験や思いのほか、現状の課題を克服せよ!との参加者に対する叱咤激励を込めた講演をいただきました。

この講演での問題提起を受けて、①労働者自主福祉運動の理念と歴史から何を学び、今後の活動に何を活かすのか②労働者自主福祉運動の原点とも言える、ろうきん、労済の育成と強化を通じて、自主福祉運動の循環をどの様に創り上げて行くのか、をテーマに参加者を6グループに分けて「グループ討論会」を行いました。

各グループによる討論会内容報告では、「ワーキングプアの人数の多さ、格差社会について改めて考えさせられた」「貧困とは貧乏と孤立の事であり、問題解決には連帯と協同は不可欠である」との思いを強く感じた」といった感想と共に、「労働者自主福祉運動の歴史について、もっと若い組合員に伝承していく事が必要ではないか」「ろうきん・労済を通じた血の通った温かいお金の使われ方について、組合員に知らせる活動を強化していくべき」「お金にかかわる事やコミュニティ等の老後問題等、シニア組合員が知る機会を増やしていく取組みが大切」等々、多岐に亘る様々な議論が交わされたとの報告がありました。

約半日という短い時間でしたが、大変有意義で得るものが大きい「中部ブロック労働者自主福祉討論会」となりました。各参加者の自組織における今後の実践取組に期待したいと思います。

最後に、本討論会の運営にご協力いただいた皆様に感謝申し上げます。



暮らしのあれこれ、 ご相談は〈ろうきん〉へ。

お子さまの入進学を
応援します！
〈ろうきん〉

教育ローン

クルマやバイクの購入から
車検まで！
〈ろうきん〉

オートローン

マイホームの夢の実現に！
〈ろうきん〉

住宅ローン

つもる話はアフターファイブに。

県内〈ろうきん〉の全営業店で開催中！
水曜よりみち相談会

予約優先
※1

毎週水曜日 17:00～19:00

各種ローンはもちろん、
預金や個人向け国債、投資信託の相談もOK。※2

※1 ご予約のない場合、混雑状況により当日のご相談をお受けできないこともありますので予めご了承ください。
※2 個人向け国債、投資信託のご相談は予約制となります。
※ いずれの相談会も、一部開催しない日がございます。

ビボパ de ろうきん 携帯電話からでもOK！

フリーダイヤル **0120-609-123**
平日 9:00～18:00

はずむ話はデイトタイムに。

県内ローンセンターで開催中！
日曜のんびり相談会

予約制
※1

毎週日曜日 9:00～12:00 13:00～16:00

3ローンセンターでは土曜日も相談OK。
浜松中央ローンセンター・静岡中央ローンセンター・富士ローンセンター



いつもあなたの目線で。

静岡ろうきん

ZENROSAINNEWS

30th
Anniversary

世代を超えて、安心をつなぐ。

こくみん共済

個人定期生命共済・こども定期生命共済・終身定期生命共済・傷害共済・個人賠償責任共済・終身生命共済・個人長期生命共済

病気やけがの保障

元気なお子さまの毎日を応援する保障。

キッズワイドタイプ

月々の掛金 **1,600円**

2012年度の割り戻し金は★
250円/月 (掛金の約15.6%)

キッズタイプ

月々の掛金 **900円**

2012年度の割り戻し金は★
140円/月 (掛金の約15.5%)

加入できる方

満0歳～満14歳の健康な方
(最高満18歳の契約満了日まで保障)
★毎年5月末の決算で剰余が生じた場合、
契約者に割り戻し金としてお戻ししています。
また、割り戻し金は、毎年決算の5月末時点で
有効契約がある方にお戻しします。
※キッズワイドタイプ、キッズタイプ
いずれか1つのみご加入できます。

教育資金

お子さまの将来の夢を叶えるため、
キッズワイドタイプ・キッズタイプにプラス。

教育資金として満期金を受け取るプラン

キッズ満期金付プラン

加入できる方

満0歳～満14歳の健康な方
(各コースごとの選択した年齢満了日まで保障)

●ここに記載されている内容は、共済商品の概要を説明したものです。

ご希望のコースをお選びいただけます。

コースごとに加入可能な年齢が異なります。詳しくは全労済までお問い合わせください。

中学入学
準備コース

高校入学
準備コース

大学入学
準備コース

・入学準備コースには、50万円型・100万円型があります。
・満期金額は通算して300万円を限度とします。

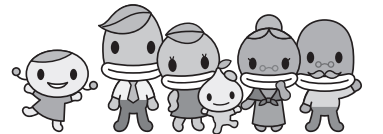
暮らしをトータルに見守る多彩な共済

<http://www.zenrosai.coop/shizuoka>

全労済静岡県本部

静岡県労働者共済生活協同組合

こくみん共済のマスコットキャラクター「ビットくんファミリー」



ビットネネ ビットパパ ビットママ ビット ビットバーバ ビットジージ

■主な保障内容(キッズワイドタイプの場合)

病気やけがで入院したとき 日額 **10,000円**

骨折・腱の断裂、関節の脱臼(1契約期間に1回) **65,000円**

けがで通院したとき 日額 **3,000円**

第三者に対する損害賠償(国内のみ) 最高 **100万円**
(免責5,000円)

コースの
組み合わせ
OK!

読者のページ

■あと3年で退職です。セカンドライフ連続講座の私のエンディングノートに興味をもちました。機会があれば受講し、終えんの心づもりをして残りの人生を豊かに過ごしたいと考えています。 富士市 佐野様

■〈ロッキー奨学金について〉経済的支援が必要な子供達に奨学金という形で応援することはもちろん素晴らしいですが、それ以上に学生のコメントに感心しました。苦勞をされた上での発した言葉かもしれませんが、遊びで大学に行くのではなく、親に感謝しつつ一生懸命勉強していることが感じられます。将来、自分の子供がこんな素晴らしい子供に育つといいなと思います。 河津町 田中様

■〈ロッキーカレッジについて〉こういったセミナーを聞く機会があることを初めて知りました。今回のようにスマホや認知症など興味があることが多そうなので参加してみたいと思いました。近場開催もうれしいポイントです。 浜松市 植村様

■現在、高校生への奨学金業務の担当をしています。希望してくる者の家計はどこも苦しく奨学金なしには進学が叶わない状況です。そんな中ロッキー奨学金はとても有用な制度であると感じました。 西伊豆町 ヤスママ様

■友人が、ろうきんはATMで引き出して手数料0円なんですすごいねと言っていました。他の銀行で何度か手数料とられて、少額でも何回も利用するとばかにならないからねと言っていました。よい制度だと思います。 静岡市 宮崎様



あなたも労福協だよりにご意見、ご質問をお寄せください。掲載させていただいた方には粗品をプレゼント!

事務局員紹介

(三島地区労福協担当)



ささき かずみ
氏 名/佐々木和美

血液型/ O 型

趣味/ドライブ、スキー

昨年の三島地区労福協事務所開所にあたり、事務局員として雇用していただきました。初めは不安もありましたが、丁寧にご指導いただき、やりがいを感じながら楽しく仕事をさせていただいています。事務所は、ろうきん三島支店から徒歩1分です。気兼ねなくつるぎる事務所ですよ。多くの皆様にお立ち寄りいただける事務局となるよう頑張ります。どうぞ、よろしくお願いします。

あなたも

2,000円をゲット
しよう!

ホームページからの応募も可能です

1. 4月19日に静岡市青葉イベント広場で開催されるのは?
A ぼうさいカフェ
B ネスカフェ
C ハードロックカフェ

2. 2月26日に県労福協が県から授与されたのは?
A 「ゴールキーパー」委嘱状
B 「ゲートキーパー」委嘱状
C 「タイムキーパー」委嘱状

3. 3月1日～2日開催された図上訓練で新たに共催団体となったのは?
A 大阪府 B 京都府 C 内閣府

答えをA・B・Cの中から選んでいただき、ハガキ・FAX・E-mailの何れかでご回答ください。正解者の中から、抽選で5名様に2,000円のUCギフトカードを差し上げます。また、ご意見・ご感想等をお寄せいただき、掲載させていただいた方には粗品をプレゼントします。

■締 切 日 2014年5月31日(土)まで [消印有効]

■記載項目 ①お名前 ②電話番号 ③郵便番号と住所
④クイズの答 ⑤メッセージ

応募先 〒420-0851 静岡市葵区黒金町5-1
県労福協「だより編集係」
FAX 054-273-3110

E-mailは労福協ホームページの郵便ポストをご利用ください。



郵便ポストをクリック

クイズ 前回の答え

(1) B 11名
(2) B 高橋 均氏
(3) C アール・ワンシステム

当選者

○袋井市 鳥居 活男 様
○磐田市 伊藤 真弓 様
○伊東市 杉山 育代 様
○御殿場市 土屋 知行 様
○浜松市 山田 円 様

応募総数76通の内、正解者の中から抽選した結果上記の方が当選されました。おめでとうございます。

労福協の ホームページ

*クイズの応募やご意見等の投稿ができます

検索サイトはこちらから

静岡県労福協

検索

労福協のブログ

*営業日は毎日アップしています。

検索サイトはこちらから

こちら黒金町

検索

保障のことなら

全労済

全国労働者共済生活協同組合連合会

〒420-0839 静岡市葵区鷹匠2-13-4 ☎054-254-1180

東部支所(共済ショップ沼津店) 〒410-0046 沼津市米山町11-24 ☎055-923-1755

中部支所(共済ショップ静岡店) 〒420-0839 静岡市葵区鷹匠2-13-4 ☎054-254-3312

西部支所(共済ショップ浜松店) 〒430-0929 浜松市中区中央3-15-37 ☎053-453-5888

1813S036

旅行・会議・ギフト・保険のことなら

私たち

静岡ユニオントラベルに おまかせください!

会議・研修
会場手配

旅行プラン

お弁当の手配

ギフトカード

私達は、事業を通じて勤労者との絆を深め、
「安心」と「安全」をサポートします。

●詳しくはこちら <http://union-travel.co.jp>



平日 会議・研修プラン

団体プラン
1番人気!!

- 大会議室(120名) ●中会議室(60名) ●駐車場50台以上(無料)
- 会議室備品完備…マイク・天吊大型スクリーン・ホワイトボード・プロジェクター(有料)

研修宿泊パック

[1泊2食+会議室1日使用]

お一人様 **税込9,900円(税込)**

研修宿泊宴会パック

[1泊2食+会議室1日使用+宴会120分飲み放題・カラオケ付]

お一人様 **税込12,300円(税込)**



大会議室



大宴会場

おおとり荘のご予約は**こちらまで**



静岡ユニオントラベル

〒422-8067 静岡市駿河区南町11-22 労働会館3F

TEL 054(203)6877(代)

FAX 054(203)6878

<http://www.union-travel.co.jp>

労福協だより 2014 春号

発行日/平成 26 年 4 月 1 日 発行所/ (一社) 静岡県労働者福祉協議会
発行責任者/ 金指 敦之 TEL.054-221-6241 FAX.054-273-3110

検索サイトからご覧いただけます

●Eメール

rofukukyo@mx1.s-cnet.ne.jp

●インターネットホームページ

<http://plaza3.dws.ne.jp/~scn00855/>

静岡県労福協

検索