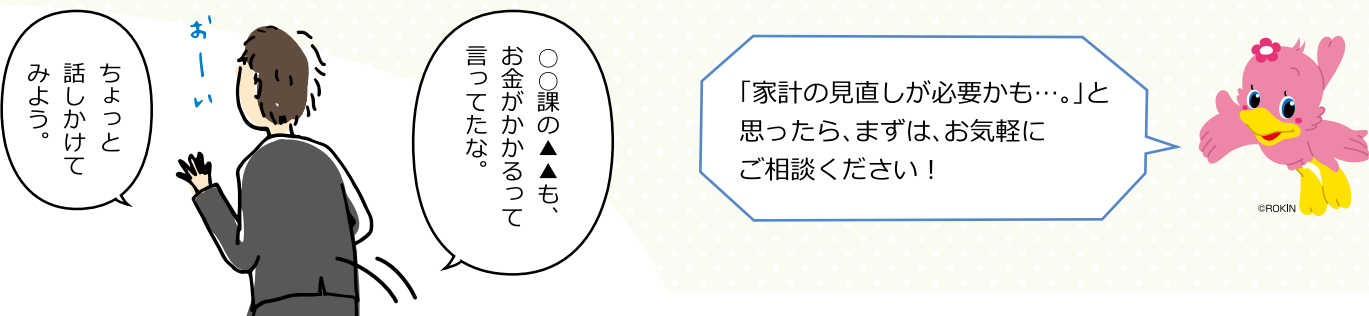
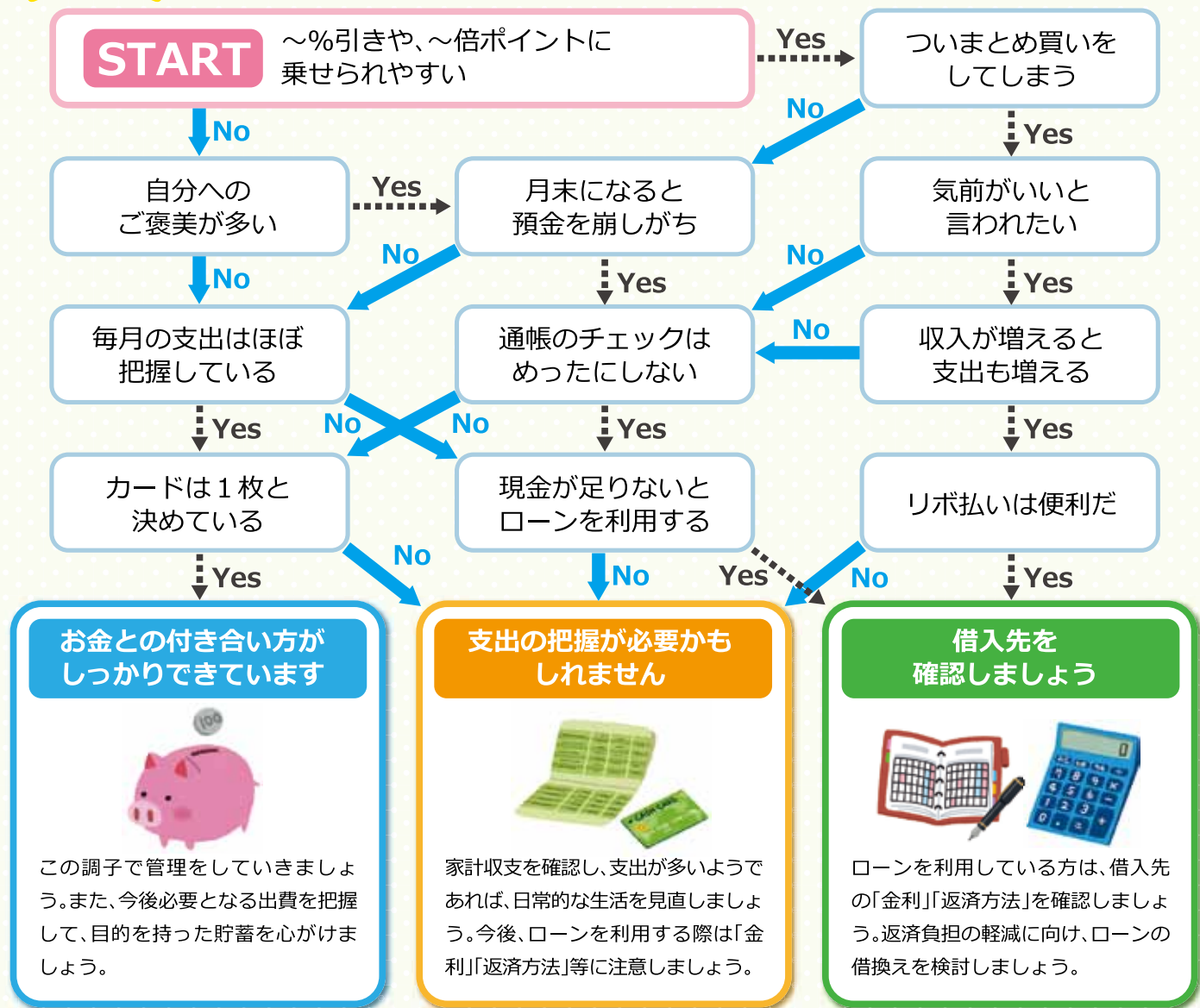




まずはチェック  
してみよう!

## あなたは、見直しが必要!? 家計の見直しチェック!!



生活応援バンク  
**ろうきん**  
中国労働金庫

お客さま相談窓口  
☎0120-86-3760  
受付時間/平日 9時~18時  
休業日/土・日、祝休日、  
12月31日~1月3日

お問い合わせは、最寄りの窓口かお客さま相談窓口へ

**鳥取支店** 鳥取市天神町30-5  
**ローンセンター鳥取** 鳥取市天神町30-5  
**倉吉支店** 倉吉市東昭和町286-2  
**米子支店** 米子市東町189-2  
**ローンセンター米子** 米子市東町189-2

※ローンセンターは土・日も営業しています。

☎ (0857) 23-1241  
☎ 0120-25-3655  
☎ (0858) 23-2441  
☎ (0859) 22-1200  
☎ 0120-35-6475

(2019年6月1日現在)

**労 福 協**

ろうきん  
特集号  
第2号

## 〈生活底上げ・ 福祉強化キャンペーン〉

鳥取県労福協は、「連帯・協同でつくる安心・共生の福祉社会」をめざし、私たち労働者が自ら行う「労働者による労働者のための福祉づくり」として、労働者自主福祉運動を積極的に進めています。

現在、中国ろうきんが生活応援運動として、「家計の見直し運動」に取り組んでいますが、私たち労働者がつくり上げた〈ろうきん〉だからこそ、構成組織（会員）のみなさまに寄り添い、親身な相談態勢と解決のための的確な助言・提案に努めてくれています。

借換や借入の一本化による返済金額の減額により、可処分所得の向上と生活基盤の安定を図り、「夢を創造し、その夢を実現する」ために、私たちは〈ろうきん〉を活用することができます。

今、奨学金返済が社会問題化するなか、救済策の一つとして、国、自治体による「給付型奨学金制度」が開始されましたが、まだまだ十分な制度とは言えません。奨学金返済が負担となって多重債務に陥る社会人も多いという調査報告もあります。奨学金を含めた返済の一本化についても〈ろうきん〉に相談することができます。

生涯にわたり、より良き豊かな生活を実現するために、お金に関わるどんなことでも一度〈ろうきん〉に相談いただくとともに多くのみなさまのろうきん利用をお願いします。

**労福協は〈ろうきん〉の基盤強化、利用促進に向けた  
強化キャンペーンを展開しています。**

「〈ろうきん〉家計の見直し運動」について、くわしくは中面をご覧ください。

発行 一般財団法人鳥取県労働者福祉協議会  
鳥取市天神町30番地5 ☎0857-27-4188  
発行責任者 安長 章 編集責任者 田中良恵  
発行日 2019年6月 発行

(一財)鳥取県労福協 別冊号

題字 柴山抱海書

ふーん

鳥取県労福協HPへ  
(スマホ対応)





〈ろうきん〉  
家計の見直し運動  
実施中!!



# 組合員の未来の生活を守るために今、 〈ろうきん〉をご活用ください!

「経済低成長」「賃金の低下」「増税」「少子高齢化」「年金制度の改定」etc…。  
組合員を取り巻く生活環境は、これから一層厳しくなります。  
そんな、組合員の漠然とした不安を取り除く一つの方法として、  
「家計の見直し」を提案します。

組合員の声かけで、

## その悩み、「ローンの見直し」で解決するかも!!

今回は、「ろうきん」おまとめローン」での試算ですが、お客さまに合った商品や返済プランをご提案します。

毎月、約1万5千円も返済を抑えられるよ!

返済中のローン*	
カードローン	毎月返済 約20,000円
教育ローン	毎月返済 約15,384円
車のローン	毎月返済 約33,145円
毎月返済額合計	約68,529円

↓

〈ろうきん〉おまとめローン	
毎月返済額合計	約53,193円

それなら、ローンを見直したらどう? たとえば、君の返済中のローン総額340万円を〈ろうきん〉で、まとめて借換えると

え!! 本当ですか!?! さっそく〈ろうきん〉に相談してみます!

③

最近元気がないけど、何かあったの? 昼ご飯も食べないで。

ああ…。執行部の〇〇さん…。

悩みがあるなら、相談にのるよ。

①

気になる組合員の方がいる場合、周りの人が声をかけることで、その悩みを発見できる場合があります。

組合員の未来の生活を守る運動を拡げていきましょう!

お! 顔色良いね! 最近どう?

『〈ろうきん〉おまとめローン』で借換えしたら、毎月の返済も楽になったし返済管理も簡単になりました! 声をかけてもらって助かりました! 僕も困ってる人がいたら、声をかけることから始めようと思います!

一カ月後

④

実は、便利だと思ってクレジットカードを使ってリボ払いの返済して、気付いたら利用残高が100万円超えてて…。

しかも、奨学金の返済や、先月車が故障して新しい車に買換えた時のローン返済が苦しくて…。

だから、お昼を食べる気もおこらなくて…。

②

学生時代の奨学金や、気軽に使えるクレジットカード、車のローン…。誰でも組めるローンですが、積み重なると毎月の返済が負担になってきます。

※現在ご利用中のローン(カードローン金利年14.50%、残存期間6年6カ月(78回)、残高約100万円・教育ローン(奨学金)金利年1.00%、残存期間4年(48回)、残高約70万円、自動車ローン金利年6.00%、残存期間5年(60回)、残高約170万円)残高340万円を〈ろうきん〉おまとめローン(変動金利年4.00%(保証料込み)返済期間6年・元利均等返済・目的資金(車のローン・奨学金)と多目的資金(カードローン)で借換えた場合で算出(2019年6月1日現在))。

※審査の結果、ご融資できないなど、ご希望に添えない場合がございますので、あらかじめご了承ください。 ※くわしい説明書が必要な方は店頭へお申し出ください。 ※ご返済額について試算をご希望の方は、店頭にお申し出ください。有担保住宅ローンは、〈中国ろうきん〉ホームページでも試算できます。

※繰上げ返済をされる場合、手数料はいただいております。ただし、有担保住宅ローンを他金融機関へ借換える場合は、別途54,000円の手数料が必要です。

## 〈ろうきん〉が組合員にとって、ベストな解決方法をご提案します!

1 所属の労働組合へ

〈ろうきん〉担当者が職場へお伺いし、ご対応いたします!

私におまかせください!

2 ローンの見直しサービス(仮審査)へ

ローンが組めるかどうかを早く知りたい方はこちらをご活用ください!

いますぐ、どこでも! パソコン・スマホから!

「仮申込み入力フォーム」に必要事項を入力して送信し、仮申込み完了!ご入力いただいた内容にもとづいて、「仮審査」を行います。

おまとめローンは、「サクッとカンタン!」ネットで仮申込みの対象商品ではありませんので、店頭にてご相談ください。

スマホの方はこちらから!

仮申込み

3 〈ろうきん〉営業店・ローンセンターへ

土・日にゆっくりローンの相談をご希望の方はローンセンターをご利用ください。

ネットでローンの事前相談予約ができます。

ご来店前に、ネットで相談予約をしていただいた方から優先的にご相談をお受けします!

スマホの方はこちらから!

最寄りの〈ろうきん〉店舗については、裏面をご覧ください。

4 Web 家計の見直し相談フォームへ

「ちょっと聞いてみたい!」という方はこちらをご活用ください!

パソコンからは

<https://www.chugoku.rokin.or.jp/minaoshi/>

2営業日以内に、〈ろうきん〉からご連絡いたします。

スマホの方はこちらから!

## まずは、CHECK!

- ☐ 車に教育にクレジットの支払い…。ローンがたくさんあるから毎月しんどいなあ…。
- ☐ 新しくローンを組む時に、今借りてるローンも一緒にまとめられたらいいなあ…。
- ☐ 子どもも大きくなるし、今のうちにローンを何とか軽減したいなあ…。

そんな方に!

複数のローンを1つにまとめて、“返済に専念したい”という方にぴったり!

## 〈ろうきん〉おまとめローン

スマホの方はこちらから!



- ☐ ついつい借りたリボ払いの返済がなかなか終わらない…。
- ☐ 返済日も返済金額もバラバラの複数のカードローン。一つにできたら楽なのになあ…。
- ☐ 複数のカードローンの返済が、毎月しんどいなあ…。

そんな方に!

借換えた後も万が一の時に利用できるから安心!しかも低金利!

## 〈ろうきん〉カードローンマイプランナビ

スマホの方はこちらから!



- ☐ 現在、住宅ローン・車のローン等の返済で毎月苦しい。
- ☐ 車がもう一台欲しいけど、住宅ローンの返済があるから無理だよね…。
- ☐ 住宅を購入したいけど、車やカードローンの返済もあるからなあ…。

そんな方に!

住宅関連費用にプラスして500万円まで住宅ローン金利で利用できる!

## 〈ろうきん〉住宅プラス500

スマホの方はこちらから!

