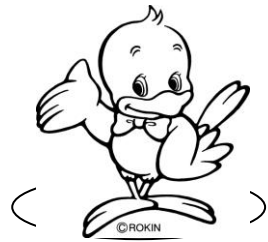
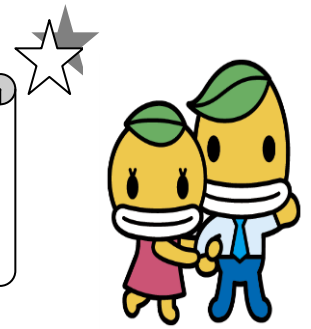


★ 2017



退職準備セミナー開催



定年退職を迎えるにあたり、退職後の生活設計を立てることは大変重要です。
 セミナーの内容は「年金・雇用保険・健康保険・税金・共済等に関する講座」です。
 働きながら（再雇用含）年金を受け取る場合の注意点や退職後の健康保険等についての内容も盛り込まれています。

また、退職金の資産運用や退職後の保障等について、ろうきんと全労済からの説明もごさいます。

募集人数

☆ 1 地区会場 20 名（先着順受付）

- ・ご夫婦での参加も大歓迎です。関心のある方はぜひお申し込み下さい。
- ・当日は「年金定期便」をご持参下さい。

申込方法

☆ 労福協事務局または下記のろうきん各支店へ直接電話で申し込みいただくか、裏面「退職準備セミナー参加申込書」に必要事項をご記入の上 FAX または郵送下さい。

講師

☆ 社会保険労務士・ファイナンシャルプランナー 保理江 正剛 氏

主催

☆ 公益財団法人 奈良県労働者福祉協議会（奈良県労福協）

共催

☆ 各地区労福協・近畿労金・全労済・ろうきん各店推進委員会

参加費

☆ 無料

締切日

☆ 申し込み締切日 10月27日（金）

問合先

☆ 奈良県労福協 Tel 0742(22)4307 Fax 0742(23)3399

開催日	時	会場		ろうきん各店
11月 11日（土）	10～12時	大和郡山地区会場	近畿労働金庫大和郡山支店	0743
		大和郡山市南郡山町 554-1	近鉄郡山駅徒歩3分	53-8581
	15～17時	桜井地区会場	近畿労働金庫桜井支店	0744
		桜井市桜井 1227-4	近鉄桜井駅北口すぐ	45-0123

支店駐車場のスペースが少ないので、できる限り公共交通機関のご利用をお願いします。

2017 退職準備セミナー参加申込書

■ 必要事項をご記入ください。

参加日	月 日	会場	地区会場		
氏名		男 女	年齢	歳	
連絡先住所	〒 -				
連絡先電話番号		勤務先名			
参加日	月 日	会場	地区会場		
氏名		男 女	年齢	歳	
連絡先住所	〒 -				
連絡先電話番号		勤務先名			

■ セミナー当日、講師に相談をご希望の方は、下記に内容を具体的にご記入ください。

--

- * 参加申込書が不足の場合はコピーしてご使用ください。
- * 個人情報は、退職準備セミナー以外には使用いたしません。

《申込書送付先》(公財)奈良県労働者福祉協議会 宛

・FAXの場合 0742-23-3399

・郵送の場合 〒630-8325 奈良市西木辻町93-6 エルトピア奈良2F