

ひとり一人の  
思いを込めて・・・

# Mask Drive

**未使用マスクの寄付をお願いします！  
マスクが手に入らない方々へ届けます！**

**鳥取県「とっとりささえあいマスクバンク」  
を通じて福祉機関等で役立てていただきます。**

- ◇受付窓口 連合鳥取各地協・労福協各支部・ろうきん・こくみん共済coop
- ◇受付期間 2020年8月31日(月)まで

お問い合わせ先 ライフサポートセンターとっとり（事務局：鳥取県労福協）フリーダイヤル 0120-82-5858

困っている人にマスクを届けよう！

マスクの種類は  
布・不織布・手作り  
全てOK！

受付期間：6月17日（水）  
～8月31日（月）

布



不織布



手作り



マスクの寄付に

未使用のみ

ご協力ください



# 困っている人へマスクを届けよう

受付期間：6月17日（水）～8月31日（月）



## マスクの寄付に

未使用のみ

## ご協力をお願いします

未使用であれば  
全てOK

布



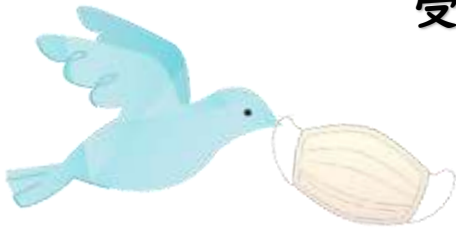
不織布



手作り



受付期間：6月17日（水）～8月31日（月）



困っている人へマスクを届けよう

# マスクの寄付に

未使用のみ



## ご協力ください

未使用であれば  
全てOK

布



不織布



手作り



ひとり一人の思いを込めて

# Mask Drive

マスク

ドライブ

## マスクの寄贈にご協力ください!

マスク不足に対しての施策として、国から布製マスクの配布が行われています。しかし県内では、医療・介護・福祉機関はじめ、新型コロナウイルス感染症で重症化が心配される方やマスクを入手出来ない方など、まだまだマスクが不足しています。「マスクドライブ(マスク寄贈)」にご協力いただくことで、マスク不足にお困りの方々へマスクを届けることができます。

マスクを必要としている方たちへ…

2020年

受付期間

6月17日(水)~8月31日(月)

マスクドライブの流れ

個人が職場・組合に持ち寄り、職場・組合でまとめて各地協・労福協へ持ち込み。もしくは、連絡を頂いたら回収に伺います。

ろうきん や こくみん共済coop へ行く用事があるついでに持ち込み。

各地協・労福協・ろうきん・こくみん共済coop

ライフサポートセンターとっとり(事務局:鳥取県労福協)

▼ 寄付

鳥取県「とっとりささえあいマスクバンク」



不織布・布・手づくりなど OK!

寄贈いただけるマスクの種類は問いませんが「未使用品」に限ります



ライフサポートセンターとっとり

☎ 0120-82-5858

連合鳥取 / 中国労働金庫鳥取県営業本部 / こくみん共済coop鳥取推進本部 / 鳥取県労働者福祉協議会

(受付時間/9:00~17:30)