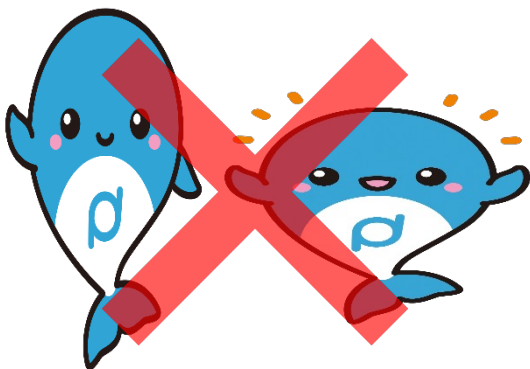


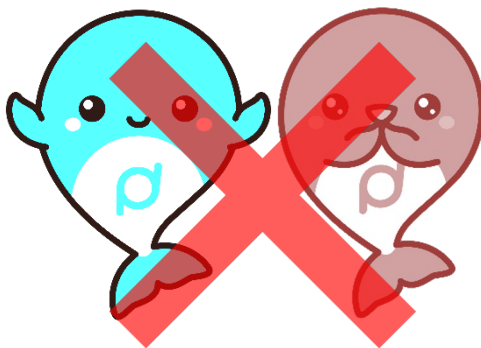
# 使用上の遵守事項（禁止事項等）

(1) キャラクターイメージの混乱を避けるため、次のような加工・改変はしないでください。

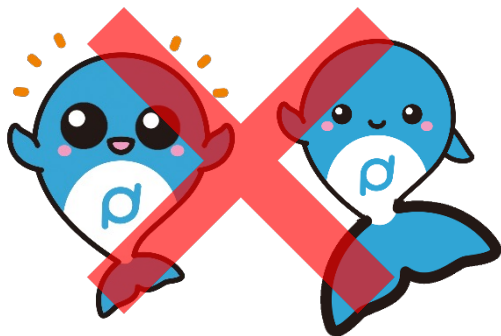
■ 縦横の比率を変えない  
変形させない



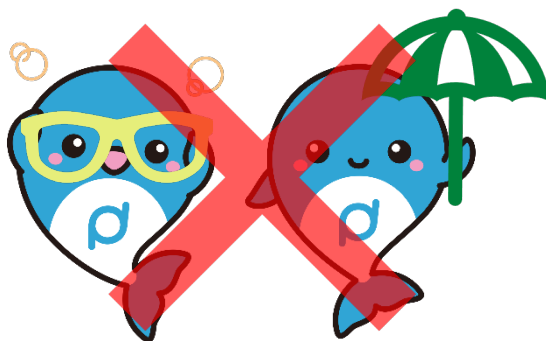
■ 色を変えない



■ デザインの配置、ポーズ、  
バランスを変えない



■ 他のものを上に重ねたり、  
他の画像と組み合わせない  
(例：物を持たせる、被り物をかぶせる等)



## 使用上の遵守事項（禁止事項等）

- (2) 無断でキャラクターのデザイン複製・改変・切除・二次使用、営利目的のための使用等しないでください。
- (3) きょうちゃんのプロフィールは次の通りです。これ以外の情報を加えたり、情報を書き換えたりしないでください。

肩書き	労福協のマスコットキャラクター
お名前	きょうちゃん
誕生日	11月26日
属性	イルカ
性格	仲間とコミュニケーションをかわし、チームワークが良く、人と関わることが好き

- (4) きょうちゃんに性別はありません。性別を特定するような表現と組み合わせないようにしてください。
- (5) きょうちゃんに年齢はありません。誕生日は11月26日で、「年」の設定はありません。

きょうちゃんのキャラクターデザインは登録商標です

登録第6571357号、令和4年6月14日登録