



発行

(一社)岩手県労働者福祉協議会
盛岡市大通1丁目1-16 岩手教育会館3F
TEL (019) 654-3082

発行責任者 佐々木秀市
編集責任者 菅野 健司

No.164 2021年10月1日発行

2021全国福祉強化キャンペーン

労働者福祉運動で‘共助の輪’を地域に広げよう！
～福祉事業団体の利用促進・共助拡大にむけて～

岩手労福協は、10月から11月にかけて「2021 全国福祉強化キャンペーン」を展開します。労福協の理念に基づき、助け合い・支え合いの精神で共助拡大、事業団体の利用促進に向けた取り組みを行います。

しかしながら、新型コロナウイルスの感染状況は、昨年同時期よりも悪化していると言わざるを得ない実態にあります。運動を進めるにあたり、安全・健康を最優先に、都度“実施か中止か”を見極めながら進めて参ります。

本キャンペーンを通じて、労福協の使命と役割を再認識しながら、関連団体との連携を強め、社会へのアピール力を高めると共に労働者福祉の充実を図ることを目的に各種取り組みを行います。

1. 全国共通テーマ

- (1) 労働者福祉運動で‘共助の輪’を地域に広げよう！
- (2) 生活・就労支援を地域のネットワークで支えよう！

◇今こそ、労福協の力を。(※)

※初めて経験する未曾有のコロナ禍の状況の中、私たち労福協が主体となり、事業団体・労働団体とより一層の連帯を深めながら、力強く取り組みを展開していくための合言葉。

2. 取り組み期間

2021年10月～11月

3. 目的

「今こそ、労福協の力を。」を合言葉に、地域活動での実践を着実に進め、労働者自主福祉運動の社会的存在を高め“共助の輪”を地域に広げる。

今こそ！
労福協の力を

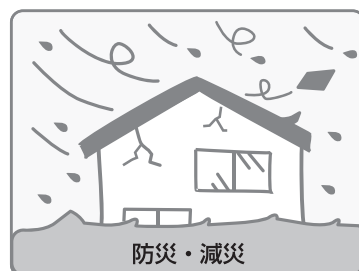
労働者福祉運動で、
共助の輪を地域に広げよう！



奨学金相談会



働く場での助け合い



防災・減災

2021 全国福祉強化キャンペーン

2021全国福祉強化キャンペーン 主な取り組みについて

I. 重点活動【ミニマム行動・チャレンジ行動】

1. ミニマム行動（全国統一行動）

実施にあたっては、加盟団体や関係団体等との連携のもと、積極的に周知活動を行いながら、共助の輪の拡大に向けた取り組みを展開します。

（1）奨学金に関する全国一斉相談

中央労福協が設定した全国一斉相談日に、「奨学金に関する電話相談」を実施します。奨学金相談専用のフリーダイヤルを設けます。また、宣伝周知に努めます。今年もコロナ禍にあるため電話相談のみとします。

- ①実施日 11月11日（木）
- ②受付時間 10：00～17：00 まで
- ③相談体制 弁護士、ろうきん職員
- ④広報宣伝 チラシを配布します。



（2）奨学金改善に関するオンライン署名の取り組み

オンライン署名は、奨学金返済者や保護者の教育費負担を軽減するための税制支援を求め、今年5月からスタートしました。署名期間は11月末日まで。次のURL または QR コードからアクセスしていただくと署名ができます。一人でも多くの方のご支援をお願いします。

オンライン署名はこちらから >>>>>

<http://chnng.it/GQ2cnRd88Z>



（3）自治体要請行動

連合岩手と協同で、岩手県に対し、労働者福祉に関する政策・制度要請を行います。

（4）ろうきんとの取り組み

ろうきんが展開する生活応援運動と連動した取り組みを行います。困難を抱える勤労者の生活の下支えを図ります。

- ①「勤労者生活支援特別融資制度」や「自治体提携融資制度」の利用推進
- ②コロナ禍に便乗した悪徳商法への注意喚起として、『マネートラブルにかつ！』（労金協会発行）や国民生活センター・消費生活センターの情報等を活用した教宣活動

ろうきん自治体提携融資の利子補助事業とは？

この事業は、労働者の福祉向上に資することを主目的に、「ろうきん自治体提携融資」利用者に対して、利子の一部を岩手労福協が補助する制度です。利子補助額は、上限を3万円とし、借入額10万円につき1,000円を補助します。問合せや申込みは、岩手県内の東北労働金庫各支店窓口までどうぞ。

（5）こくみん共済 coop との取り組み

全国のこくみん共済 coop で展開する「災害時無保障者の解消」および各種取り組みと連動し、生活のリスクに備える取り組みを行います。

- ①「災害時無保障者の解消」にむけた啓発チラシ・動画等の展開
- ②災害から組合員の命と暮らし、そして地域社会を守るため、「これからの防災・減災プロジェクト」の展開報告
- ③全国の児童館などへなわとび、長なわを寄贈する「こどもの成長応援プロジェクト」の展開
- ④横断旗や特設サイトでの情報発信など、子どもたちの安全を守る「7才の交通安全プロジェクト」の展開

2. チャレンジ行動

(1) 地域活動の実践

‘ゼロイチ’（「0」から「1」にすすむこと）をめざし、2020年度全国研究集会（京都）および2021年度全国研究集会（福島）で考察した「コロナ禍や大規模災害を乗り越える地域コミュニティの再生」をヒントに具体的な地域活動を検討し、個人でできること、組織で取り組むことの「実践」を試行する。

II. 利用促進・共助拡大の活動

1. 労働団体への要請

労働組合と福祉事業団体が「ともに運動する主体」としての関係を再認識するために、岩手労福協と福祉事業団体連名による労働団体への労働者自主福祉運動強化に向けた要請を行います。今年も新型コロナの関係から訪問活動は自粛することとし、労働者自主福祉運動強化に向けた要請書は9月に郵送させていただきました。

〔要請内容〕

1. 労働者自主福祉運動の取組強化について

労働者自主福祉団体の運動と事業の前進に向け、岩手労福協、労働金庫、こくみん共済 coop、ハピネス共済会、信用生協、学校生協とのさらなる連携、および利用促進・共助拡大の強化をお願いします。

また、貴組織の定期大会議案書へ、自主福祉活動の一環として「労働者自主福祉運動の強化」に関する運動方針掲載および補強、ならびに構成組織・支部・分会等への周知をお願いします。

2. 労働者福祉運動の継承の担い手育成（人材育成）について

貴組織ならびに地方加盟組織における教育研修のプログラムに労働者福祉運動のテーマを盛り込むなど、担い手育成の研修会等の企画・実施をお願いします。

いつでも・どこでも
スマホ・PCから
お申込み

Web 完結型ローン

東北ろうきん

カードローンマイプラン
Web 完結型

最大引下げ後金利 団体会員の方
変動金利(保証料込み) 年 **4.00 %**

ご利用限度額 最高 **100万円**


 カードローン Web 完結型
お申込みはこちらから

※2021年10月1日から2022年9月30日までに
新たにご契約いただいた方は、2023年10月末まで
「最大引下げ後金利」を適用いたします。2023年11月
以降は、当金庫とのお取引状況に応じて、基準金利から
金利を引下げいたします。※基準金利の見直しに伴い、
最大引下げ後金利は変更となる場合があります。基準金
利並びに金利の引下げ項目については、当金庫ホームペ
ージでご確認ください。


☒ ご来店不要！
☒ ご記入不要！
☒ ご印鑑不要！
 お申込みからご契約まで
Web で完結！

マイカーローン・フリーローンも Web
で完結！金利等詳しくはこちらから

マイカーローン
Web 完結型



フリーローン
Web 完結型





※審査の結果によってはご希望にそえない場合がありますので、ご了承ください。※店頭にて説明書をご用意しています。詳しくはお近くのろうきん窓口にお問い合わせください。※「団体会員の方」とは、東北労働金庫に出資している次の団体に所属されている構成員の方です。①労働組合②国家公務員・地方公務員等の団体③勤労者のための福利共済活動を目的とする団体で、一定の条件を満たす団体(同一企業の団体に限ります)2021年10月1日現在

2. 事業団体との連携

- (1) 銀行カードローン等の過剰な借入による多重債務者への対応や金融教育（ろうきんとの連携）、近年各地で頻発している自然災害による住宅被害への備え不足や無保障者の解消（こくみん共済 coop との連携）などの取り組みを行います。
- (2) 協同組合間協同を強化し、周知活動や相互利用促進をはかります。
- (3) 中小企業勤労者福祉サービスセンターとの連携により、中小零細・未組織勤労者・非正規雇用で働く人たちの福利厚生の実現をはかります。

3. 次世代育成に向けて

会員や関係団体の人材育成支援（教育・啓発）の一環として、労働者自主福祉運動の理念・歴史に関する出前講座を行います。具体的には、岩手県の緊急事態宣言解除後に、久慈市、宮古市、遠野市で出前講座を企画します。

Ⅲ. 中央労福協と連携した取り組み

全国一体でのキャンペーン活動を展開するため、中央労福協の取り組みを有効活用し、中央労福協と地方労福協がより一層の連携を深めながら取り組む課題として、岩手労福協は「レッドカーペット・プロジェクト支援事業」を東日本大震災からの復興および被災地支援の取り組みに対する助成事業に追加します。

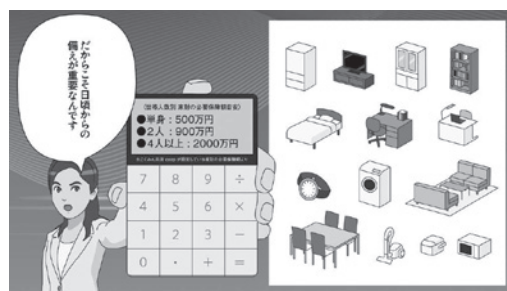
こくみん共済 coop 中央推進会議からのお知らせ

こくみん共済 NEWS

90d20B112

自然災害は他人事ですか？

今こそ「住まいの保障」を考えよう!!



「住みいる共済」の説明用
マンガ動画を公開中!▶



（動画の公開期限：2022年5月31日まで）

住みいる共済

火災共済・自然災害共済

こくみん共済 coop 中央推進会議は、全国規模の労働組合を中心に構成され、こくみん共済 coop の各種共済の利用を通じて、働く皆さまの助け合いを実現することを目的とした会議体です。

たすけあいの輪をむすぶ
こくみん共済
全国労働組合共済生活協同組合連合会 coop

* 労福協のシンボルマーク *

中央労福協は1981年に全国公募し、同年7月にこのシンボルマークを決定しました。このマークは『人』という漢字をデザイン化したもので、中の輪は人と人の『和』を表しています。



2021年度事業報告

事業及び財政あり方検討委員会を設置

岩手労福協は、2023年度以降の事業及び財政のあり方を検討するため専門委員会を設置しました。2014年4月1日、一般社団法人移行後にスタートした公益目的支出計画（9カ年計画）は2022年度に終了予定であり、終了後は財政（収入）に見合った事業へ切り換えをはかる予定です。

この委員会では、岩手労福協が行う公益目的事業とそれ以外の事業について一つ一つ精査しながら、労働者福祉運動を推進していくための事業について協議検討します。期限は2022年11月末まで。

また、ライフサポート事業に位置付けた相談事業＝くらしの何でも相談は、ライフサポートセンターいわて（以下、LSCいわて）内に運営委員会を立ち上げ、労福協とは切り離して将来の相談事業のあり方を協議します。2008年のサービス開始から12年が経過、時代の流れと共に寄せられる相談内容が変わりました。当初は金銭問題や労働問題など勤労者からの相談が大半を占めましたが、近年は年齢を問わず心の悩みを含む生活相談が多く占めるようになりました。

8月25日（水）の第1回委員会では、委員長を選出、設立から今日までの歩みと課題について情報を共有しました。

事業および財政あり方検討委員会

役名	氏名	所属
委員長	佐々木正人	(連合岩手)
委員	長谷川博之	(東北労働金庫岩手県本部)
委員	赤坂 徹	(こくみん共済coop岩手推進本部)
委員	及川 巧	(北上和賀地区労働者福祉協議会)
委員	菅野 健司	(岩手県労働者福祉協議会)

ライフサポートセンターいわて運営委員会

役名	氏名	所属
委員長	佐々木正人	(連合岩手)
委員	長谷川博之	(東北労働金庫岩手県本部)
委員	佐藤 雅喜	(こくみん共済coop岩手推進本部)
委員	船ヶ澤堅一	(消費者信用生活協同組合)
委員	菅野 健司	(岩手県労働者福祉協議会)

2021年度ヨガ教室 テーマはウイルス対策

勤労者とその家族の健康促進を目的に、7月10日（土）盛岡市のアイーナで「2021年度ヨガ教室」を開催しました。参加者は14名、今年もコロナ禍での開催となり、感染防止に努めながらヨガを体験してもらいました。

講師は、NPO法人国際ヨガ協会理事長の越後美代子さん、昨年に続き「ウイルス対策」をテーマに免疫力を高めるヨガを指導していただきました。免疫力にまसार薬はない、唾液は天然の万能薬、舌の筋力をつけて鼻で呼吸、首をほぐして温め自律神経を整えるなど、さまざまなメディカルヨガを体験しました。

なお、北上市で7月17日（土）に行う予定だったヨガ教室は、同市で新型コロナウイルスのクラスター発生したことを踏まえ、参加者の健康と安全を最優先に延期しました。延期日程は来年3月12日（土）、場所はさくらホールです。



越後先生



ディスタンスをとってヨガを体験



心を穏やかに一本足のポーズ

2021 年度退職準備サポート研修会開催

今年は、ご案内後に岩手県独自の緊急事態宣言が出されたことから、開催か中止か協議を行い、最終的にプログラムを短縮して午前のみで開催に変更しました。関心の高い年金制度の概要説明は予定どおり実施、盛岡で34名、北上で39名の参加がありました。

講師は、日本年金機構盛岡年金事務所および花巻年金事務所に依頼、国の年金制度の概要を説明してもらいました。また、国民年金基金岩手支部から国民年金基金の概略についても説明していただきました。

この研修会は、年金制度を学び、退職後の生活に少しでも役立てていただくために2002年度から無料で行っている事業です。

開催地	日程	会場	出席者
盛岡市	9月4日(土)	エスポワールいわて	34名
北上市	9月11日(土)	北上オフィスプラザ	39名



佐々木会長



鳥居講師



盛岡会場



立花講師(盛岡)



館川講師(北上)



北上会場

主 なる行事予定**第33回岩手県勤労者野球大会**

- 日時 2021年10月24日(日)
- 場所 雫石町営「鶯宿グラウンド」
- 出場 地区代表含む8チーム

第40回岩手県勤労者美術展

- 日時 2021年11月11日(木)～14日(日)
- 場所 盛岡市民文化ホール(マリオス)「展示ホール」
- 部門 絵画、書道、写真(出品無料)
- 募集 10月8日(金)締切

中 止または 延 期した行事**2021 地区代表者、労働団体、事業団体合同会議**

9月25日(土)開催予定を延期しました。

2021年度岩手県知事懇談会

10月8日(金)に予定しましたが、新型コロナウイルスの感染状況を踏まえ中止にしました。

2021 労働者自主福祉運動に関する出前講座

- ・久慈市:10月6日(水)開催予定を延期しました。
- ・宮古市:10月13日(水)開催予定を延期しました。
- ・遠野市:10月20日(水)開催予定を延期しました。



**お金のこと
暮らしのこと
信用生協に
ご相談ください**

どのようなことについて
相談できるの?

借金の返済
生活費
税金や公共料金の支払

教育資金
車の購入資金
その他お金のこと

くらしを支える 融資の生協

盛岡 ☎0120-101-245

盛岡市南大通1-8-7 CFCビル2階

北上 ☎0120-101-612

北上市大通り1-3-1 北上開発ビル2階

釜石 ☎0120-101-965

釜石市中妻町1-4-20 第1豊後ビル1階

CFC 信用生協 消費者信用生活協同組合

<http://www.cfc-ss.coop/>

詳しくは



岩手県学校生活協同組合

毎日の生活に必要な食品・日用雑貨をカタログで注文。
職場やご自宅に商品が届きます。

はじめませんか

共同購入 Week

※ご利用には岩手県学校生協への加入と共同購入利用の申込みが必要です。



■安全・安心をお届けします

生協で扱っている安全・安心な食料品をはじめ、日用雑貨、衣類などの商品を衛生面に配慮してお届けします。

■毎週決まった曜日にお届けします

職場お届けの場合、祝日や職場のお休みにより配達曜日が変更になる場合があります。

配達方法

職場・班へ配達 (2人以上)

【配達料金は無料です】

便利な自宅配達 (お一人で)

【配達料金: 1ヶ月381円 (税抜)】
※税込419円

岩手県学校生活協同組合 本部

フリーダイヤル 0120-112-246

受付時間: 平日8:30~17:30

岩手県学校生協

検索

<https://www.igcoop.or.jp/>

NEW
[個人型・終身]
マイハビ

【保障内容】
□入院
「医療共済ハビネス」からの移行専用！

[団体型]
ハビネス

NEW【保障内容】
□入院 □手術 □死亡
□退院後通院
(取扱いありの場合)

NEW
[個人型・終身]
ぺっこぷらす

【保障内容】
□入院 □手術 □死亡
□退院後通院(ケガ)
□健康祝金

岩手県民の暮らしに
いちばん近い保障でありたい！

ハビネス共済会

一般財団法人 ハビネス共済会

〒020-0821 岩手県盛岡市山王町10番6号 山王ハイツ
TEL.019-652-3195・FAX.019-654-7262
<http://www.happiness.or.jp>
ヨイサーハロー

0120-413816



ハックル

ひとりでも
悩んで
いませんか？


☑生活相談
解決!!

☑労働相談
解決!!

☑金融関係
解決!!

☑保険関係
解決!!

☑法律関係
解決!!



**秘密
厳守**

勤労者の皆さんの様々な悩み事やご相談に対応いたします。

■ 最寄りの相談窓口までお気軽にお電話ください ■

盛岡 ... ☎0120-804-340

北上 ... ☎0120-805-340

宮古 ... ☎0120-807-340

ライフサポートセンターいわてが
あなたを応援します。 **相談無料**

相談日 月～金曜日の平日
時間 午前10:00～午後5:00

「ライフサポートセンターいわて」は、勤労者の皆さんの生活支援を目的として、(一社)岩手県労働者福祉協議会を中心に、関係団体が協力して立ち上げた組織です。お気軽にお電話ください。

面談相談可

※専門家等に相談する場合は、別途料金がかかる場合があります。

ライフサポートセンターいわて

(協力) 岩手労働福祉協／東北労金／こくみん共済 coop／ハビネス共済会／信用生協／学校生協／連合岩手／平和環境県センター／岩手友愛会