

ファミリー・
サポート・
センター

あわ〜ず徳島
徳島市勤労者福祉
サービスセンター

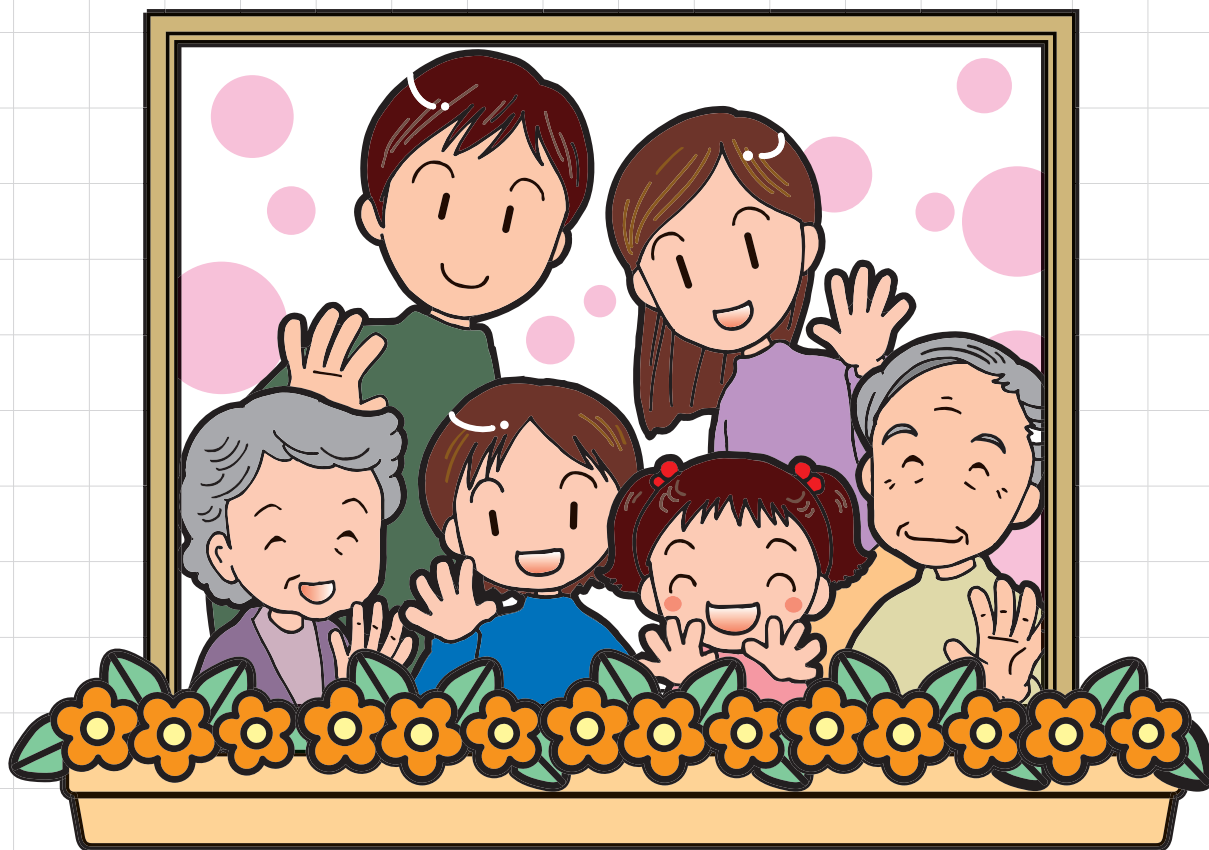
子育て広場
☆
きらり

徳島
生活あんしん
倶楽部

徳島県
若者サポート
ステーション

若者支援
ジョブスタ
とくしま

あなたの暮らしを 応援します



仕事なんでも
相談室
ジョブとくしま
無料職業紹介所
徳島就業援助
相談室

とくしま
次世代
育成支援
センター

とくしま就業
支援センター

労福協
なのはな

居宅介護支援センター
ヘルパーステーション

福祉なんでも
相談ダイヤル

徳島(西部・中央)
ライフサポート
センター



(社) 徳島県労働者福祉協議会

徳島市昭和町3丁目35-1 わーくびあ徳島
TEL.088-625-8387 FAX.088-625-5113
URL : <http://tokushima.rofuku.net/>
E-mail : tokushima@rofuku.net



(財) 徳島県勤労者福祉ネットワーク

徳島市昭和町3丁目35-1 わーくびあ徳島
TEL.088-655-2940 FAX.088-611-3323
URL : <http://www.nmt.ne.jp/~tkfneto/>
E-mail : tkfneto@nmt.ne.jp





徳島県・子育て応援団 (財)徳島県勤労者福祉ネットワーク ファミリー・サポート・センター

仕事と育児の
両立に奮闘中
のおとうさん、
おかあさん
たとえば…

朝や夕方、幼稚園や
保育園に送迎をお願いしたい



急な残業のとき預かってほしい



たまには買い物や
美容院の間みてほしい



会員の条件は…

依頼会員

0歳から小学校
6年生までの
子どもを預かって
欲しい人

提供会員

心身共に健康で、
子育て支援に
熱意があり、
自宅で子どもを
預かる事のできる人

両方会員

預けたり
預かったりの
両方を兼ねて
できる人

入会の手続きは

- 会員登録 (無料)
- 申込書に記入 印鑑・写真 (保護者のもの) 2枚
- 受付時間 月～金 9:00～17:00

活動時間と利用料金

援助を受けた依頼会員が提供会員に
直接支払います。

月～金 7:00～21:00 1時間 700円

早朝、夜間、土日祭日、年末年始は
1時間 800円

ここが安心!

- ① 援助活動の万一の事故に備えて
ファミリー・サポート・センター補償
保険に加入しています。
- ② サポートを受ける前には
「事前打ち合わせ」
で十分話し合っ
ていただきます。

こんな時にご利用を

- ★ 保育園、幼稚園、小学校、放課後児童クラブ
および学習塾などの
 - ◆ 開始時間まで預かります。
 - ◆ 終了時間後預かります。
 - ◆ 送迎を行います。
- ★ お子さまの軽度の病気や保護者の臨時的
就労、求職活動などの時預かります。
- ★ こんな時も…
 - ◆ 学校行事・病院・冠婚葬祭など、
子どもを連れて出かけにくい時
 - ◆ 買い物・映画・コンサートなど、
たまにはリフレッシュしたい時
- ★ この他にも子どもさんに関したさまざまな
応援ができますので相談してください。

お問い合わせ・お申し込み

徳島ファミリー・サポート・センター (徳島市・小松島市・勝浦町・佐那河内村・石井町・神山町)

〒770-0942 徳島県徳島市昭和町3-35-1 わーくびあ徳島4F TEL 088-611-1551
FAX 088-611-3323

板野東部ファミリー・サポート・センター (藍住町・北島町・松茂町・板野町)

〒771-1203 徳島県板野郡藍住町奥野矢上32-1 藍住町勤労女性センター内 TEL 088-693-3033
FAX 088-693-3034

阿南ファミリー・サポート・センター

〒774-0030 徳島県阿南市富岡町今福寺40-17 阿南市福祉会館2F TEL 0884-24-5550
FAX 0884-24-5552

鳴門ファミリー・サポート・センター

〒772-0002 徳島県鳴門市撫養町斎田字岩崎146 TEL 088-683-0788
FAX 088-683-0798

美馬ファミリー・サポート・センター

〒779-3610 徳島県美馬市脇町大字脇町1303-3 TEL 0883-53-2528
FAX 0883-53-2529

子育て広場☆きらり

「子育て広場☆きらり」の目的

「子育て広場☆きらり」は、子育て中の家庭や女性
の自立、社会進出、リフレッシュなどをサポ
ートするために設置され、土・日曜にお子さまをお
預かりします。

ご利用について

- 開館は、土・日曜日 (祝祭日・年末年始・お盆は除く)
活動時間 10:00～16:00
- 完全予約制。ご利用の1カ月前から2日前まで。
受付時間 9:00～17:00 (月～金)
- 3カ月以上概ね就学前のお子さまが対象。
- 体調の悪いお子さまは、お預かりできません。

ご利用時に用意していただくもの。

- 申し込み用紙 ● タオル
- 着替え・紙オムツ ● ビニール袋

ほか必要なもの。
名前をご記入の上お持ちください。



お問い合わせ

子育て広場☆きらり
(運営: (財)徳島県勤労者福祉ネットワーク)

Tel 088-655-0771
Fax 088-611-3323

あわ〜ず徳島 徳島市勤労者福祉サービスセンター

徳島市は、社員の福利厚生を充実させるサービスセンター事業を実施しています。会社単位ではなかなかできないこともスケールメリットを活かせば行うことができます。

4つの会員制度 ※入会金(共通)500円 《皆様のニーズに合わせたサービスメニューを選択できます》

スタンダード会員 暮らしと余暇応援 + 慶弔見舞 + 健康管理 …月 1,000円/人
すべてのサービスをサポート

メディカル会員 暮らしと余暇応援 + 健康管理 …月 700円/人
定期健康診断補助(人間ドッグ)3,000円~5,000円、インフルエンザ補助1,000円、宿泊補助3,000円

フレンドリー会員 暮らしと余暇応援 + 慶弔見舞 …月 700円/人
結婚・出産・勤続祝・入院見舞・住宅火災見舞など

アシスト会員 暮らしと余暇応援 …月 400円/人
京都・大阪・奈良1,000円バスツアー、とくとく券、くーぽん丸など



- ◆あわ〜ず徳島は、(財)徳島県勤労者福祉ネットワークが徳島市から委託を受け、中小企業の事業主と従業員の皆様が安心して充実した暮らしができるよう福利厚生サービスを提供しています。
- ◆(財)徳島県勤労者福祉ネットワークは、徳島県、県下各市町村、各経営者団体、各労働福祉団体が共同して設立した公益法人です。

ご入会を希望される方は、ご連絡をいただければ担当者が事業所を訪問し、説明いたします。

■入会の特典

事業所が会費を負担した場合は、福利厚生費として損金処理ができます。

■入会について

- 徳島県に本店支店がある事業所
- 事業主、正社員・臨時職員、パート従業員どなたでも入会できます。

お問い合わせ

(財) 徳島県勤労者福祉ネットワーク
徳島市勤労者福祉サービスセンター事業部

Tel 088-611-3322

Fax 088-611-3323

URL <http://www.nmt.ne.jp/~tkfneto/>

徳島生活あんしん倶楽部



「くーぽん丸。」では、徳島県の子育て支援事業とも連携し、子育て世帯の家計応援と生活福祉情報の提供を重点に置きながら、暮らしの安心とゆとりの実現をお手伝いします。

年会費を払って倶楽部会員になると冊子に掲載されている店舗や施設で割引やサービスが受けられる仕組みです。お店や施設ではカードを提示するだけでOK!

入会受付や冊子の配布は、「徳島生活あんしん倶楽部」事務局まで。

お問い合わせ

(財)徳島県勤労者福祉ネットワーク
徳島生活あんしん倶楽部

Tel 088-655-9009

Fax 088-611-3323

URL <http://ponmaru.jp>

E-mail info@ponmaru.jp



とくしま次世代育成支援センター

徳島県委託事業



一般事業主行動計画に掲げた目標を達成し認定を受けた事業主は「次世代認定マーク「くるみん」」を広告、商品、求人広告などに掲載することができます。

応援します！仕事と子育てを 両立しやすい職場環境づくり

とくしま次世代育成支援センターでは、次世代育成支援対策推進法に定める一般事業主行動計画策定のサポートや、両立支援推進に有益な各種助成金情報の提供などを行っています。

- * 一般事業主行動計画策定のサポート
- * はぐくみ支援企業認証手続きのサポート
- * ポジティブ・アクションの取り組み推進
- * 次世代育成支援セミナーの開催

- * 仕事と子育ての両立支援に関する意識調査
- * 企業の子育て支援の取り組み事例集の作成
- * 両立支援に関する助成制度の情報提供

お問い合わせ

とくしま次世代育成支援センター
(運営：(社)徳島県労働者福祉協議会)

Tel 088-625-8387
Fax 088-625-5113

HP/ <http://tokushima.rofuku.net/>
E-mail tokushima@rofuku.net



ポジティブ・アクションに取り組んでいます
ポジティブ・アクション
普及促進のための
シンボルマーク

徳島県若者サポートステーション

若年無業者などの 自立を支援します

〔対象者〕原則として仕事についていない39歳以下の未婚の方

「徳島県若者サポートステーション(通称・サポステとくしま)」は、若年無業者等の自立を支援する機関です。厚生労働省より委託を受け、社団法人徳島県労働者福祉協議会が運営をしています。

- 臨床心理士・キャリアコンサルタント・産業カウンセラーが、自立に向けてのきめ細かい相談に応じます。
- 就労支援に向けた資格取得講座や、自立支援に向けた各種セミナー、保護者セミナーなどを実施します。
- 各種支援機関との連携、行政機関、NPO法人、各種団体、就労支援機関などと連携しています。
- 高校中退者等訪問支援を行います。



お問い合わせ

徳島県若者サポートステーション
(運営：(社)徳島県労働者福祉協議会)

Tel 088-602-0553

Fax 088-625-3530

HP/<http://tokushima.rofuku.net/>

徳島市寺島町西1-7-1 日通朝日徳島ビル1階

開所時間/10:00~18:00 (土曜 17:00)

休 日/日・祝日・年末年始

若者支援 ジョブスタとくしま

平成22年5月から週4日、若年無業者自立支援講座を開講しています。

〔対象者〕原則として仕事についていない39歳以下の未婚の方

通所講座の内容

- 基礎学力の向上
- ボランティア
- コミュニケーション講座
- パソコン講座
- 体力づくり
- 面接対策講座
- 創作体験
- 職場実習

資格取得・就労などへ

希望者にはコース終了後も個別面談など
アフターフォローを行います。

お問い合わせ

受付 **088-625-5644**

※ご本人の他に保護者から申込みが可能です。

若者支援 ジョブスタとくしま

(運営：(社)徳島県労働者福祉協議会)

〒770-0942

徳島市昭和町3丁目35-1 ヒューマンわーくびあ徳島1階

TEL・FAX/088-625-5644

HP / <http://tokushima.rofuku.net/>

- 開 所 時 間 9:00~17:00
- 休 日 土、日、祝日、年末年始
- 講座開催時間 午前の部 9:30~11:30
午後の部 13:30~15:30



とくしま就業支援センター



あなたのスキルアップを私たちが応援します

とくしま就業支援センターは、“はたらく人たち”をサポートするための各種講座や職業訓練コースを随時開講しています。

● 労福協介護サービス科 ●

平成11年に初めて「ホームヘルパー2級養成講座」を開講してから11年が過ぎました。その時から目指してきたものは“心のある介護を大切にする職員の創出”ということ…。今も初心を忘れず日々、しっかりとした基礎と、効率の良い新しい介護を取り入れた講座に取り組んでいます。

徳島県指定 ガイドヘルパー養成講座
全身性課程・視覚障害課程
春と秋の年2回随時開催しています。

BrushUp講座

Brush Up講座は、受講しやすい料金設定とお仕事がいりの方にも受講していただきやすい時間帯を選んで開講しています。

こんな講座を開講しています…

- ・ 日商簿記3・2級講座
- ・ 調剤事務管理士講座
- ・ 医療事務管理士講座
- ・ 診療報酬請求事務講座
- ・ 介護事務管理士講座

…資格取得までフォローします

障害者の就労支援のための自動車運転免許取得特別講座

徳島市・吉野川市・阿南市・板野郡の4ヶ所で開講します。



日本で就職するための日本語やマナーを学ぶ講座です

外国人対象

就職のための日本語講座

職業訓練



徳島県テクノスクールや独立行政法人雇用・能力開発機構より委託を受け各種職業訓練を行っています。主な訓練コース…IT実務科/介護サービス科/橋渡し訓練付き介護サービス科/託児サービス付き訓練PCビジネス科/スペシャリスト介護科/介護職員基礎研修コース

講座に関するお問い合わせは…



088-625-8387 とくしま就業支援センター

仕事なんでも相談室・ジョブとくしま無料職業紹介所

あなたの生活
応援します



労働相談ご利用ください。
夜間、休日も実施しています。

あなたの街の
無料職業紹介所 です

内職・在宅ワークの お仕事紹介

受付時間

月～金 午前9:00～午後4:00

お問い合わせ

徳島就業援助相談室
(多様な働き方総合支援事業)
(運営:社)徳島県労働者福祉協議会
TEL/FAX 088-654-0120
徳島県委託事業

県内事業所の労働者、事業主、
いずれの方もご利用ください。

月～金 午前9:00～午後8:00
土～日 午前10:00～午後4:00
(祝日、国民の休日、お盆、年末年始はお休みいたします。)

お問い合わせ

仕事なんでも相談室

(運営:社)徳島県労働者福祉協議会

フリーダイヤル



0120-783-072

Fax 088-625-5113

徳島県委託事業

なやみ はなあに?

0120-783-072

Fax 088-625-5113

徳島県委託事業

「ジョブとくしま」は

きめ細やかなカウンセリング、

安心で信頼できる

人材・仕事探しをお手伝いします。

お問い合わせ

ジョブとくしま無料職業紹介所

(運営:社)徳島県労働者福祉協議会

Tel 088-652-4510

Fax 088-625-5113

厚生労働大臣許可番号 36-ム-300001

福祉なんでも相談ダイヤル

福祉に関するさまざまな相談（高齢者福祉、障害者福祉、児童福祉、福祉の資格など）に対して、各分野で相談援助活動を行っている社会福祉士・介護支援専門員が相談に応じます。

■日 時 毎月第3土曜日・日曜日 午前10時～午後3時
※平日（月～金）も受付対応しています。

（午前9時～午後5時）

■場 所 わーくびあ徳島2F

■電話番号 088-625-8387

（相談は無料）来所相談にも応じます。

主催／(社) 徳島県労働者福祉協議会 徳島県社会福祉士会



労福協 なんのはな 居宅介護支援センターヘルパーステーション

居宅介護支援センター



介護保険利用に対する介護計画の作成や相談、事業所との調整をします。

●主な内容

介護計画作成、事業所との調整、悩み相談、福祉相談、体調確認、情報提供、施設見学同行など

お問い合わせ

労福協
なんのはな

ヘルパーステーション



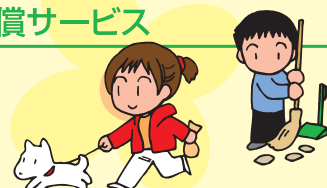
介護保険・自立支援法により、居宅を訪問し、身体介護・生活援助を行います。

市町村によっては移動支援（ガイドヘルプサービス）の利用もできます。

●主な内容

買い物、調理、洗濯、掃除、布団干し、薬取り、役場への申請・手続き、食事・入浴・排泄の介護、清拭、着替え、通院介護など

在宅生活を支えるための有償サービス



公的サービスの利用ができない困りごとを手伝います。

●主な内容

庭の掃除、草抜き、大掃除、通院同行、お墓参り同行、エアコンの掃除、留守番、家具の移動、家事全般、買い物同行、ペットの世話、入院時の手伝い、趣味・娯楽の送迎、話し相手、定期訪問、冠婚葬祭手伝い、来客接待など、お困り事全般

サービス提供会員（有償ボランティア）募集中
1時間 700円（夜間早朝は800円）

Tel 088-611-7087
Fax 088-625-5113

徳島（西部・中央）ライフサポートセンター

仕事や家庭、くらしの悩みはありませんか？

生活に関わる相談に専門のアドバイザーが無料でお答えします。



相談無料

お問い合わせ

徳島西部ライフサポートセンター
（運営：(社)徳島県労働者福祉協議会）

Tel 0883-72-8611

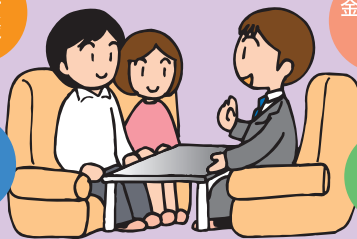
Fax 0883-72-8622

URL <http://www2.ocn.ne.jp/~seibu-lf/>

e-mail seibu-life@wish.ocn.ne.jp

法律
相談

職業
紹介



金融保険
相談

仕事
相談

お問い合わせ

徳島中央ライフサポートセンター
（運営：(社)徳島県労働者福祉協議会）

Tel 088-623-4105

Fax 088-623-4105

URL <http://www1.ocn.ne.jp/~chuou-lf/>

e-mail chuou-life@utopia.ocn.ne.jp