

相談のご案内



まずお電話ください。

「こんな相談はできるかな？」

「うまく説明できないかも」

「わかってもらえるかな？」

そんな心配はひとまず置いて、
とにかく一度お電話ください。
一緒に解決策を探しましょう。



どのように解決するの？

相談内容に応じた、解決策を見つけ
ます。行政・社会福祉協議会・弁護士・
司法書士・社労士・税理士・行政書士・
社会福祉士・精神保健福祉士・NPO
など専門家のネットワークにつなぎ、
安心・安全な暮らしを応援します。



相談は無料です。

ただし、裁判や実務依頼については
弁護士、税理士、社会保険労務士など
の費用が必要になる場合があります。

くらしの困り事、
なんでも、どんなことでも
ご相談してください

☎ **0120-967-976**

(京都府内の一般電話・公衆電話・携帯電話無料)

📞 **075-842-5777**

(府外からの電話・IP 電話の方は有料)

FAX : 075-842-5778

✉ E-mail : kyoto-lsc@labor.or.jp

URL : <http://kyoto.rofuku.net/lsc.htm>



相談日・時間

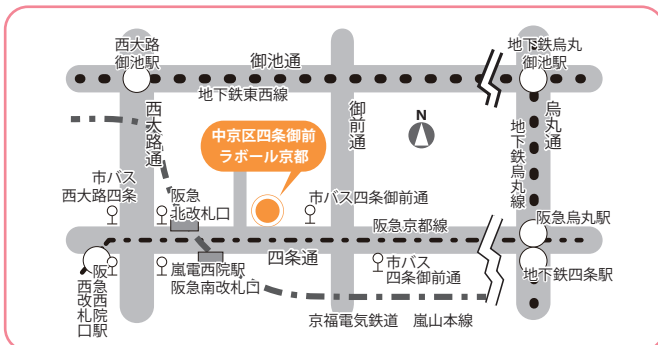
月曜日～金曜日の平日
10 時～ 12 時、13 時～ 16 時

場 所

〒604-8854
京都市中京区壬生仙念町 30-2 ラボール京都5階

アクセス

- 京都駅から市バス 26 番、28 番
四条御前下車 西へ徒歩 3 分
- 阪急電車西院駅下車 東へ徒歩 6 分
- 嵐電西院駅下車 東へ徒歩 2 分



※駐車場はありませんので公共の交通機関をご利用ください。

KYOTO LIFE SUPPORT CENTER



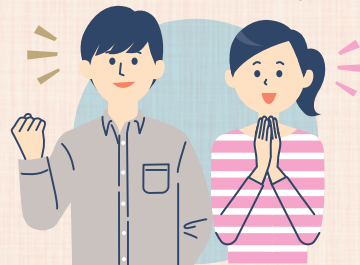
ひとりで悩んでいませんか

暮らしなんでも

無料相談



どこに相談したら
いいのかわからない...
そんな悩み事ございませんか？



きょうとライフサポートセンター



安心ネットワークでサポートします

「きょうとライフサポートセンター」は、府民の皆さんの生活支援を目的として、京都労働者福祉協議会が運営する組織です。府民の皆さんのさまざまな悩みごとやご相談に対応いたします。お気軽にお電話ください。**相談は無料**です。

京都労働者福祉協議会とは…

きょうとライフサポートセンターを運営する京都労働者福祉協議会は連合京都や京都総評などの労働組合と、労働金庫・こくみん共済coop・生協などで構成する福祉の増進をめざす活動団体です。

相談協働ネットワーク

- ◆連合京都、京都総評、労働金庫、こくみん共済coop、生協、行政機関、経営者団体、各社会福祉協議会
- ◆弁護士、司法書士、社会保険労務士、行政書士、税理士、社会福祉士、精神保健福祉士
- ◆法テラス、NPO 団体、ボランティア ほか

※必要に応じて信頼できる専門家を紹介します
(注) 有料となる場合がございます



こんな相談ができます

- 税務相談
- 生活保護
- 健康医療
- ローン・奨学金返済
- 多重債務

- しごと
- 生きがい
- 消費生活

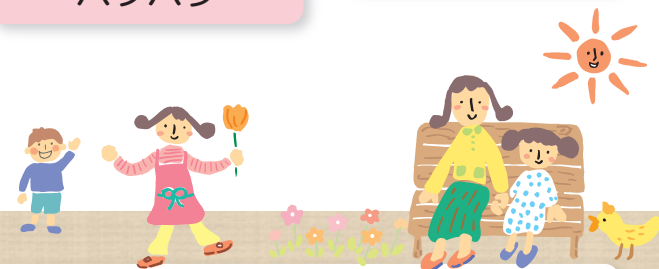
- 引きこもり
- 近所づきあい

- 子育て
- 介護
- 保険共済
- 年金

- セクハラ・DV・パワハラ

- 相続

- 悪徳商法



きょうとライフサポートセンター



0120-967-976

(府内の一般電話・公衆電話・携帯電話無料)

075-842-5777

(京都府外からの電話・IP 電話の方は有料)

