

2009年11月号  
No.453

発行 栃木県労働者  
福祉協議会  
編集 共同編集委員会

ゆとりある  
福祉社会を  
実現しよう！

# たすけあい

「たすけあい」  
深めよう交流・強めよう勤労者福祉！

## 第二回栃木県勤労者チャリティーゴルフ大会開催される

第二回栃木県勤労者チャリティーゴルフ大会が、一〇月二二日（水）に宇都宮市サンヒルズカントリークラブにおいて、一七名の参加を得て盛大に開催された。大会当日は、GOLF日和の晴天に恵まれ、プレーが展開できた。参加者の中には、日頃の練習の成果を十分発揮できた人、残念ながら発揮できなかった人と様々でした。また、各コースでは、日頃のストレスを十分に発散するとともに、珍プレー・好プレーが相次ぎ和気あいあいのうちに終了することができました。チャリティーについては参加者の皆さんから本大会の主旨を十分理解していただきの一二八名の方々から温かい善意のカンパ六四、〇〇〇円を集約することができた。ご協力に

### 大会結果

#### ネットの部

優勝

山中福一（県生協連）

グロス

ネット

7 0. 6

準優勝

加部和夫（連合栃木）

7 9

7 0. 6

第三位

小林浩美（富士電機労組）

8 4

7 0. 8

第四位

中山文生（連合栃木）

8 6

7 1. 6

第五位

斎藤幸博（古河日光）

8 6

7 1. 6

第六位

秋山孝夫（情報労連）

9 5

7 2. 2

第七位

古谷野光雄（情報労連）

8 2

7 2. 4

第八位

大類全格（いすゞ労組）

8 0

7 2. 8

第九位

塙隆宏（アレイスティ労組）

8 6

7 2. 8

第十位

小林包幸（下野市職）

9 1

7 3. 0

#### グロスの部

優勝

加部和夫（連合栃木）

グロス

7 9

準優勝

石川和男（宇都宮市職）

7 9

第三位

大津公男（情報労連）

8 1



グロス優勝者



ネット優勝者

## 第六回栃木県労働組合スポーツ大会結果について

### ①バレーボール大会

日時 一〇月二〇日（土）九・〇〇

場所 宇都宮市（明保野体育館）

#### 男子の部

優勝

富士通労働組合  
小山支部

準優勝

本田技術研究所  
労働組合

第三位

日立アプライアンス  
労働組合栃木支部

第三位

J A 宇都宮

#### 女子の部

優勝

労働協選抜 B  
東芝メディカルシステムズ  
那須労働組合

第三位

労働協選抜 A

第三位

J A 宇都宮



### ②軟式野球大会

日時 一〇月二七日（土）・二四日（土）  
九・〇〇

場所 駒生野球場（A・B）  
宮原野球場

優勝

ジェイバス  
労働組合

準優勝

神戶製鋼所  
労働組合

第三位

J P  
労働組合

第三位

日光市職員  
労働組合



# **今がチャンス!!** **もっと** **便利に!** **もっと** **おトクに!**

## **キャンペーン** **実施中**

2009 9/1(火)・12/31(木)まで

ご契約賞

**もれなくもらえる  
プレゼント!**

クオカード

# 500円分

キャンペーン期間中に、〈中央ろうきん〉のモバイルマイプランを新規・切替でご契約いただくか、〈中央ろうきん〉の普通預金口座に給与振込をご指定いただいたお客様に、もれなくプレゼントいたします。

今なら切替0円!

対象となるご契約

モバイルマイプラン新規契約

マイプランカード型からモバイル型への切替

給与振込新規指定

ご利用賞

**抽選でもらえる  
プレゼント!**

750名様にギフトカード

# 2,000円分

キャンペーン期間中に「インターネット／モバイルバンキング」に1回以上ログインされたお客様の中から、抽選でプレゼントいたします。

\*2009年12月末時点で代表普通預金口座の残高が**1,000円以上**あることが条件となります。

**ご契約賞・ご利用賞についてのご注意事項**

[ご契約賞] \*給与振込のご指定は、1回につき1万円以上の入金対象となり、当金庫システムにて抽出可能なお取引を対象とします。\*給与振込の場合は、【お取引ご予約票】をご提出いただければ、クオカード(500円分)を差し上げます。モバイルマイプランの新規・マイプランカード型からモバイル型への切替の場合は、正式なお申込書を提出いただき、口座開設・切替後にクオカード(500円分)を差し上げます。\*給与振込のご指定およびモバイルマイプランの新規・切替をとともにご契約いただいた場合、クオカード(500円分)は1枚とさせていただきます。  
 [ご利用賞] \*キャンペーン期間中に「インターネット／モバイルバンキング」をご解約された場合、抽選権利が消滅します。\*プレゼント抽選対象の登録は自動エントリーになります。当金庫の抽選は2010年1月下旬に行います。当選者へは、2010年2月末までに営業店よりご連絡いたします。

●ご契約賞・ご利用賞は個人のお客様が対象となります。●詳しくは〈中央ろうきん〉営業店までお問い合わせください。

お問い合わせは

中央労働金庫栃木県本部  
TEL.028-622-4296

**キミは勝てるか? カルタで勝負!**

**携帯サイトでも、「モバ活」カアップ!**

オリジナルスクリーンセーバーなどをプレゼント!

http://chuo.rokin.com/karuta/

中央ろうきん

検索

もれなく、オリジナル壁紙プレゼント!

\*二次元バーコードの読取は携帯電話端末機種、印刷状態、読取環境等により正常な読取ができない場合があります。ご了承ください。

もっとサポート  
ずっとサポート

中央ろうきん

支店・営業所・埼玉・千葉・東京・神奈川・山梨の店舗でお持ちしております。

Rokin

中央労働金庫

お金って、減るのはすごく速いけど貯まるのは遅い。

賞品が新しくなった!

対象商品 財形貯蓄・エース預金・定期預金・個人向け国債・投資信託

\*冬の

合計1,030名様に当たる!

ためる!



\*写真はイメージです。

# プラス夢キャンペーン

»2010年1月末日まで«

くつろぎ賞：選べる旅行ペア宿泊券 (6~7万円相当)30本

たすかる賞：おこめ券 20kg 相当(440円分×20枚)400本

使える賞：クオカード(3千円分)500本

プラス夢賞：体験版充実のカタログギフト(5千円相当)100本

※各賞品についての詳細は(中央ろうきん)営業店までお問い合わせください。

キャンペーン対象条件(①②の両方から何口でも参加可能)

①合計残高が10万円増える毎に1口の権利

●対象期間：2009年12月1日~2010年1月末日\*1

②年間の合計積立契約額が10万円増える毎に1口の権利

●対象期間：2009年8月1日~2010年1月末日\*2

\*1. 11月末日と1月末日の差額にて判定します。

\*2. 7月末日と1月末日の差額にて判定します。

※①②それぞれ515名様(合計1,030名様)が対象となります。

〈宿泊券に関する注意事項〉 ※宿泊券は大人2名様1泊分の宿泊費、食事代(朝・夕の2回)、サービス料、税金が含まれます。※利用期限は2010年6月30日までとなります。ただし、2010年5月1日~2010年5月4日は対象外となります。※宿泊施設までの交通費は含まれません。※宿泊日程はご希望にそえない場合があります。※本宿泊券は換金することができません。

〈おこめ券に関する注意事項〉 ※「全国共通おこめ券取扱店」の表示のある米穀販売店で、1枚につき、お好みのお米440円分とお引換いたします。なお、ご利用店により、お引換いただけない商品もございます。

〈注意事項〉 ●本キャンペーンは個人のお客様のみを対象とさせていただきます。●2010年1月末日時点において、対象条件を満たさなくなった場合、抽選権利が消滅します。●賞品に変更が生じた場合には、当金庫ホームページにて公開いたします。●プレゼント抽選対象の登録は自動エントリーとなります。当金庫の抽選は2010年2月中旬に行います。当選者の発表は賞品の発送をもって代えさせていただきます。賞品は、2010年2月下旬に当金庫登録の住所に発送予定です。●賞品は抽選権利数にかかわらず、お一人様1本となります。●対象条件を満たしている場合、既にご契約いただいている方も抽選権利取得となります。●詳しくは(中央ろうきん)営業店までお問い合わせください。 おたる!

知ってみたいけど知らなかった!

オール栃木トラベルの「温泉雑学講座!」

「25度でも「温」泉?」

「ドラマはいつも温泉にあり」

日本の温泉法では温泉を「摂氏二五度以上」と定めています。通常入浴時の湯が三八度から四二度程度というのを思いおこせば、これはかなり低く温泉というよりプールに近い温度。なぜこんな温度に制定されているのでしょうか? 一九一一年にドイツで採掘された温泉に関する決議で、地下から湧出する水で何らかの治療効果の可能性があるものを鉱泉とし、それを摂氏二〇度以上とさだめました。それは、普通の水をそのまま放置しておくとはぼその土地の平均気温と同じ温度になるので、気温の低いヨーロッパでは二〇度あれば・・ということが根拠となっています。

「温泉〇〇ミステリー」のようなタイトルの二時間ドラマにはまっていますか? 「温泉がつくと高視聴率がとれるのでは?」なんていう憶測もありますが、温泉が物語の舞台というのは、なにも最近の二時間ドラマに始まったものではありません。純文学の世界でも、夏目漱石「坊ちゃん」は道後温泉、川端康成「雪国」の舞台は湯沢温泉、志賀直哉はタイトルすばりの「城の崎にて」。他にも尾崎紅葉「金色夜叉」(熱海温泉)、徳富蘆花「不如帰」(伊香保温泉) などなど、軽いエッセイなども含めたら文学の舞台になった温泉は数えきれません。文豪と呼ばれる人たちの時代にはもちろんTVドラマ化なんて想定はなかったはずなので、温泉がその舞台に選ばれたのは独特の情緒や風習、景色などが筆者の心を動かしたのではないのでしょうか?

「ツムラ温泉プロジェクト」ホームページより引用

オール栃木トラベル  
028-625-12611

# 全労済

## 保障設計を考える

保障内容を正しく把握し、

必要な保障を選択しましょう。

自分のため

家族のため

インフルエンザが猛威を振るっているこの一年は病気の「予防」を考える良い機会となりました。

病気を予防し、健康な体を作ることは重要なことですが、病気にかかり、入院した場合を想定し、予め備えておくことも、病气予防と同じく重要なことです。今回の「保障設計を考える」シリーズは、医療保障について取り上げます。

医療保障は、制度が複雑・難解なものが多く、選ぶ時には入院日額と掛金額のみに注目してしまうことが多いかと思いますが、その他にもポイントは数多く存在します。

そこで今回は、医療保障を選ぶポイントを紹介いたします。

### ポイント① 保障期間

大きく「終身」と「定期」の2つに分類されますが、「終身」に「定期」の特約を付帯した「定期付終身」という商品もあります。主契約はもちろんのこと、一つひとつの特約の保障期間を必ずチェックし必要な保障が本当に必要な時に受けられないことがないよう気をつけましょう。

### ポイント② 入院日額

「入院日額」は医療保険を選ぶ際、誰しもが一番に注目する点ですが、何日以上入院が対象なのか、最高何日分の入院まで支払い対象となるのか、ここまでしっかりと確認することが、加入する際には重要でなっています。平均入院日数が短く

り入院や1日目から保障される商品がおすすです。

### ポイント③ 掛金

保障ばかりが充実して、日々の生活が苦しいというのは本末転倒です。また、退職後に高額な掛金を支払うことになる、非常に負担が大きくなります。加入時の掛金のみならず、生涯に渡っての掛金負担を考慮して、商品・払い込み方法を選択しましょう。

### ポイント④ 加入相談

ここまで3つのポイントを挙げてきましたが、やはり専門家の意見も欲しいところ。全労済の窓口では、「共済募集人」資格を持つお客様相談員が保障選びのサポートをさせていただきます。全労済の共済はもちろんのこと、他社の保険、各種団体の共済を含めたトータル的な保障の見直しで、無理なく無駄なく安心の保障を選択しましょう。

医療保障について考えてみましょう

近頃話題の差額ベッド代への備えは

必要？不要？

通常、大部屋に入院した場合は、公的医療保険が適用されるので、自己負担はありません。

しかし、病状や付き添いの関係などで、患者や家族が希望して、個室や2〜4大部屋との差額分を自己負担しなければなりません。これを「差額ベッド代」といいます。

では、実際にどれくらいの差額ベッド代がかかるのか？

これは病院によって異なるので、一律いくらとご紹介することはできません。ただし、1日あたりの差額ベッド代が四千円を超える病院が全体の5割を超えているということから考えると、決して安いものではないといえるのではないのでしょうか？

差額ベッド代の利用については、患者の同意と希望がなくてはなりません。患者への同意を行っていない場合や、病院の治療方針のため個室に移動した場合、病院側は差額ベッド代を請求してはならないことになっています。

差額ベッド代の利用を不要と考えれば、医療保障の必要保障額を低く設定することもできますが、実際にけがや病気で入院した時のこともよく考え、ご自身にあつた必要保障額を考えましょう。



こくみん共済でおなじみ？  
ピットくんファミリー

各地区運営委員会を開催いたしました。

九月一八日から一〇月八日にかけて、各地区運営委員会が開催され、二〇〇九年度生涯生活保障設計推進月間（以下月間）の取り組みについて討議・確認されました。

各地区運営委員会で決定された事項につきましては、協力団体の皆さまと協働で積極的に取り組んでまいります。

また、台風の影響により、地区運営委員会を実施できなかった地区の協力団体および、ご都合により参加いただけなかった協力団体には、推進職員より、改めてご提案をさせていただきます。

今年の月間の推進活動の柱は、「ライフイベント推進」です。

協力団体の皆さまと協働で、たすけあいの輪を広げる活動に全力で取り組んでまいりますので、ご協力いただきますようお願いいたします。

「ライフイベント」を迎えた際は 保障の見直しを！

全労済栃木県本部では一〇月から一二月にかけて、生涯生活保障設計運動推進月間（以下月間）を展開しております。月間の推進活動の柱の一つとして、今回「ライフイベント推進」を協力団体の皆さまにご提案いたしました。

ライフイベントとは、結婚、出産、マイホームやマイカーのご購入など。『生活が変化する出来事』を指します。生活が変わると、リスクもあわせて変化します。万一のとき、ご自身やご家族の生活を守る保障。保障にこだわる全労済



では、ライフイベントを迎えられた組合員の皆さまへ「保障の見直し」を呼びかけてまいります。生活がひとり一人違うように、リスクも人によって様々。全労済の各支所・共済ショップでは、おひとりお一人に最適な保障を対面でご提案いたします。



**ZENROSAI**

医療から介護まで。  
幅広く多彩なプランで、  
健やかな人生を支えます。

全労済は、営利を目的としない保障の生協として共済事業を営み、組合員の皆さまの安心とゆとりある暮らしをめざしています。出資金をお支払いいただいて組合員になれば、各種共済をご利用いただけます。

保障のことなら  
**全労済**  
全国労働者共済生活協同組合連合会

## 勤労者の皆さん！あなたの悩み解決に協力します

多重債務・クレサラ・税務はじめ、仕事、家庭、暮らし等でお困りごとやお悩みがありませんか、当生活相談センターは、これらの問題解決に少しでもお役に立つ事をモットーに相談に応じております。一人で悩んでいても解決しません！どうぞお気軽にご相談下さい。お待ちしております。

**相談内容**・金融・職場の悩み、住まい、暮らしの保障、介護・福祉

## 働く人の生活相談センター下都賀

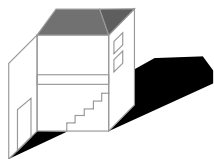
TEL・FAX（兼用） 0285-28-2969（福が向く）

相談全般は毎週月曜日～金曜日、 9：00～17：00

但し、金融相談は毎週月・水・金 9：00～17：00（相談アドバイザー 下坂）

## 栃木労生協活動のご案内

こんにちは。労生協です。  
深まり行く秋、すぐそこまで冬が来ています。今年も好評をいただいておりますスキー場割引利用券を取り扱いいたします。シーズン中ならいつでも利用出来ます。また、昼食代が含まれておりますので便利だと好評をくれています。是非とも、ご利用ください。  
毎年恒例の「冬の住宅応援キャンペーン」を二月一日から三月三十一日まで催しております。五%値引きは、やはり魅力があります。この不況時ならばこそ、価格が高いと思っても、安心感、信頼度では是非とも展示場を覗いてみて下さい。いろいろな楽しみや発見がきっとあります。



栃木県労働者消費生活協同組合（栃木労生協）

〇二八—六二—四一五七

お近くの展示場に行かれた時「栃木労生協の組合員」と言ってお下さい。記念品を差し上げます。いろいろな情報を賢く収集しましょう。

〈栃木労生協指定店〉  
阿部興業  
山中商会  
栃木セキスイハウス  
栃木ミサワホーム  
パナホーム北関東  
トヨタウッドユーホーム  
トヨタあおい  
大和ハウス工業など

栃木労生協は常に、『明るく楽しく・元気に』を合言葉に組合員の皆様のお役に立てるよう仕事に、励んでおります。どんな些細な事でもお気軽にご相談下さい。お待ちしております。

### スキー場組合員割引券

<b>アルツ磐梯</b> リフト1日券+施設利用券 大人4,500円 子供3,500円 平日 大人2,900円 子供1,900円 休日 大人3,300円 子供2,300円 ※ファミリーリフト券1日券7,200円(大人1人+子供1人)	<b>裏磐梯猫魔スキー場</b> リフト1施設利用券 大人4,500円 子供3,000円 <b>グランデコスノーリゾート</b> リフト1日券 大人3,500円 マスター3,000円 子供2,600円 ※マスターは50歳以上	<b>マウントジーンズスキーリゾート那須</b> ゴンドラリフト共通1日券+お食事券 大人4,100円 子供3,100円 <b>たんばらスキーパーク</b> リフト1日券+お食事券 4,100円
<b>会津高原だいくらスキー場</b> リフト1日券+お食事券+敷物券 大人平日3,800円 休日4,500円 子供休日3,200円 <b>会津高原たかつえスキー場</b> リフト1日券+食事利用券 4,500円 <b>会津高原高畑スキー場</b> リフト1日券 平日 大人2,900円 子供1,900円 シニア1,900円 休日 大人3,300円 子供2,000円 シニア2,100円 ※シニアは50歳以上	<b>ハンターマウンテン塩原</b> ゴンドラ共通リフト9時間券+お食事券 大人4,800円 子供3,300円 マスター3,800円 ※別途チケット保証金1,000円 ※マスターは45歳以上 <b>エーデルワイススキーリゾート</b> リフト1日券+お食事券 平日 大人3,500円 中3,100円 子供1,900円 休日 大人4,300円 中3,800円 子供2,300円 ※マスター・シニアは身分証明書を提示下さい。	



## 医療保障の備えは万全ですか？

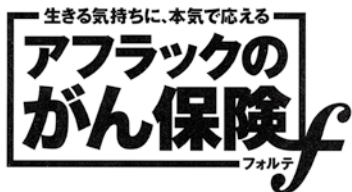
【主契約】  
がんの保障



【特約】  
がん以外の病気・ケガの保障



【特約】  
女性の上乗せ保障



特約MAX21

アフラックの  
女性疾病特約

※詳しくはパンフレット（契約概要）をご覧ください。

「生きる」を創る。

Aflac

（引受保険会社）

〒320-0964 宇都宮市駅前通り1-3-1 フミックス STM ビル  
アフラック（アメリカンファミリー生命保険会社）  
宇都宮支社 TEL028-623-0192

（お問い合わせ先・募集代理店）

〒320-0052 宇都宮市中戸祭町 821 県労福センター 6F  
栃木ファミリー（栃木労生協 保険部）  
フリーダイヤル 0120-839-816

福祉センター

# カルチャー・スクール

## 後期受講生募集

当センターでは、二年前よりカルチャー・スクールを開講しております。年二期（前期六月～十一月・後期十二月～五月）今回の募集で通算四期目となりました。講座の内容は、次の通りとなっております。

講師：マーク・マコーマック（英国出身）

### ●手話

毎月原則第二・第四月曜

講師：栃木県聴覚障害者協会

### ●書道

毎月原則第一・第三火曜

講師：赤澤 豊（臥龍会）

### ●絵手紙

毎月原則第二・第四金曜

講師：大和田 初子（裕林絵手紙会会員）

### ●水彩画

毎月原則第一・第三木曜

講師：高野 俊夫（栃木県新作集団員）

### ●開催日

標記の通り

### ●開催数

半期六ヶ月

### ●募集人員

各講座十名

### ●受講料

半期二万円（税込）

### ●テキスト代・教材代など別途自己負担

### ※募集時期・方法、受講内容などの詳しいことは、福



英会話講座風景

祉センターまでお問い合わせ下さい。

今年より水彩画の講座を新たに開講いたしました。

初心者大歓迎。個人のレベルに合わせた指導をいたします。

また、各講座ともリピーターが多く好評を博しております。特に英会話は二クラスとなりレベルに合わせた指導を行っております。これから受講内容を充実させてまいりますので興味のある方は、是非お問い合わせ下さい。

お問い合わせ先電話番号

028・621・4040

## 消防訓練

今年も福祉センターでは、消防訓練を行います。

十二月十一日（金）入館

団体各担当者の協力の元、

日頃からの防火防災に対する

鍛錬と新たな認識の高

揚を図るため行うもので

す。特に今年は、訓練に先

がけ防火防災に対する啓蒙

を目的にパネル展示をロ

ビーで行う予定です。

## おしゃべりでつながりづくりを

とちぎコープには、いろいろなコミュニケーションの場（おしゃべりの場）があります。

毎年秋に行っている「お

茶会」は、生協がお届けす

るお茶菓子を囲み、組合員

さんとお知り合いの方

（組合員で無い方も参加で

きます）が好きな時間、

好きな場所で楽しく「く

ら」のおしゃべりをする場

です。年齢や性別の枠を越

えた温かいつながりが毎年

広がり、去年は三万五千人

の参加がありました。

自由で気軽なおしゃべり

の場は、さまざまな「くら

し」の交流があり、新しい

気付きや発見があります。

そんな楽しいおしゃべりの

場に参加しませんか。

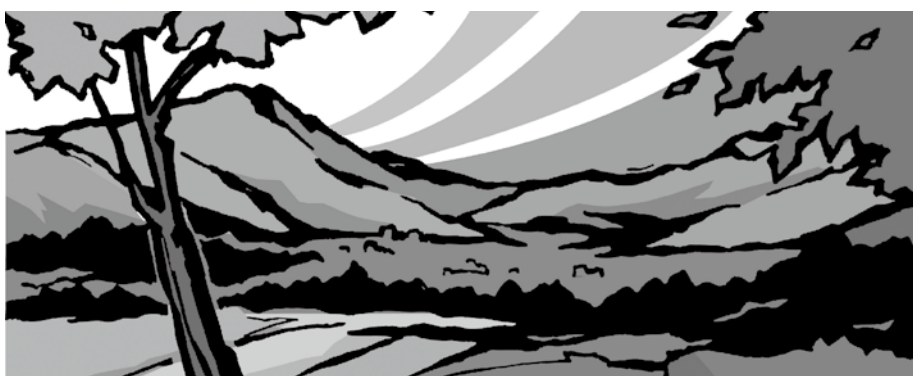
### お問合せは

とちぎコープ 総合企画室

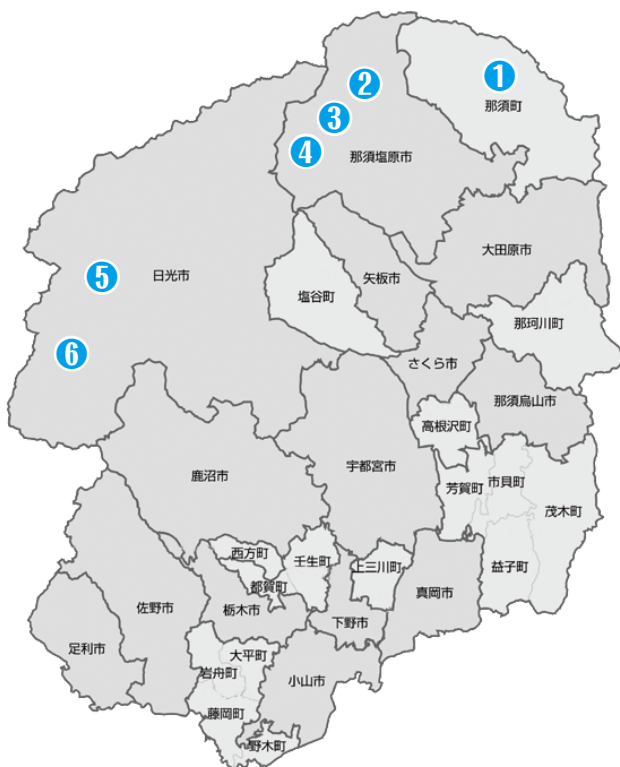
電話028・634・5117

※とちぎコープでは、ホームページで暮らしに役立つ情報の提供を行っております。

<http://tochigi.coopnet.or.jp/>



# 県内の秘湯



## ① 那須高原〔那須町湯本〕 〔北の湯〕

余笹川の清流望む素朴な山の湯。奥那須の湯治場として古くから親しまれている秘湯である。湧出量が極めて多い。天狗の湯、湯滝、目の湯、温泉プールの四温泉。

### ■ 効能

神経痛・婦人病  
胃腸病・不妊症

### ■ 泉質

弱塩泉・単純泉・鉱泉

## ② 奥塩原新湯温泉〔塩原〕 〔むじなの湯〕

奥塩原の顔的存在。浴槽の奥の霊岩より染み出る温泉をそのまま利用。常連が多く賑わっている。少し熱いと思うが、湯量が少ないためなるべく加水をせず入ること。

### ■ 効能

神経痛・リウマチ  
筋肉痛・関節炎

### ■ 泉質

酸性含硫黄

## ③ 奥塩原新湯温泉〔塩原〕 〔寺の湯〕 混浴

噴煙上がる硫黄山のすぐ下にある共同浴場。昔はお寺のお風呂だった。非常に濃い温泉で、入ると少しピリピリする。

### ■ 効能

皮膚病・水虫・やけど

### ■ 泉質

酸性含硫黄  
硫酸塩温泉

## ④ 奥塩原新湯温泉〔塩原〕 〔中の湯〕

こちらの源泉は他に比べ湯量が豊富で、奥塩原の旅館の温泉と同じ源泉。むじなの湯や寺の湯と比べると、やや柔らかい感じの泉質。

### ■ 効能

神経痛・筋肉炎  
関節痛

### ■ 泉質

単純酸性硫黄温泉

## ⑤ 湯元温泉〔日光湯元〕 薬師湯〔瑠璃湯〕

天台宗の寺院である温泉寺にある温泉で、日光湯元温泉のシンボルの存在。日光

開山の祖、勝道上人が温泉を発見し薬師湯（瑠璃湯）と名づけた。

### ■ 効能

神経痛・リウマチ  
切り傷・火傷

### ■ 泉質

硫黄泉

## ⑥ 足尾温泉〔日光市足尾〕 〔庚申の湯〕

足尾町庚申川の溪谷沿いにありお湯につかると肌つるつるになることから、別名「美肌の湯」とも呼ばれている。

### ■ 効能

神経痛・筋肉痛  
関節痛・五十肩

### ■ 泉質

アルカリ性単純泉



## 今後の予定

### 十一月

二日

生活相談センターとちぎ将来構想作業委員会

二二日

第二五回連合総研通常総会・

一四日

福祉リーダー塾  
第一回塾生の集い

一五日

関東自動車労働組合  
第四三回定期大会

一九日～二二日

第一七五回幹事会・  
東部ブロック第四四回  
定期総会

二四日

生活相談センターとちぎ将来構想作業委員会

二五日

中央労福協第五九回定期総会・六〇周年記念  
レセプション

二六日～二九日

栃木県労福協  
結成五〇周年記念事業

### 三月

一〇日

労福協幹事会

一六日

事業団体忘年会

一七日

生活相談センターとちぎ将来構想作業委員会