

ゆとりある
福祉社会を
実現しよう！

たすけあい

2011年3月号
No.462

発行 栃木県労働者
福祉協議会
編集 共同編集委員会

共済ショップ宇都宮店 4月4日 リニューアル オープン

共済ショップ中戸祭店と南大通り店を統合し、新たに、共済ショップ宇都宮店としてオープンいたします。



共済ショップ宇都宮店 リニューアルオープン

全労済栃木県本部では、県央エリアの保障の相談体制および、お問い合わせ対応の強化のため、共済ショップ中戸祭店を南大通り店に統合いたします。

長年、福祉センタービル南側の大看板を目印に、栃木県の勤労者の皆さまの保障相談の窓口であった共済ショップ中戸祭店ですが、3月25日の営業を最後に、閉店となります。県本部入居中より、大変多くの方にご愛顧いただきありがとうございました。

4月4日に、現在の共済ショップ南大通り店を改装した、共済ショップ宇都宮店が、リニューアルオープンいたします。改装期間中は南大通り店と同じ全労済栃木県本部会館の5階の仮店舗での営業となります。ご不便をおかけすることもあるかと思いますが、共済ショップ宇都宮店をよろしくお願いいたします。



ろうきん
だから
できること

〈中央ろうきん〉の 教育ローン

パッケージローン

教育プラン

受験料・入学料・授業料や
他行の教育ローン借換え費用などに

- 最高 1,000 万円
団体会員以外は最高 500 万円
- 最長 10 年
教育ローンはご融資期間の範囲内で最長 5 年の据置期間が設定できます。
- 無担保 ●固定金利型
- パッケージローン Ring は、ご融資利用枠（極度額）最高 500 万円、
据置期間の設定はできません。

団体会員
の場合

1.7

別途保証料年 0.7%が上記金利に
上乗せとなります。

団体会員
以外の場合

2.2

別途保証料年 1.2%が上記金利に
上乗せとなります。

★実際のご融資金利はお申込み時点ではなくお借入れ時点の金利が適用となります。



ろうきんイメージモデル
高垣麗子

金利の適用期間	団体会員とは、中央労働金庫に出資のある、以下の団体会員の構成員の方です。	〈中央ろうきん〉は、労働組合や生協など働く仲間がお互いを助け合うために資金を出し合っ
2010年4月1日～2011年4月30日 ご融資実行分までとなります。 (金利情勢の変化により、金利は変更となる場合があります。)	①労働組合 ②国家公務員・地方公務員等の団体 ③勤労者のための福利共済活動を目的とする団体で事業年数が3年以上経過しているなど一定の条件を満たすもの	て設立した、営利を目的とせず に運営する金融機関です。

※上記商品は、金利引下げ制度「はるかぜ引下げ」の適用が受けられます。(団体会員の方のみが対象です。)※団体会員の構成員以外の方は、ご利用にあたって中央ろうきん友の会に入会すること、または当金庫の個人会員(最低出資金1,000円が必要)となる必要がある場合があります。※店頭やホームページでご返済額の試算ができます。※審査の結果、ローン利用のご希望にそえない場合があります。※所属会員によりご融資条件等が異なる場合があります。※店頭で説明書をご用意しています。※詳しくは〈中央ろうきん〉営業店までお問い合わせください。

ホームページで
24時間いつでも、
仮審査申込みを受付中!

<http://chuo.rokin.com>

または「中央ろうきん」と検索!

モバイルサイト(携帯電話)でも
「ローンのご相談」を受付中

※二次元バ・コードの読み取りは携帯電話端末
種、印刷状態、読取環境等により正常に読取
ができない場合があります。ご了承ください。

もっとサポート
ずっとサポート

中央ろうきん

労働・福祉・教育・住宅・生活・医療・福祉・
金融の分野で活動しています。

お問い合わせ

最寄の営業店及びローンセンターへお気軽に

中央労働金庫『住宅に関わる 知っ得情報』

【第4回】快適な住まいづくり通風・採光について

2003年の改正建築基準法の施行により、新築の際は24時間換気(※)が義務づけられました。これは、各部屋の空気が2時間で入れ替わるように機械を導入しなさいというもので、シックハウス症候群などの原因となる科学物質を除去するため考え出された方策です。

いいものです。適切な場所に必要な大きさの窓があれば、換気が可能です。

窓を開けても風は通り抜けないし、陽も射し込まない？

そこは工夫次第です。建物を支える大事な壁と採光や通風のための開口部、これをバランス良く配置して、その地域や環境に合わせた設計を行えば、きつと快適な住まいができるはずです。

確かに、24時間換気により、ホルムアルデヒドなどの科学物質の一部は、その発散量が制限され、有効なケースがあります。しかし、それ以外にも科学物質はたくさんあります。

北側の窓は小さくても風は抜けます。もし南側に隣の建物が目の前に建っていたら、高窓から光を取り入れましょう。

対策として、やはり、窓開けです。

窓を開けたとき、ほんの僅かな風が家の中を通り過ぎるだけで、とても気持ち

知恵をしぼれば、開放的で、快適な住まいが、きつと、創れます。



(※) 24時間換気

24時間換気とは、気密性の高い現在のマンションで、シックハウスの原因物質から住人を守るためにと設置されたシステムのこと。在来工法による昔ながらの住宅では、換気の問題はほとんど起こらなかった。しかし、断熱性を高めるために、気密性の高い鉄筋コンクリート造りの建物が多くなり、また高層化も進んではめ殺し窓が増えてくると、換気の問題は大きくクローブアップされることになった。とくに、シックハウス症候群の原因のひとつが換気にあると認められ、その基準が2003年の改正建築基準法に盛り込まれた。新築のマンションなどでは、24時間換気を採用するものが増えた。環境共生住宅やバリアフリーを謳うマンションはもろろんのこと、電力会社が提唱するオール電化住宅でも、このシステムが採用されている。

【All About用語集より】

執筆：倉坂 充（一級建築士）

「とちぎコープ・コープネット事業連合が『フード・アクション・ニッポン・アワード』で優秀賞を受賞」

とちぎコープおよびコープネット事業連合（関東甲信越の8生協）が取り組んでいる『日本を、食卓から元気にしたい。』キャンペーンが、フード・アクション・ニッポン・アワード2010年のコミュニケーション・啓発部門で優秀賞を受賞いたしました。

このキャンペーンは、「食料自給力向上」「地域の生産者応援」「むだをなくす」をテーマとした商品・活動の普及を目的に、2008年から開始した取り組みです。

コープの佐渡産コシヒカリの販売1kgごとに1円を「佐渡市トキ環境整備基金」に寄付する「コープネット佐渡トキ応援プロジェクト」、伊平屋島産もずく商品の販売1点ごとに1円を「コープネット美ら島応援基金」に寄付する「コープネット『沖縄もずく』美ら島応援プロジェクト」などは、商品の利用が食料自給率向上、生物多様性、環境保全などに直接つながっている取り組みです。

また、インターネット注文で数量限定販売している「産地支援野菜セット」「産地支援くだものセット」では、天候被害や規格外などの商品などを詰め合わせて販売することで、地域の生産者を応援しております。

そのほかにも、飼料用米を給餌した豚肉、独自の産地消商品、天候被害果や余剰農産物の取り扱いなど、総合的な取り組みを進めています。

コープネットグループは、「日本を、食卓から元気にしたい。」キャンペーンをさらに発展させ、食料自給率の向上に貢献してまいります。



コミュニケーション・啓発部門

こくみん共済から

生きるための保障が登場

こくみん共済から、新たに「生きるための保障」をコンセプトに、障がいや先進医療などに対する保障を手厚くした「生きる安心タイプ」「医療安心タイプ」「がん保障プラス」「キッズ満期金付プラン」の4タイプが発売されます。

「生きる安心タイプ」は、従来の「総合タイプ」と比較して、重度障がいに対する保障を手厚くしたタイプとなります。

「医療安心タイプ」は、近年増えている先進医療にしっかりと対応する手厚い保障内容となっています。

「がん保障プラス」は、従来の「総合タイプ」、「医療タイプ」、「終身医療5000」や今回発売される「生きる安心タイプ」「医療安心タイプ」との組み合わせでご加入いただくタイプとなり、手ごろな掛金でがんに備えるプラスタイプとなっています。

「キッズ満期金付プラン」はキッズタイプ、キッズワイドタイプの加入者にセットできる生命保障付のプランです。

今回紹介する新商品は、3月1日より発売開始となり、保障は4月1日以降の開始となります。

こくみん共済は、全労済の窓口の他、全労済のホームページ、提携の金融機関やローソン、ファミリーマートなどでもお手続きいただけます。ご活用ください（一部タイプを除きます）。

新キャラクターが

向井理さんになりました

3月より、こくみん共済の新キャラクターとして、向井理さんを起用することが決まりました。CMや新聞折込で登場いたしますので、ぜひ、ご覧ください。

今回のCMでは、「あんしんして生きていく。自分も、家族も。」をキャッチコピーとし、向井理さんが「安心行きのバス」に乗り、本当の安心を探す旅に出るというストーリー展開になっています。その中で、「安心シェア」をキーワードに新しい「こくみん共済」の特徴や、全労済の保障に対する考え方を伝えてまいります。

なお、向井さんのCMについては、全労済のホームページからもご覧いただけます。

*向井理（むかいおさむ）
神奈川県横浜市出身、
神奈川県横浜市内出身、
明治大学農学部生命学科卒業。

2010年のNHK連続テレビ小説「ゲゲゲの女房」ではヒロインの夫村井茂（水木しげる）役を熱演し、ドラマ「新参者」「ホテルノヒカリ2」、映画「ハナミズキ」「BECK」などにも出演。今、最も注目されている若手俳優のひとつ。

2011年大河ドラマ「江〜姫たちの戦国〜」では、主人公・江の夫、徳川秀忠役に決定している。

自賠責共済の掛金が

引き上げになります。

自動車やバイク保有者に加入が義務付けられている自動車損害賠償責任（自賠責）保険（共済）の保険料（掛金）の見直しを検討する自動車損害賠償責任保険審議会は「現下の厳しい経済環境やユーザーの負担増を考慮し、平成23年度と平成25年度の2段階に分けて保険料（掛金）の引き上げをすることと、平成23年の保険料（掛金）については、全車種平均で11.7%の引き上げをすることを確認しました。

これを受け、自賠責保険（共済）を取り扱うすべての業界（保険会社・共済団体）において、統一的な対応を行うこととなります。厳しい経済環境の中での掛金引き上げとなりますが、ご理解いただきますようお願いいたします。

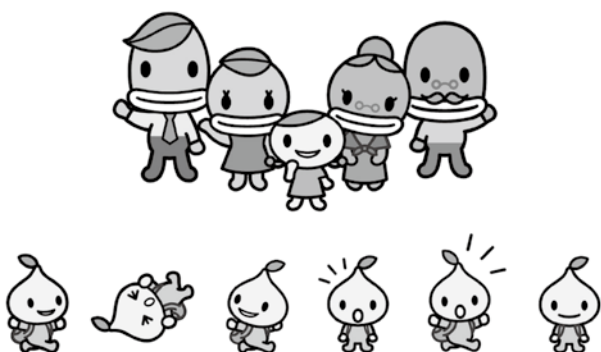
なお、新掛金については、全労済窓口やホームページなどをご確認ください。

小学生作品コンクールを

開催しました

今回で38回目となる全労済小学生作品コンクールを開催し、栃木県内で作文・版画合計で1642点の応募がありました。応募作品の中から、厳正な審査のうえ、各学年より金賞1点その他各賞を選定し、金賞受賞者を対象とした表彰式を、2月20日に実施いたしました。

また、作文の部の受賞者が栃木放送の番組内で作文を朗読いたしました。



第六三回栃木県労働組合スポーツ大会
(第三回ボウリング大会)開催される

労福協は、「労働者にスポーツを普及して、労働者の体力づくりの推進と組合間の親睦融和を図るため、労働組合スポーツ大会」趣旨に基づき、会員ならびに組合員とその家族を対象に第三回ボウリング大会を宇都宮市東宿郷の宇都宮トーヨーボウルで六一名の参加を得て開催しました。当日は女性の参加者も多く和気あいあいのうちにゲーム行われました。表彰式においては、佐井労福協会長から、労福協はスポーツ大会などを通して組合員と家族の交流を図るため野球、バレーボール、ボウリング、卓球大会等創意工夫して取り組んでいます。また、囲碁・将棋大会等も実施をしています。これからも多くの皆様の参加をお願い申し上げますとの挨拶があり、表彰式を終了した。なお、結果は次のとおりです。

◎第三回ボウリング大会

日時

二〇一一年 二月二〇日(日)

場所

宇都宮トーヨーボウル

成績

優勝 吉葉拓海

準優勝 野中敦湖

第三位 吉葉克則

第四位 吉田健一

第五位 星 和夫

第六位 水上和明

第七位 森山文子

第八位 塩沢 守

第九位 渡辺良光

第十位 小関幸恵

男子 H G 吉葉拓海

女子 H G 野中敦湖

小人 H G 嘉代智基

優勝 吉葉拓海 (那須烏山市職労)

スコア 4 5 2

準優勝 野中敦湖 (クボタ労働組合)

スコア 3 8 1

第三位 吉葉克則 (那須烏山市職労)

スコア 3 6 1





女子HG 野中敦湖 (クボタ労働組合)



第三位 吉葉克則 (那須烏山市職労)



優勝 吉葉拓海 (那須烏山市職労)



小人HG 嘉代智基 (東京電力栃木支部)



男子HG 吉葉拓海 (那須烏山市職労)



準優勝 野中敦湖 (クボタ労働組合)

男子 HG 吉葉拓海 (那須烏山市職労)
スコア 2 2 9

女子 HG 野中敦湖 (クボタ労働組合)
スコア 1 8 0

小人 HG 嘉代智基 (東京電力栃木支部)
スコア 4 9

第四五回
栃木県労働者囲碁
将棋大会結果について

労福協は、余暇活動の一環として毎年実施している将棋大会ならびに囲碁大会を左記の日程で開催しました。試合結果は次のとおりです。

◎将棋大会

二〇一〇年二月二一日

労働者福祉センター7階

優 勝

富士重工業労働組合

準優勝

東京電力栃木支部 B

第三位

日産自動車栃木支部 A

◎囲碁大会

二〇一一年 一月一五日

労働者福祉センター7階

優 勝

富士重工業労働組合 B

準優勝

富士重工業労働組合 A

第三位

情報労連 B



今後の予定

三月

一〇日～二日

地方労福協会議

二三日

卓球大会

一四日

働く人の生活相談
センターとちぎ理事会

一七日

栃木県自殺対策
連絡協議会

二五日

労福協幹事会

四月

二六日

福祉センター理事会

二九日

第八二回栃木県
メーデー中央大会

五月

第三三回福祉まつり

一八日

連合栃木総研
第八回理事会

二二日～二三日

東部労福協幹事会

二七日

第五二回栃木県
労福協定期総会

第四六回福祉センター
通常総会

第四六回栃木労生協
通常総代会

連合栃木宇河地域協議会 紹介と活動取組み



連合栃木宇河地域協議会
議長 関根 満

宇河地協は、二〇〇五年十一月二十六日新地協として再結成し、現在六年目になります。昨年十一月に第三回年次総会を開催し、関根議長を中心に副議長三名、事務局長一名、事務局次長三名、幹事二十三名、会計監査二名の三十三名のメンバーで構成し活動しています。

宇河地協の地域は、宇都宮市、河内郡上三川町に在る構成組織・組合から成り、一五五組合・約三五〇〇〇名の組合員の方々が生活する地域です。

その中でも特に、自動車、機械器具、電子機器、印刷、

食品産業と多くの近代工業が盛んに営まれています。その規模からも多くの仲間が皆さんに支えて頂きながら今日まで活動することができていると思います。

さて、宇河地協の活動ですが、連合栃木の方針に基づき「働きがいの向上とゆとりある生活をめざそう！」

地域に根ざした顔の見える運動を前進させよう！社会の安心・安定のために組織強化・組織拡大を進めよう！の三つのスローガンを掲げ今日まで推進してきました。

月一回の三役会議、幹事会で活動方針を確認し、政策局、組織局、労働局の各専門局で活発に議論し活動を具体化し実行しています。また、昨年四月には、働く人の生活相談センターとちぎ宇河支部を結成し、地域の働く人のための相談窓口を開設し、成果を発揮しています。政策制度、政治関係の取り組みについても、議員懇談会を計画的に

開催し、生活者、働く者の立場を代表して日々希望と安心社会を築くよう、労働運動の社会的役割を果たすべく奮闘していきます。

幹事会・専門局の活動の様子



働く人の生活相談センター 下都賀

働く人の生活相談センター下都賀は設立三年を経過しました。連合とちぎ傘下地協においては第一号としてスタートしました。はじめは手探り状態でしたが、地協傘下各単組のご協力のもと、労働・金融・生活などの問題を中心に対応してきました。具体的な活動としては、新聞折込み・組合昼休相談窓口開設・駅頭ビラ配布更に自治体広報紙掲載など実施してきました。

このような状況のもと三年間で約一六五件の相談ありましたが更により広範な人々に相談センターを理解して頂くためには、なにより教宣活動の強化が重要と考えられます。

今後は三月に「わたらせ」、残る「なんたい」、「芳

賀」各地協に於いても設立準備が順調に進められており間もなく全地協に設置されることとなりますので他センターと連携にしながら、より一層地域に根差したセンターを目指して行きたいと思っています。

働く人の生活相談センター
下都賀アドバイザー 下坂





福祉センター

カルチャースクール 受講生作品展示会開催

一月十七日から二十一日まで、福祉センター一階ロビーでカルチャースクール受講生の作品展示会を開催いたしました。

書道と絵手紙教室を受講されている生徒さんによる日頃の鍛錬の成果を展示いたしました。

○書道教室
半期六ヶ月（十二回）

原則第一・第三 火曜日

十八時三十分～二十時三十分

受講料…一万円（税込）
講師：赤澤豊（臥龍会）

はじめての方から継続で受講されている方まで、現在十八名の方々が受講されておりま

す。

○絵手紙教室
半期六ヶ月（十二回）

原則第二・第四 金曜日

十八時三十分～二十時三十分

受講料…一万円（税込）
講師：大和田初子（日本絵手紙協会公認講師）

現在、七名の方が和氣藹々と受講されておりま

す。今回、二〇一〇年度後期の受講生の作品を展示いたしました。

次期、二〇一一年度上期（六月から十一月）の募集

予定は、四月中旬です。

その他、英会話・手話・水彩画他・ヨガ教室がございます。



新年懇親会

館内 新年懇親会

毎年、恒例となりました館内新年懇親会が一月二十六日開催されました。

福祉センターに入館されている十九団体の役職員の方々が一堂に会しての懇親会です。

今回は、五十名を越える方々に参加をいただき盛大に行われました。

組織や仕事の垣根を取り払って、同じ館内に集うものとして意思の疎通を図りながら楽しいひと時を過ごし親睦を深めました。

医療保障の備えは万全ですか？

【主契約】
がんの保障

+

【特約】
がん以外の病気・ケガの保障

+

【特約】
女性の上乗せ保障

生きる気持ちに、本気で応える
**アフラックの
がん保険**
フォルテ

特約MAX21

アフラックの
女性疾病特約

※詳しくはパンフレット（契約概要）をご覧ください。

「生きる」を創る。

Aflac

（引受保険会社）

〒320-0964 宇都宮市駅前通り1-3-1 フミックス STMビル
アフラック（アメリカンファミリー生命保険会社）
宇都宮支社 TEL028-623-0192

（お問い合わせ先・募集代理店）

〒320-0052 宇都宮市中戸祭町 821 県労福センター 6F
栃木ファミリー（栃木労生協 保険部）
フリーダイヤル 0120-839-816

栃木労生協活動のご案内

こんにちは、栃木労生協です。

二月五日宇都宮市・パルティに於いて住宅相談会を開催いたしました。当日は寒い中、大勢の皆様にご来場いただき、ありがとうございました。新築、リフォームに関する事、資金の借り入れや返済方法などお役に立てたでしょうか？

マイホーム・リフォームを検討されている方、簡単には決められませんか。そんな時、展示場で見たり、聞いたりして、参考にしてはいかでしょうか。展示場にお出掛けの際は「栃木労生協の組合員」と申し出てください。プレゼントや組合員割引などがあります。栃木労生協にお問い合わせいただければ、木造住宅、地産地消のハウスメーカーなどいろいろな業者をご紹介します。

栃木労生協建築指定業者

- ・阿部興業
- ・山中商会
- ・カナメ
- ・Drリホームサンセイ
- ・栃木積水ハウス
- ・栃木ミサワ・ホーム
- ・パナホーム北関東
- ・トヨタウッドユーホーム
- ・トヨタホームあおい
- ・大和ハウス工業
- ・積水ハウス

栃木労生協は指定店制度を採用しており、「栃木労生協指定店」の名札をつけた業者が紳士服、呉服、貴金属、時計、めがね等の販売に伺わせて頂いております。一回のお支払いが三千元以上、一〇回まで金利無しで利用ができます。また、チラシを月一回目安に送らせていただいております。併せて組合員の皆様によりよい情報をスピーディにお知らせするため、昨年九月末より栃

木労生協指定店会がホームページを開設いたしました。検索キーワード「栃木労生協」です。指定ガソリンスタンドも検索できます。是非ご覧ください。

ガソリン供給事業は、給油カードを発行しており、栃木県内、同一価格で給油ができ大変便利なカードです。ぜひ、ご利用ください。



栃木労生協は常に「明るく」「元気に」「楽しく」を合言葉に組合員の皆様のお役に立てるよう、仕事に励んでおります。どんな些細なことでもお気軽にご相談ください。

特集

道の駅

道の駅は、国土交通省に登録された道路利用者のための休憩施設と地域振興施設が一体となった道路施設ですが、特集として掲載する施設は、国土交通省に登録されてある県内の施設を基本に編集員の独自の選定により紹介してまいります。

第二弾(宇都宮市)ろまんちっく村

「ろまんちっく村 おいしい楽園」は、体験型スローライフパークです。宇都宮市の北部に位置し、国道二九三号線沿いにあります。

四十六ヘクタールの広大な緑にあふれた里山に施設が点在しております。

然 里山の中を森林浴をしながら散策できます。

食 地ものの野菜を味わうことができます。

学 子供から大人まで遊びを通して学べる体験型プ

ログラムやイベントに参加できます。

遊 アウトドアやクラフトメイトなどのアクティビティや農業体験ができます。

癒 天然温泉（アルカリ性単純温泉）や宿泊施設があります。

主な施設

レストラン・アグリスパ・湯処あぐり・マーケット・ギフトキャビン・熱帯温室などがあります。

取れたての新鮮地野菜や花などを買うことができるファーマーズマーケットもあります。

これからの季節、春を探しに出かけてみてはいかがでしょうか。

駐車場も千百台収容できます。

道の駅と違い、営業時間や休園日がございますし有料の施設もありますので、お出かけの際は要確認を。住所・宇都宮市新里町丙二五四番地 宇都宮市農林公園内 電話・〇二八（六六五）八八〇〇